



• 中国智能汽车指数测评结果

• (2023年第二批)

• IVISTA China Intelligent Vehicle Index



极狐

阿尔法S 2022款 HI版 高阶版



车辆类型 纯电动轿车

整车型号 BJ7001AUA6-BEV

生产厂家 北汽蓝谷麦格纳汽车有限公司

制造年月 2022-08

能源类型 纯电动

系统版本 ARCFOX α S HI V1.4.05

车辆识别代号 LLNBSC1LK1NZ027684

环境感知传感器

传感器类

数量

摄像头

15

激光雷达

3

毫米波雷达

6

超声波雷达

12



极狐

阿尔法S 2022款 HI版 高阶版



智能行车



智能安全



智能泊车



智能交互



智能能效





极狐

阿尔法S 2022款 HI版 高阶版

单车道纵向
控制能力

20.5分
(满分22.5分)

单车道横向
控制能力

1分
(满分1分)

单车道纵横
向控制能力

0.6分
(满分4分)

换道辅助能力

1.5分
(满分1.5分)

关联功能

1.5分
(满分2分)

用户手册审查

1分
(满分1分)

智能行车总得分

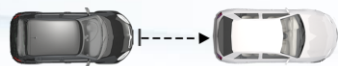
26.1分/82%



单车道纵向控制能力

(满分22.5分)

得分20.5分



目标车静止(满分6分)

得分:6分



目标车低速(满分9分)

得分:7.5分



目标车减速(满分3分)

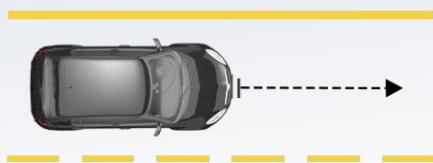
得分:2.5分



前车切入(满分4.5分)

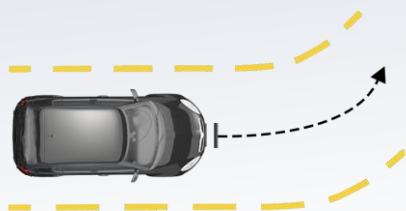
得分:4.5分

单车道横向
控制能力 (满分1分)
得分1分



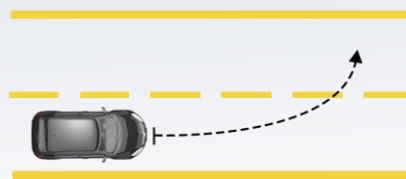
车道居中行驶 (满分1分)
得分: 1分

单车道纵横
向控制能力 (满分4分)
得分0.6分

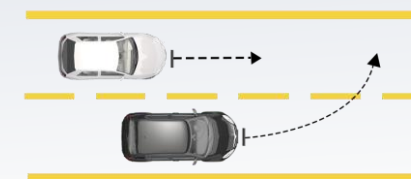


直道驶入弯道 (满分4分)
得分: 0.6分

换道辅
助能力 (满分1.5分)
得分1.5分



盲区无车 (满分0.5分)
得分: 0.5分



盲区有车 (满分1分)
得分: 1分



极狐 阿尔法S 2022款
HI版 高阶版

关联功能 (满分2分)

得分: 1.5分

抬头显示	<input checked="" type="radio"/>	0.5/0.5分
驾驶员监控	<input checked="" type="radio"/>	1/1分
蜂窝车联网	<input type="checkbox"/>	0/0.5分

搭载 需选装 未搭载

用户手册审查 (满分1分)

得分: 1分

系统定义	<input checked="" type="radio"/>	0.25/0.25分
驾驶员责任	<input checked="" type="radio"/>	0.25/0.25分
系统使用条件	<input checked="" type="radio"/>	0.25/0.25分
系统局限性	<input checked="" type="radio"/>	0.25/0.25分

明确 未明确



极狐

阿尔法S 2022款 HI版 高阶版



车对车自动紧急制动系统

(满分22分)
得分21分



行人与骑行者自动紧急制动系统

(满分56分)
得分56分



车道辅助系统

(满分14分)
得分14分



侧向辅助系统

(满分15分)
得分14分

智能安全总得分

105分/98%





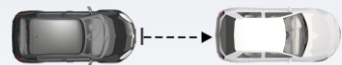
车对车自动紧急制动系统(全系标配)

(满分22分)

得分21(20+1)分

FCW功能 (满分3分)

得分3分



目标车静止

(满分1分)

得分:1分



目标车低速

(满分1分)

得分:1分



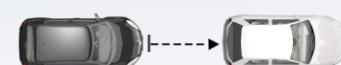
目标车减速

(满分1分)

得分:1分

AEB功能 (满分16分)

得分16分



目标车静止

(满分8分)

得分:8分



目标车低速

(满分8分)

得分:8分



车对车自动紧急制动系统(全系标配)

(满分22分)

得分21(20+1)分



极狐 阿尔法S 2022款
HI版 高阶版

高级辅助功能 (满分3分)

得分: 1分

FCW辅助报警形式	<input checked="" type="radio"/>	1/1分
主动式安全带预紧	<input type="radio"/>	0/1分
紧急转向避让	<input type="radio"/>	0/1分

搭载 需选装 未明确



行人与骑行者自动紧急制动系统(全系标配)

(满分56分)

得分56分

AEB自行车骑行者功能

(满分16分)

得分16分



成人自行车骑行者近端横穿50%

(满分8分)

得分:8分



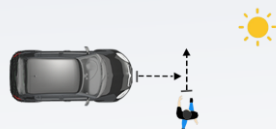
成人自行车骑行者纵向追尾50%

(满分8分)

得分:8分

AEB行人功能 (满分40分)

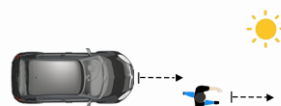
得分40分



成人近端横穿25%

(满分8分)

得分:8分



成人纵向追尾25%

(满分6分)

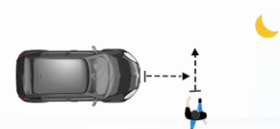
得分:6分



儿童近端横穿单侧遮挡50%

(满分8分)

得分:8分



成人近端横穿25%

(满分8分)

得分:8分



儿童近端横穿双侧遮挡50%

(满分5分)

得分:5分



成人远端横穿遮挡50%

(满分5分)

得分:5分



车道辅助系统(全系标配)

(满分14分)

得分14分

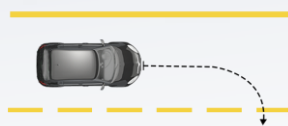
LDW功能 (满分6分)

得分6分



直道偏离报警可重复性-左侧
(满分2分)

得分:2分



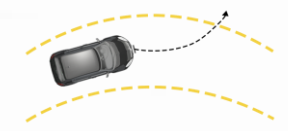
直道偏离报警可重复性-右侧
(满分2分)

得分:2分



弯道偏离报警产生-左转弯
右侧(满分1分)

得分:1分



弯道偏离报警产生-右转弯
左侧(满分1分)

得分:1分

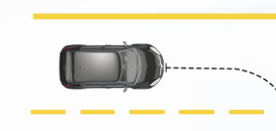
LDP功能(满分8分)

得分8分



直道偏离抑制-左侧
(满分4分)

得分:4分



直道偏离抑制-右侧
(满分4分)

得分:4分

G 优秀

A 良好

M 一般

P 较差

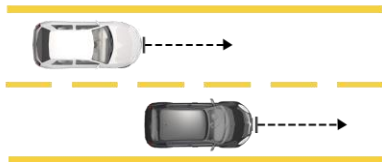


侧向辅助系统(全系标配)

(满分15分)

得分14(13+1)分

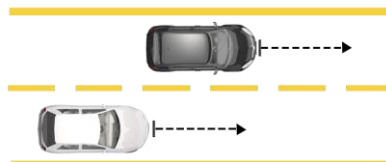
BSD功能 (满分10分) 得分9分



目标车超越主车-左侧

(满分4分)

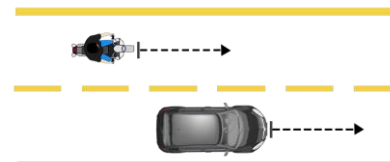
得分:3分



目标车超越主车-右侧

(满分4分)

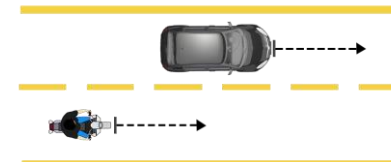
得分:4分



两轮目标车超越主车-左侧

(满分1分)

得分:1分



两轮目标车超越主车-右侧

(满分1分)

得分:1分



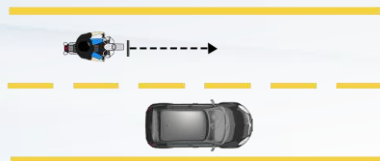
侧向辅助系统(全系标配)

(满分15分)

得分14(13+1)分

DOW功能(满分3分)

得分3分



两轮目标车超越主车

(满分3分)

得分:3分

高级辅助功能 (满分2分)

得分:1分

后向碰撞预警



0.5/0.5分

后方交通穿行提示



0.5/0.5分

DOW后排独立报警



0/1分

搭载



需选装



未搭载





极狐

阿尔法S 2022款 HI版 高阶版



泊车能力

(满分27分)
得分21分



新功能

(满分2分)
得分1分



用户手册审查

(满分1分)
得分1分

智能泊车总得分

23分/77%

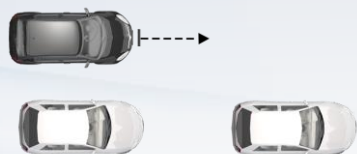


A



泊车能力

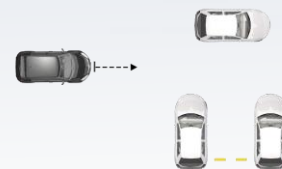
(满分27分)
得分21分



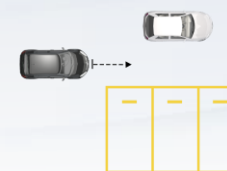
双边界车辆平行车位
得分: 1.65分 (满分6分)



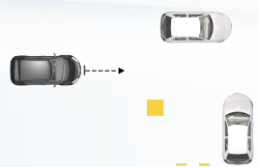
白色标线平行车位
得分: 2.55分 (满分3分)



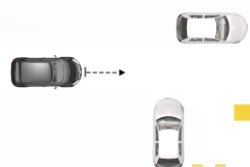
双边界车辆垂直车位
得分: 5.4分 (满分6分)



白色标线垂直车位
得分: 3分 (满分3分)



方柱垂直车位-左方柱
得分: 3分 (满分3分)



方柱垂直车位-右方柱
得分: 2.4分 (满分3分)



双边界车辆斜向车位
得分: 2分 (满分2分)



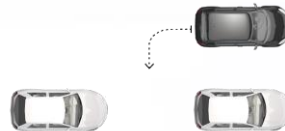
白色标线斜向车位
得分: 1分 (满分1分)



极狐 阿尔法S 2022款
HI版 高阶版

新功能 (满分2分)

得分: 1分



平行车位远程操控泊入泊出

得分: 0分 (满分1分)



垂直车位远程操控泊入泊出

得分: 1分 (满分1分)

用户手册审查 (满分1分)

得分: 1分

系统定义	●	0.25/0.25分
驾驶员责任	●	0.25/0.25分
系统使用条件	●	0.25/0.25分
系统局限性	●	0.25/0.25分

明确



未明确





极狐

阿尔法S 2022款 HI版 高阶版



语音交互

(满分19分)
得分17.7分



触屏交互

(满分15分)
得分11分

智能交互总得分

28.7分/84%





语音交互

(满分19分)

得分17.7分



触屏交互

(满分15分)

得分11分

唤醒



4/4分

功能满足度



9.7/10分

功能丰富度



4/4分

方言支持度



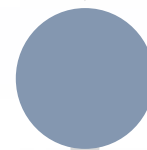
0/1分

可用度



2/2.5分

丰富度



2.5/2.5分

应用启动时间



2.5/6分

流畅度



4/4分

G 优秀

A 良好

M 一般

P 较差



极狐

阿尔法S 2022款 HI版 高阶版



工况适应性

(满分50分)
得分48.12分



环境适应性

(满分30分)
得分27.9分



充电效能

(满分20分)
得分20分

智能能效总得分

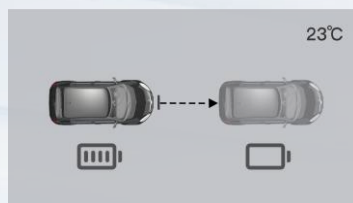
96.02分/100分



工况适应性

(满分50分)

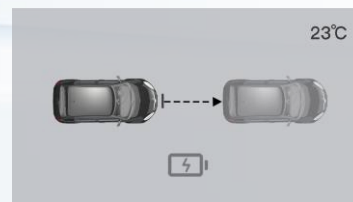
得分48.12分



常温WLTC续航里程衰减

(满分30分)

得分: 30分



常温WLTC能量消耗率

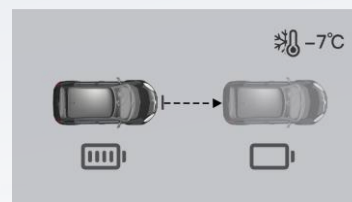
(满分20分)

得分: 18.12分

环境适应性

(满分30分)

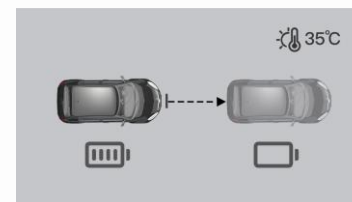
得分27.9分



低温WLTC续航里程衰减

(满分20分)

得分: 18.73分



高温WLTC续航里程衰减

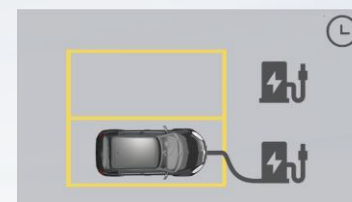
(满分10分)

得分: 9.17分

充电效能

(满分20分)

得分20分



百公里充电时间

(满分20分)

得分: 20分



中国智能汽车指数
导航智能驾驶(NP)测评结果
(2023年第二批)

IVISTA China Intelligent Vehicle Indx



极狐

阿尔法S 2022款 HI版 高阶版



车辆类型 纯电动轿车

整车型号 BJ7001AUA6-BEV

生产厂家 北汽蓝谷麦格纳汽车有限公司

制造年月 2022-08

NP功能名称 NCA智驾领航辅助

NP软件版本 ARCFOX αS HI V1.4.05

车辆识别代号 LNBSC1LK1NZ027684

传感器及算力配置

类型	数量/性
----	------

摄像头	15个
-----	-----

毫米波雷达	6个
-------	----

激光雷达	3个
------	----

智能驾驶芯片 400TOPS



极狐

阿尔法S 2022款 HI版 高阶版



导航智能驾驶测评 (高速公路)

智能行车 	G+
	94.22分

车辆安全性得分：94.22分/100分

功能完成度得分：99.00分/100分

最终得分 = $\min\{\text{车辆安全性得分}, \text{功能完成度得分}\} = 94.22\text{分}$

注：G+代表极优秀水平，满分100分



极狐

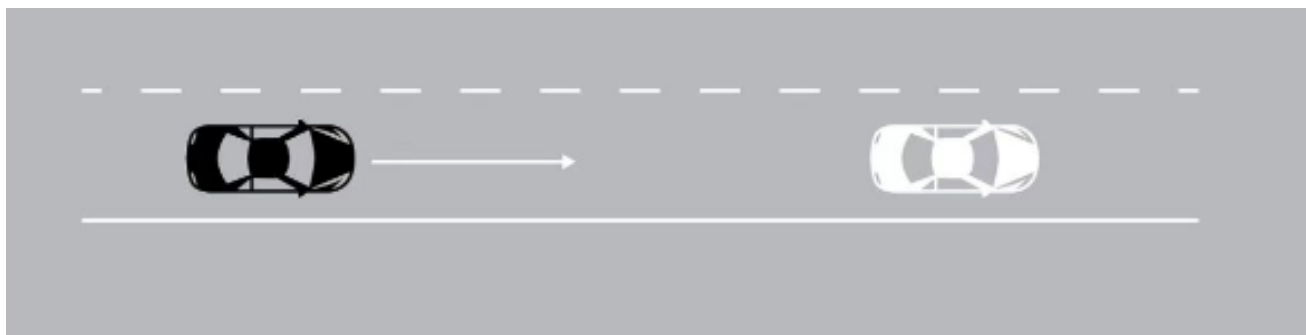
阿尔法S 2022款 HI版 高阶版

车辆安全性测试

(满分100分)

得分**94.22分**

① 前车静止 (直道)



得分	满分
13.53分	14分

② 前车静止 (直道) - 目标车偏置



得分	满分
13.53分	14分



极狐

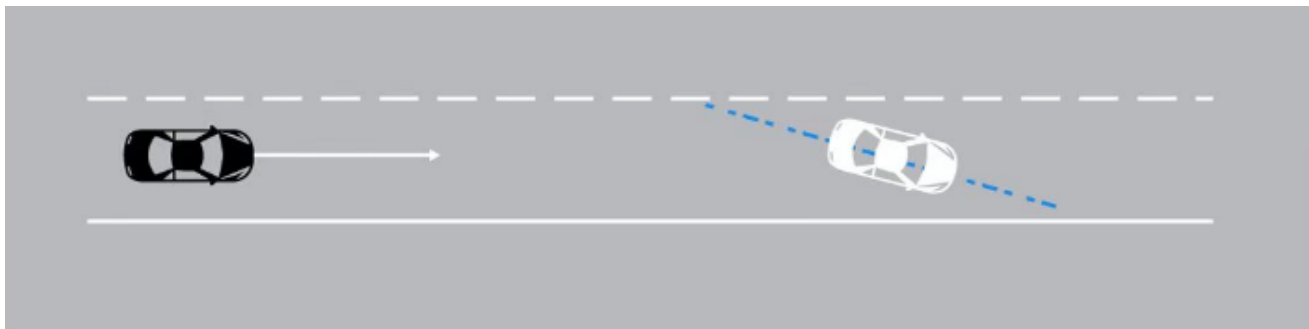
阿尔法S 2022款 HI版 高阶版

车辆安全性测试

(满分100分)

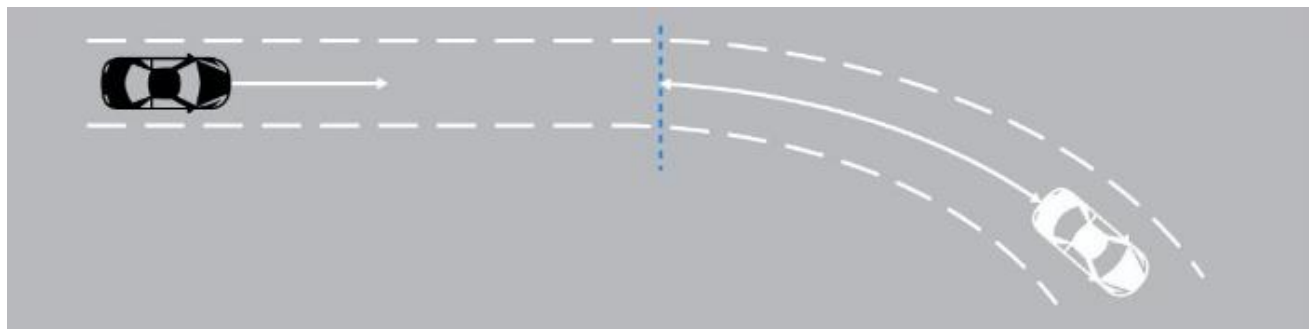
得分94.22分

③ 前车静止（直道） - 目标车斜置



得分	满分
13.53分	14分

④ 前车静止（弯道）



得分	满分
13.53分	14分



极狐

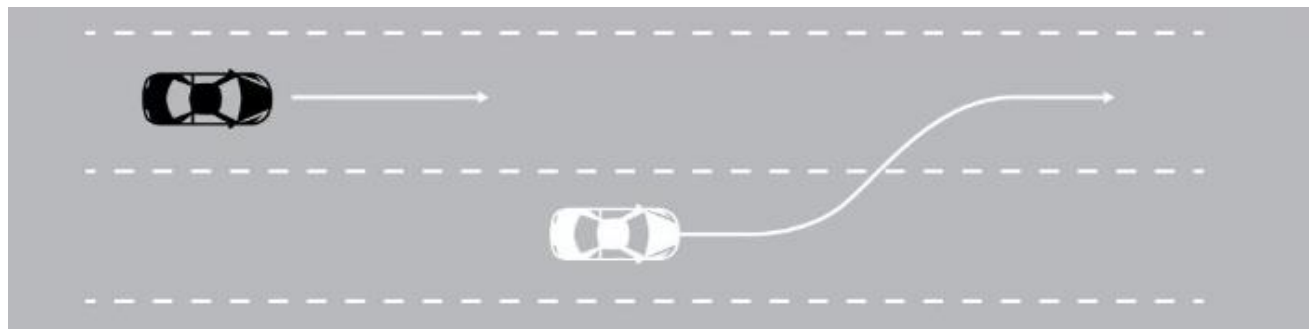
阿尔法S 2022款 HI版 高阶版

车辆安全性测试

(满分100分)

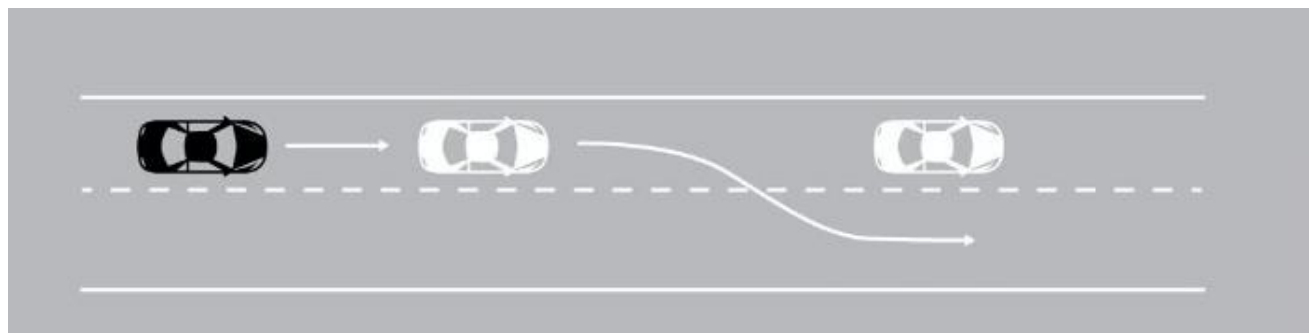
得分**94.22分**

⑤ 前车切入



得分	满分
12.60分	14分

⑥ 前车切出



得分	满分
13.00分	15分



极狐

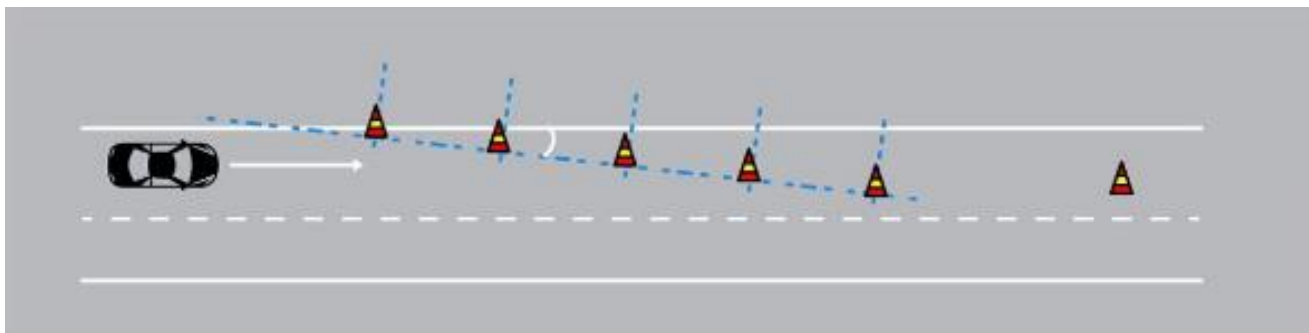
阿尔法S 2022款 HI版 高阶版

车辆安全性测试

(满分100分)

得分**94.22分**

⑦ 交通锥避让



得分	满分
14.50分	15分



极狐

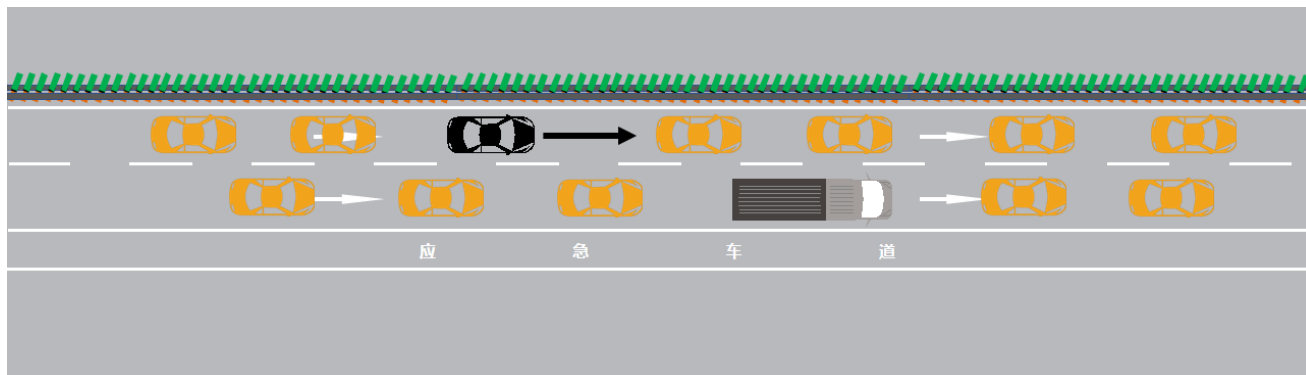
阿尔法S 2022款 HI版 高阶版

功能完成度测试

(满分100分)

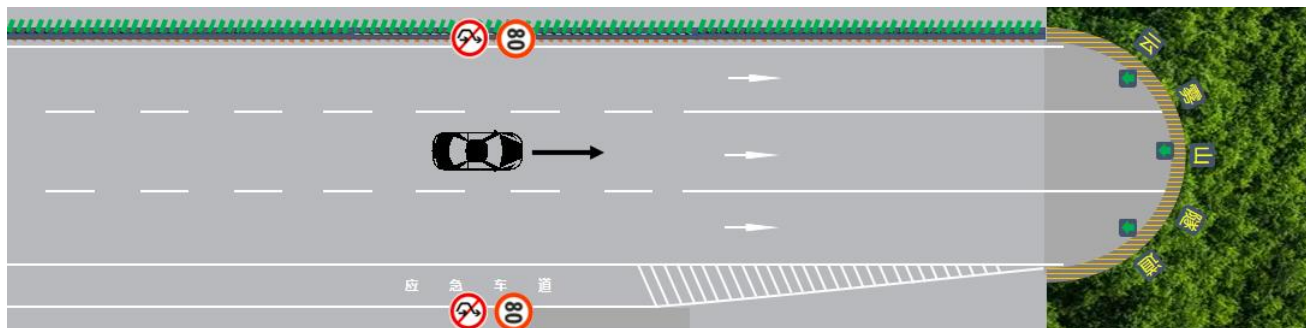
得分99.00分

① 拥堵走停



得分	满分
5.00分	5分

② 隧道通行



得分	满分
5.00分	5分



极狐

阿尔法S 2022款 HI版 高阶版

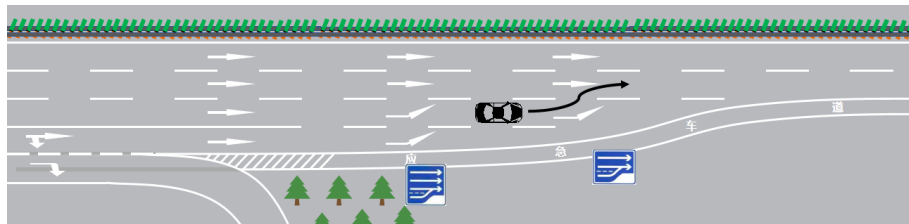
功能完成度测试

(满分100分)

得分99.00分

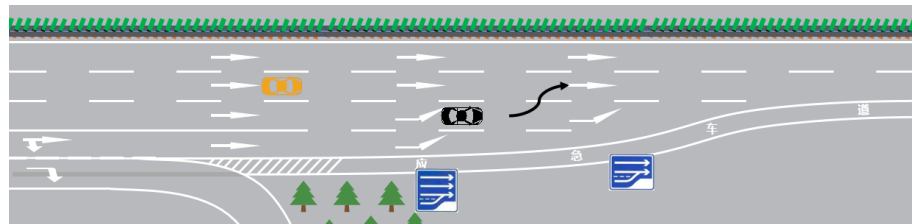
③ 车道尽头导航变道

工况1: 主车车道前方及相邻车道无环境车



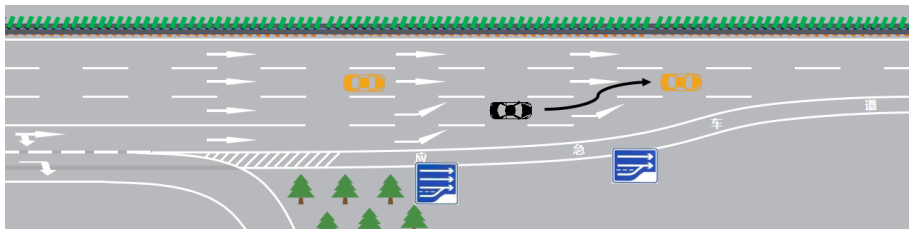
得分	满分
5.00分	5分

工况2: 主车车道前方无环境车, 相邻车道有 1 辆环境车



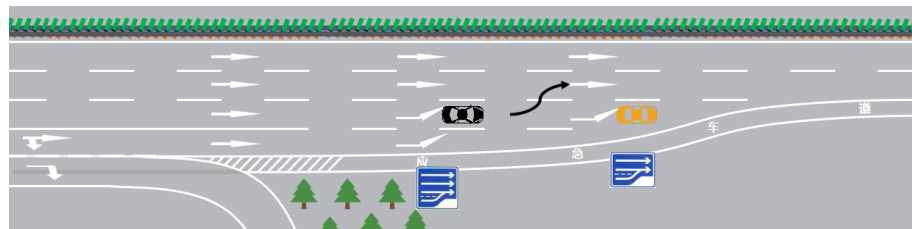
得分	满分
5.00分	5分

工况3: 主车车道前方无环境车, 相邻车道有 2 辆环境车



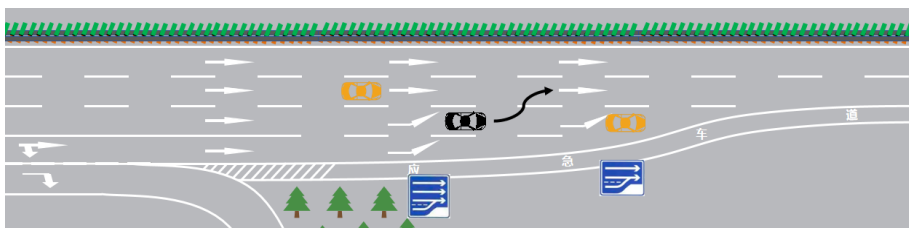
得分	满分
5.00分	5分

工况4: 主车车道前方有 1 辆环境车, 相邻车道无环境车



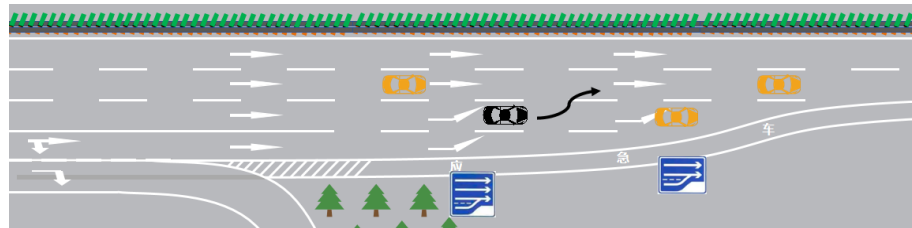
得分	满分
5.00分	5分

工况5: 主车车道前方有 1 辆环境车, 相邻车道有 1 辆环境车



得分	满分
5.00分	5分

工况6: 主车车道前方有 1 辆环境车, 相邻车道有 2 辆环境车



得分	满分
5.00分	5分



极狐

阿尔法S 2022款 HI版 高阶版

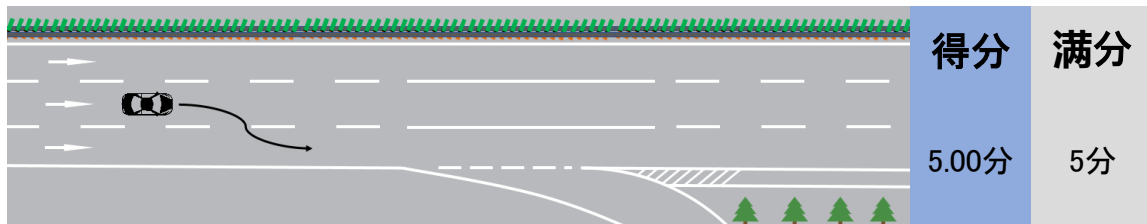
功能完成度测试

(满分100分)

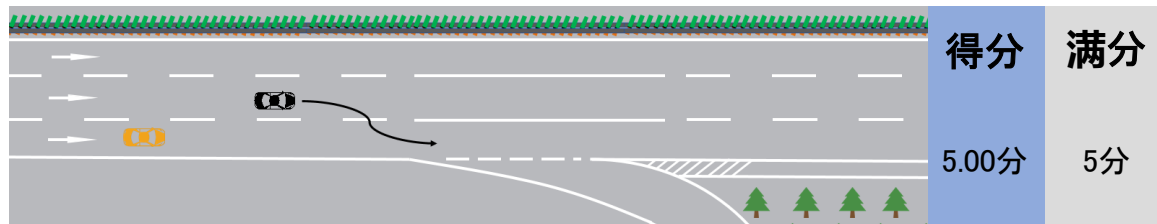
得分99.00分

④ 高速汇出匝道

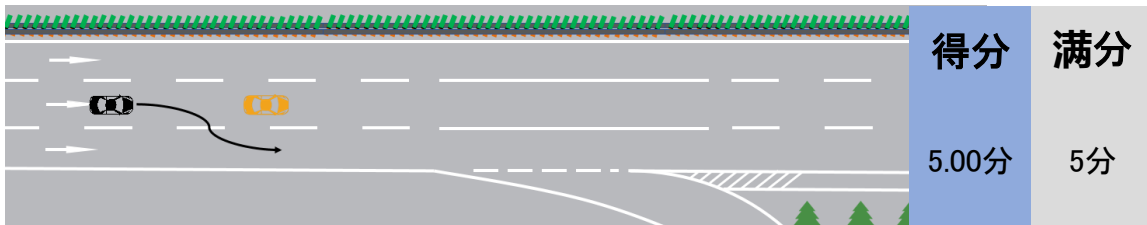
工况1: 主车车道前方及相邻车道无环境车



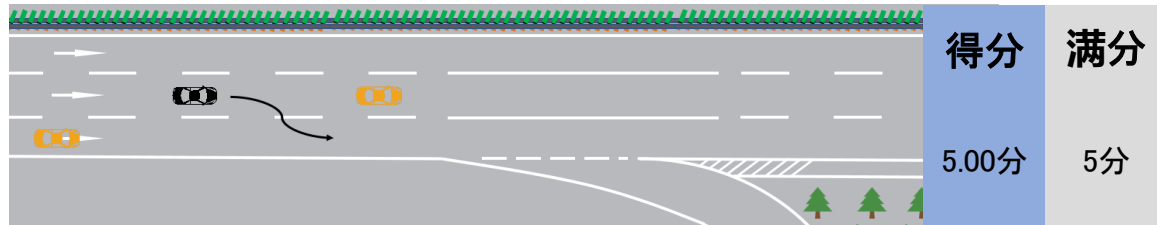
工况2: 主车车道前方无环境车, 相邻车道有 1 辆环境车



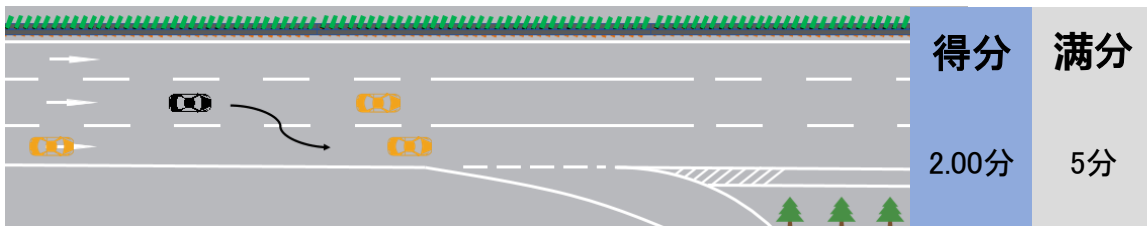
工况3: 主车车道前方有 1 辆环境车, 相邻车道无环境车



工况4: 主车车道前方有 1 辆环境车, 相邻车道有 1 辆环境车



工况5: 主车车道前方有 1 辆环境车, 相邻车道有 2 辆环境车





极狐

阿尔法S 2022款 HI版 高阶版

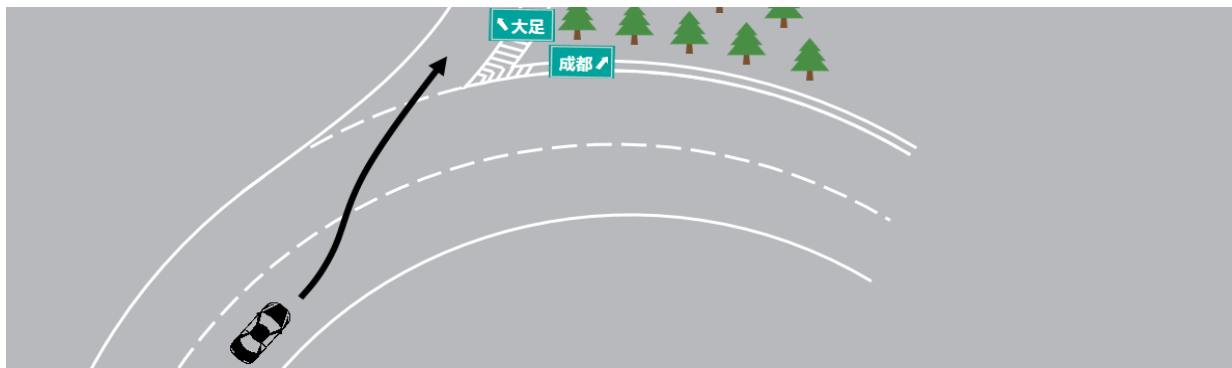
功能完成度测试

(满分100分)

得分99.00分

⑤ 匝道内路线选择

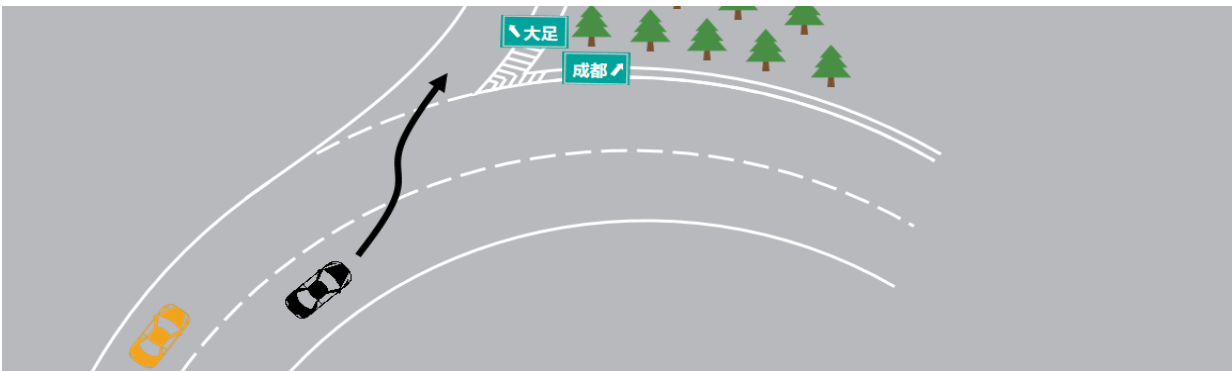
工况1: 主车车道前方及相邻车道无环境车



得分
5.00分

满分
5分

工况2: 主车车道前方无环境车, 相邻车道有 1 辆环境车



得分
5.00分

满分
5分



极狐

阿尔法S 2022款 HI版 高阶版

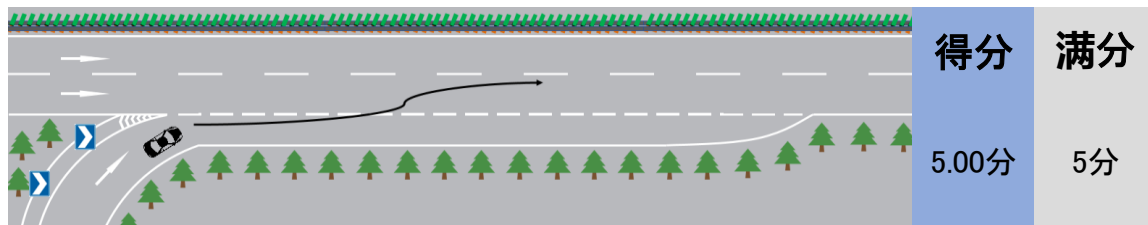
功能完成度测试

(满分100分)

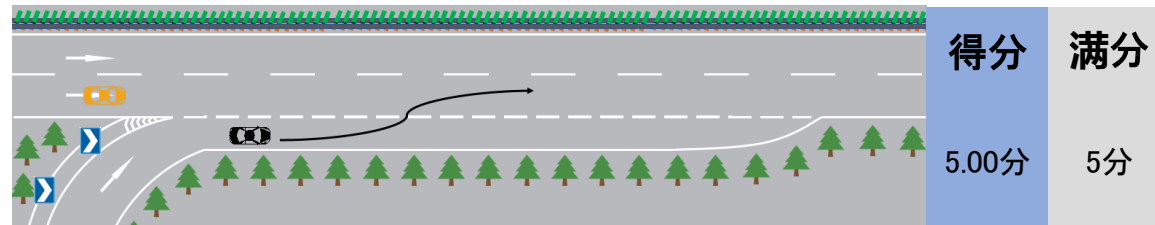
得分99.00分

⑥ 匝道汇入高速

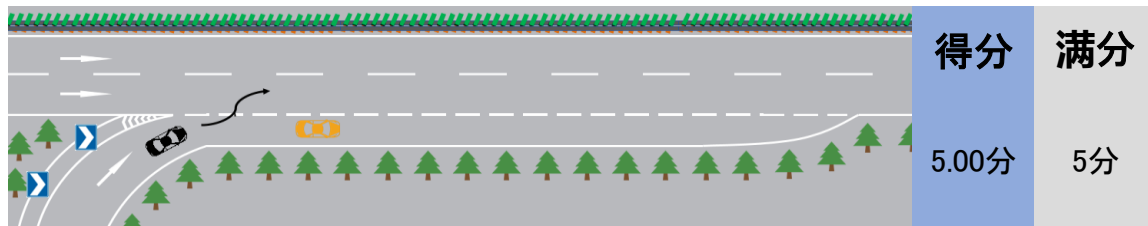
工况1: 主车所在匝道前方及相邻车道无环境车



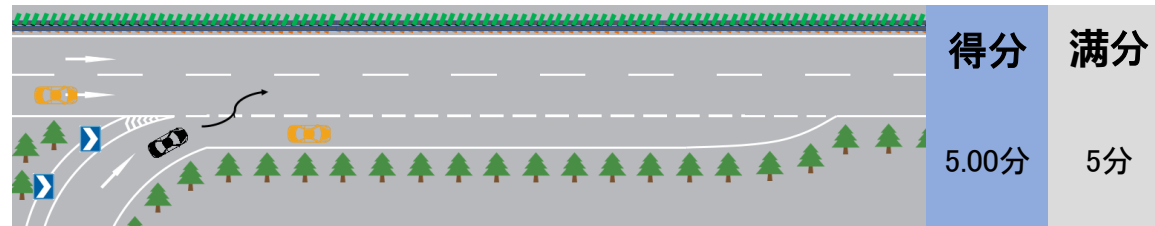
工况2: 主车所在匝道前方无环境车, 相邻车道有 1 辆环境车



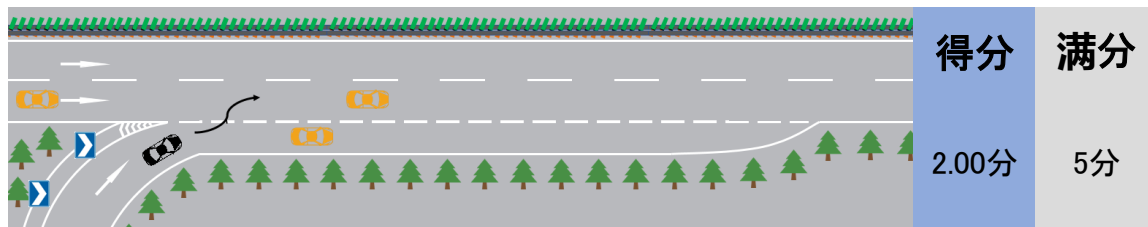
工况3: 主车所在匝道前方有 1 辆环境车, 相邻车道无环境车



工况4: 主车所在匝道前方有 1 辆环境车, 相邻车道有 1 辆环境车



工况5: 主车所在匝道前方有 1 辆环境车, 相邻车道有 2 辆环境车





极狐

阿尔法S 2022款 HI版 高阶版

功能完成度测试

(满分100分)

得分99.00分

⑦ 额外罚分

扣分项		实扣分
路段内	超过道路限速	0
	变道不打转向灯	0
	压实线	0
	感知系统误识别导致意料之外的制动或转向	0
匝道内	压实线	0
	感知系统误识别导致意料之外的制动或转向	0
NP功能ODD适应性	在主车ODD支持路段，NP功能无法正常激活，适应性差，影响驾驶员体验	0



极狐

阿尔法S 2022款 HI版 高阶版

功能完成度测试

(满分100分)

得分99.00分

⑧ 额外加分

加分项	实加分
前方慢行车辆自主变道	2
智慧避让侧方大型车辆	3
主车回避并行相邻车道环境车	0



导航智能驾驶

NP测评 >>>



极狐 阿尔法S
2022款
HI版 高阶版





•安全护航 智慧出行