



中国智能汽车指数测评结果 (2023年第一批)

IVISTA China Intelligent Vehicle Index

——理想 L9 2022款 Max

中国·重庆

2023月4日



理想 L9

2022款 Max



车辆类型 插电式混合动力多用途乘用车

整车型号 LXA6520SHEVX1

生产厂家 重庆理想汽车有限公司

制造年月 2022-10

能源类型 汽油/电混合动力

系统版本 V4.2.1

车辆识别代号 LW433B123N1014957

环境感知传感器

传感器类型	数量
-------	----

摄像头	11
-----	----

激光雷达	1
------	---

毫米波雷达	1
-------	---

超声波雷达	12
-------	----



理想 L9

2022款 Max



智能行车



智能安全



智能泊车



智能交互



智能能效



—

G 优秀

A 良好

M 一般

P 较差



理想 L9

2022款 Max



单车道纵向
控制能力

21分

(满分22.5分)

单车道横向
控制能力

1分

(满分1分)

单车道纵横
向控制能力

3.5分

(满分4分)

换道辅助能力

1.5分

(满分1.5分)

关联功能

1.5分

(满分2分)

用户手册审查

1分

(满分1分)

智能行车总得分

29.5分/92%





理想 L9

2022款 Max

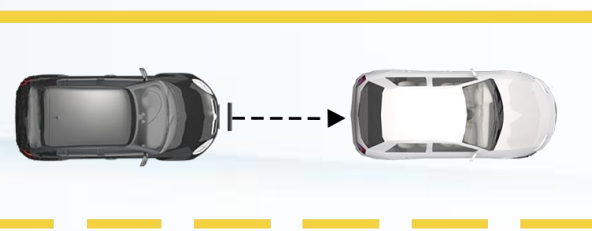


智能行车

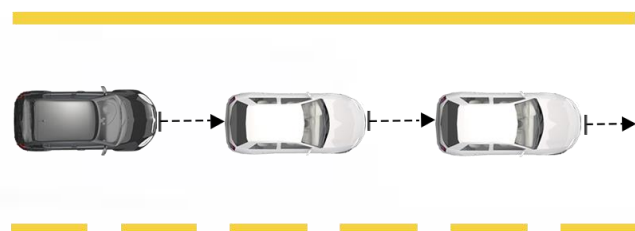


单车道纵向控制能力

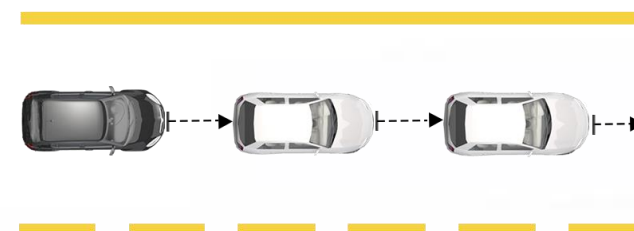
(满分22.5分)
得分21分



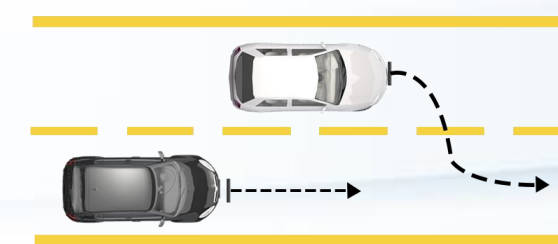
目标车静止 (满分6分)
得分: 6分



目标车低速 (满分9分)
得分: 7.5分



目标车减速 (满分3分)
得分: 3分



前车切入 (满分4.5分)
得分: 4.5分



理想 L9

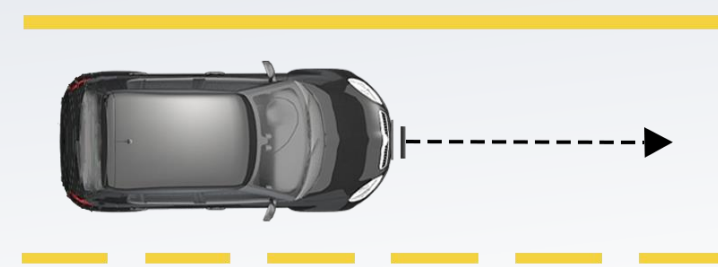
2022款 Max



智能行车

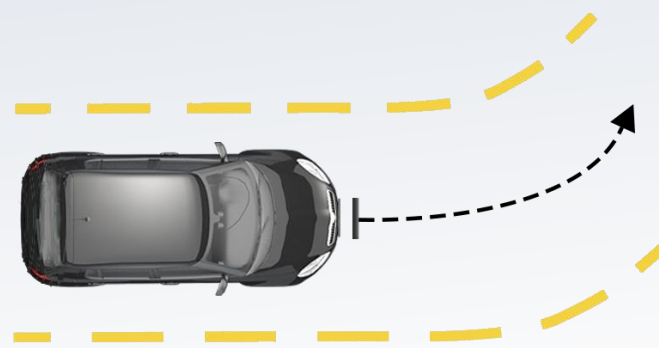


单车道横向
控制能力 | (满分1分)
得分1分



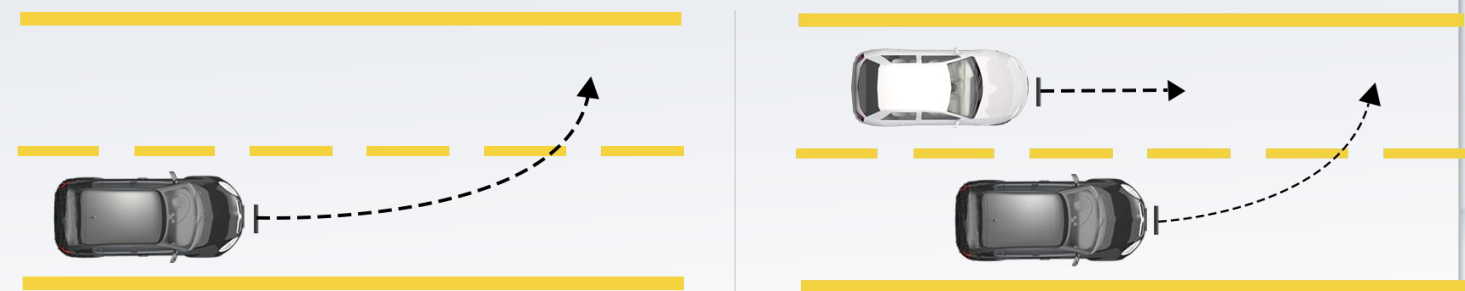
车道居中行驶 (满分1分)
得分: 1分

单车道纵横向
控制能力 | (满分4分)
得分3.5分



直道驶入弯道 (满分4分)
得分: 3.5分

换道辅助
能力 | (满分1.5分)
得分1.5分



盲区无车 (满分0.5分)
得分: 0.5分

盲区有车 (满分1分)
得分: 1分



理想 L9

2022款 Max



智能行车



关联功能

(满分2分)

得分: 1.5分

抬头显示	<input checked="" type="radio"/>	0.5/0.5分
驾驶员监控	<input checked="" type="radio"/>	1/1分
蜂窝车联网	<input type="checkbox"/>	0/0.5分

搭载



需选装



未搭载



用户手册审查

(满分1分)

得分: 1分

系统定义	<input checked="" type="radio"/>	0.25/0.25分
驾驶员责任	<input checked="" type="radio"/>	0.25/0.25分
系统使用条件	<input checked="" type="radio"/>	0.25/0.25分
系统局限性	<input checked="" type="radio"/>	0.25/0.25分

明确



未明确





理想 L9

2022款 Max



车对车自动紧急制动系统

(满分22分)
得分21分



行人与骑行者自动紧急制动系统

(满分56分)
得分56分



车道辅助系统

(满分14分)
得分14分



侧向辅助系统

(满分15分)
得分14.5分

智能安全总得分

105.5分/99%





理想 L9

2022款 Max



智能安全 **G**



车对车自动紧急制动系统 (全系标配)

(满分22分)

得分21(20+1)分

FCW功能 (满分3分)
得分3分



目标车静止
(满分1分)
得分: 1分



目标车低速
(满分1分)
得分: 1分



目标车减速
(满分1分)
得分: 1分

AEB功能 (满分16分)
得分16分



目标车静止
(满分8分)
得分: 8分



目标车低速
(满分8分)
得分: 8分



理想 L9

2022款 Max



智能安全



车对车自动紧急制动系统 (全系标配)

(满分22分)

得分21(20+1)分

高级辅助功能

(满分3分)

得分: 1分

FCW辅助报警形式



1/1分

主动式安全带预紧



0/1分

紧急转向避撞



0/1分

搭载



需选装



未明确





理想 L9

2022款 Max



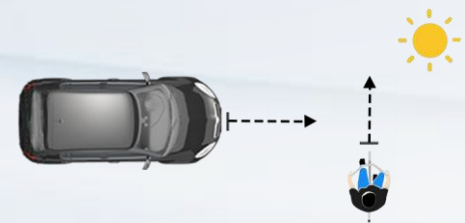
智能安全



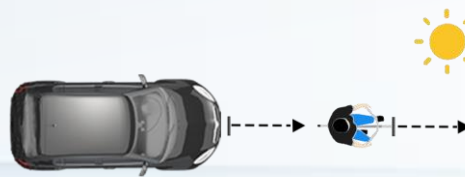
行人与骑行者自动紧急制动系统（全系标配）

（满分56分）
得分56分

AEB自行车骑行者功能
（满分16分）
得分16分

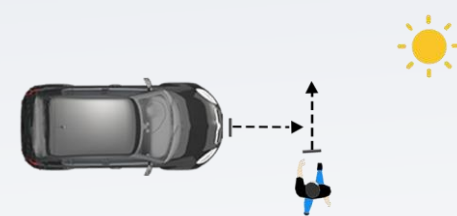


成人自行车骑行者近端横穿50%
（满分8分）
得分：8分

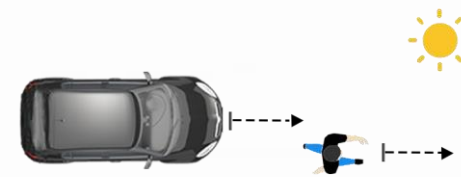


成人自行车骑行者纵向追尾50%
（满分8分）
得分：8分

AEB行人功能（满分40分）
得分40分



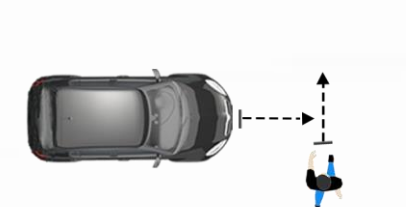
成人近端横穿25%
（满分8分）
得分：8分



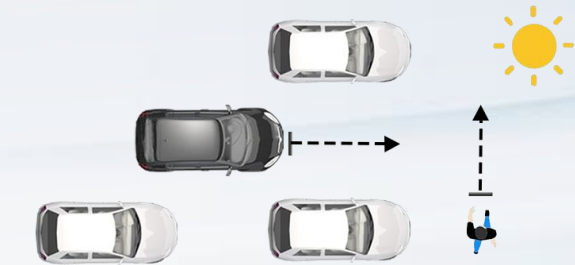
成人纵向追尾25%
（满分6分）
得分：6分



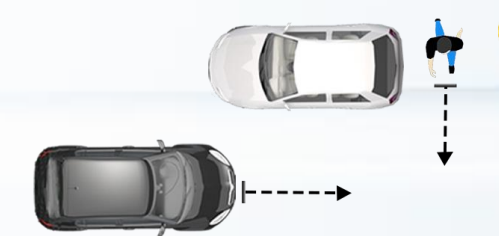
儿童近端横穿单侧遮挡50%
（满分8分）
得分：8分



成人近端横穿25%
（满分8分）
得分：8分



儿童近端横穿双侧遮挡50%
（满分5分）
得分：5分



成人远端横穿遮挡50%
（满分5分）
得分：5分



理想 L9

2022款 Max



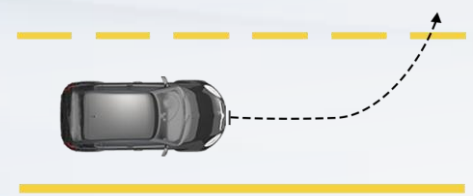
智能安全



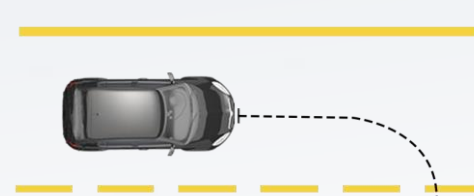
车道辅助系统 (全系标配)

(满分14分)
得分14分

LDW功能 (满分6分) 得分6分



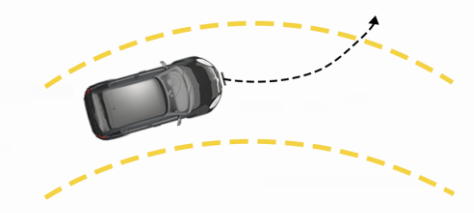
直道偏离报警可重复性-左侧
(满分2分)
得分: 2分



直道偏离报警可重复性-右侧
(满分2分)
得分: 2分



弯道偏离报警产生-左转弯
右侧 (满分1分)
得分: 1分

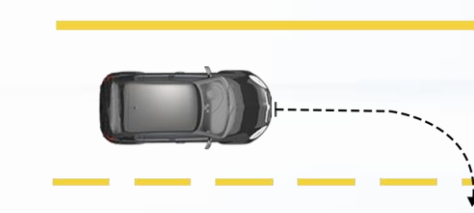


弯道偏离报警产生-右转弯
左侧 (满分1分)
得分: 1分

LDP功能 (满分8分) 得分8分



直道偏离抑制-左侧
(满分4分)
得分: 4分



直道偏离抑制-右侧
(满分4分)
得分: 4分



理想 L9

2022款 Max



智能安全



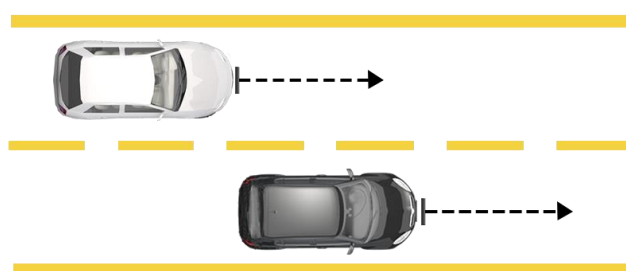
侧向辅助系统 (全系标配)

(满分15分)

得分14.5 (13.5+1) 分

BSD功能 (满分10分)

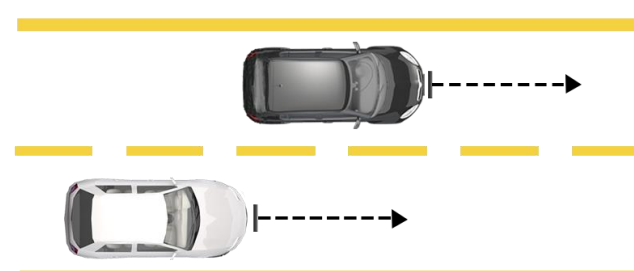
得分10分



目标车超越主车-左侧

(满分4分)

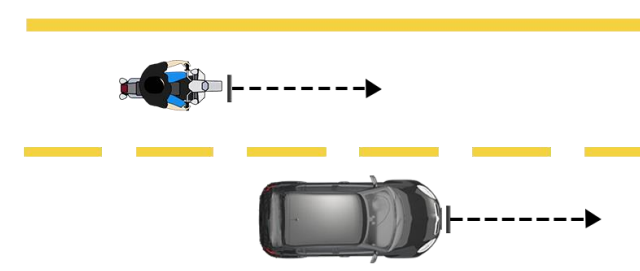
得分: 4分



目标车超越主车-右侧

(满分4分)

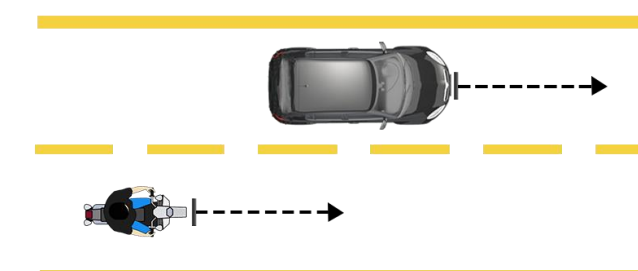
得分: 4分



两轮目标车超越主车-左侧

(满分1分)

得分: 1分



两轮目标车超越主车-右侧

(满分1分)

得分: 1分



理想 L9

2022款 Max



智能安全

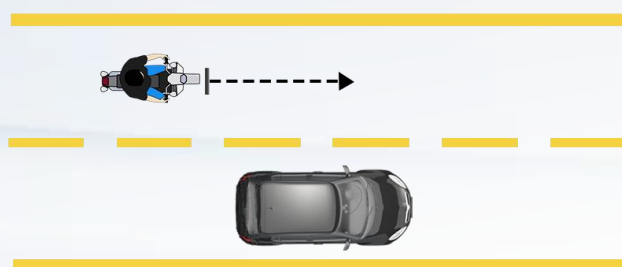


侧向辅助系统（全系标配）

（满分15分）

得分14.5（13.5+1）分

DOW功能（满分3分）
得分3分



两轮目标车超越主车
（满分3分）

得分：3分

高级辅助功能（满分2分）

得分：0.5分

后向碰撞预警	—	0/0.5分
后方交通穿行提示	●	0.5/0.5分
DOW后排独立报警	—	0/1分

搭载 ● 需选装 ○ 未搭载 —



理想 L9

2022款 Max



泊车能力

(满分27分)
得分25.8分



新功能

(满分2分)
得分0.5分



用户手册审查

(满分1分)
得分1分

智能泊车总得分

27.3分/91%





理想 L9

2022款 Max

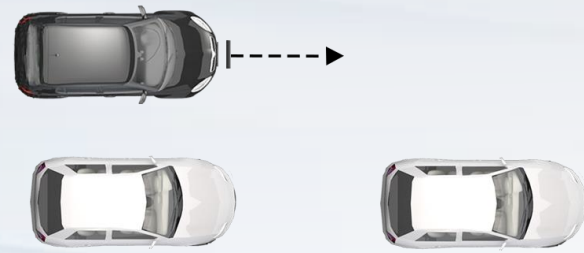


智能泊车

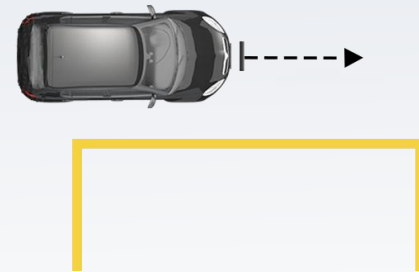


泊车能力

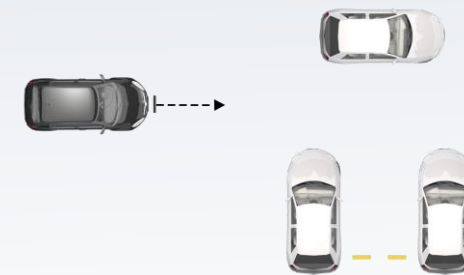
(满分27分)
得分25.8分



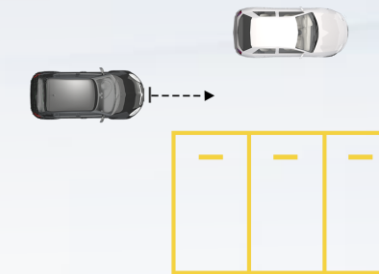
双边界车辆平行车位
得分：5.25分 (满分6分)



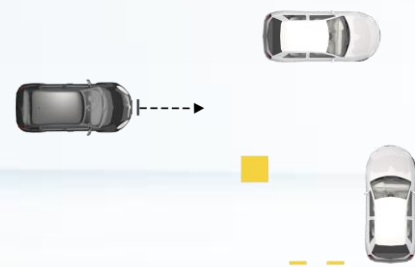
白色标线平行车位
得分：3分 (满分3分)



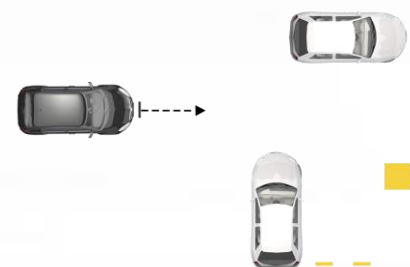
双边界车辆垂直车位
得分：6分 (满分6分)



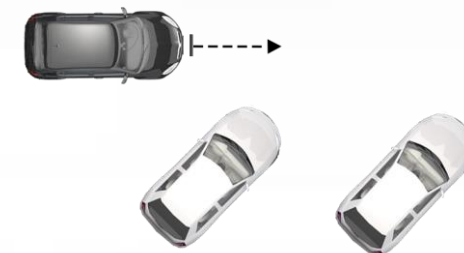
白色标线垂直车位
得分：3分 (满分3分)



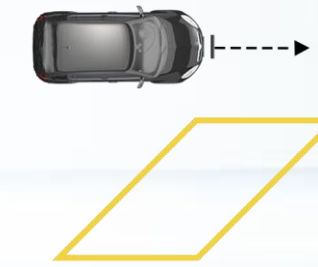
方柱垂直车位-左方柱
得分：3分 (满分3分)



方柱垂直车位-右方柱
得分：3分 (满分3分)



双边界车辆斜向车位
得分：1.55分 (满分2分)



白色标线斜向车位
得分：1分 (满分1分)



理想 L9

2022款 Max



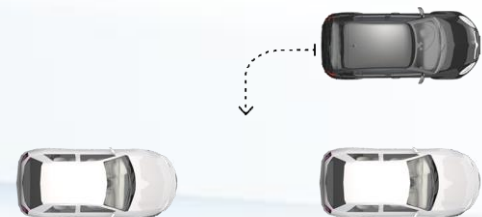
智能泊车



新功能

(满分2分)

得分：0.5分



平行车位远程操控泊入泊出
得分：0分 (满分1分)



垂直车位远程操控泊入泊出
得分：0.5分 (满分1分)

用户手册审查

(满分1分)

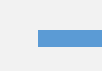
得分：1分

系统定义	●	0.25/0.25分
驾驶员责任	●	0.25/0.25分
系统使用条件	●	0.25/0.25分
系统局限性	●	0.25/0.25分

明确



未明确





理想 L9

2022款 Max



语音交互

(满分19分)
得分17.7分



触屏交互

(满分15分)
得分10分

智能交互总得分

27.7分/81%





理想 L9

2022款 Max



智能交互



语音交互

(满分19分)
得分17.7分



触屏交互

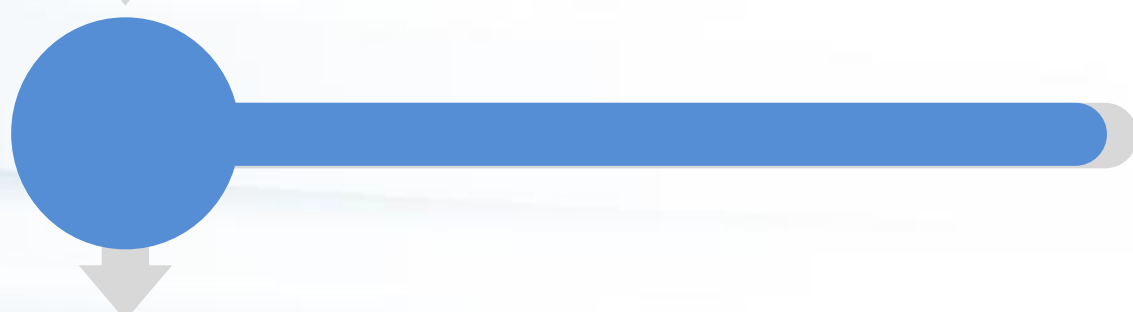
(满分15分)
得分10分

唤醒



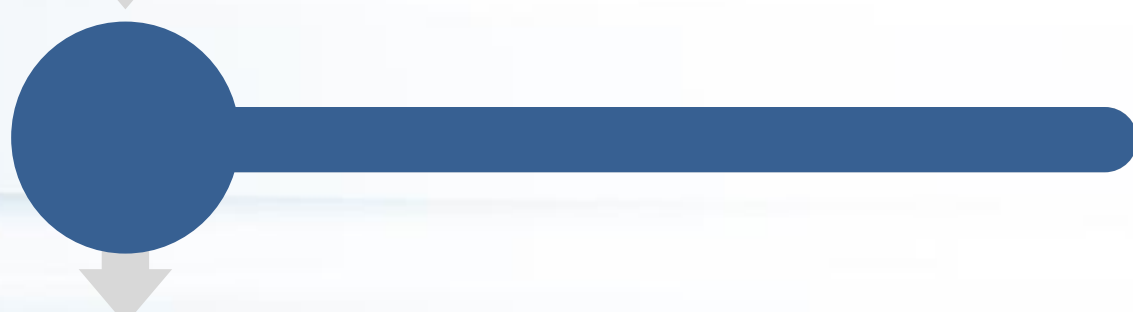
4/4分

功能满足度



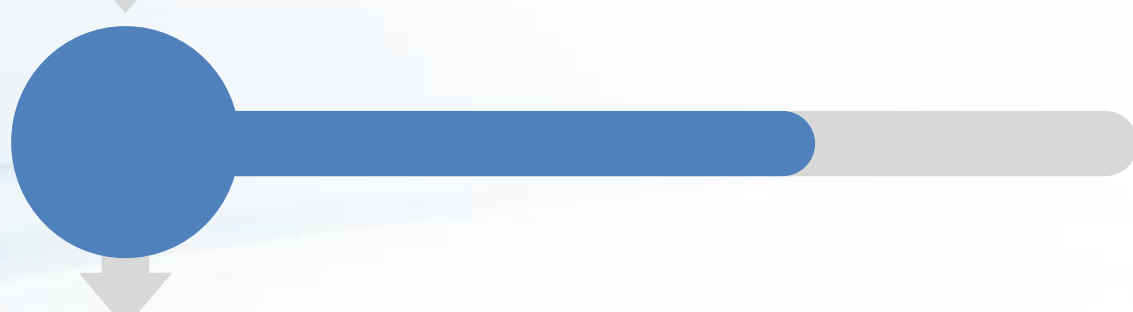
9.1/10分

功能丰富度



4/4分

方言支持度



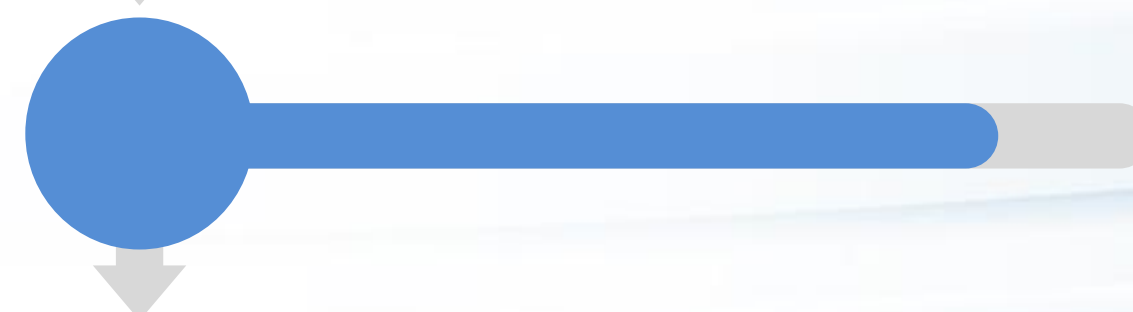
0.6/1分

可用度



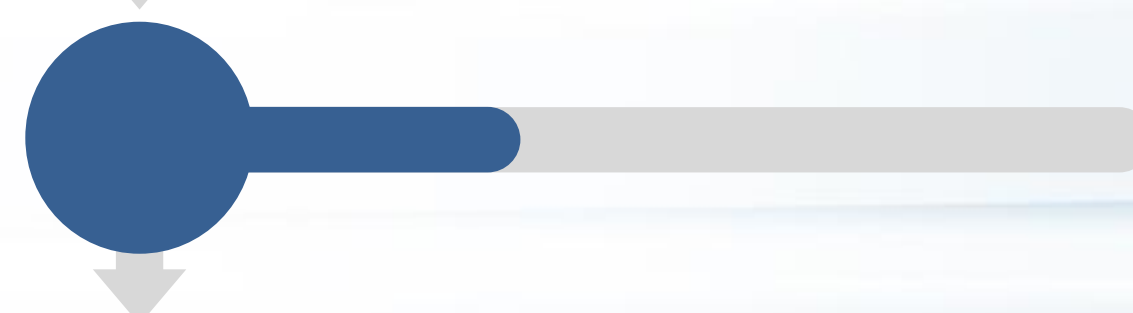
2.5/2.5分

丰富度



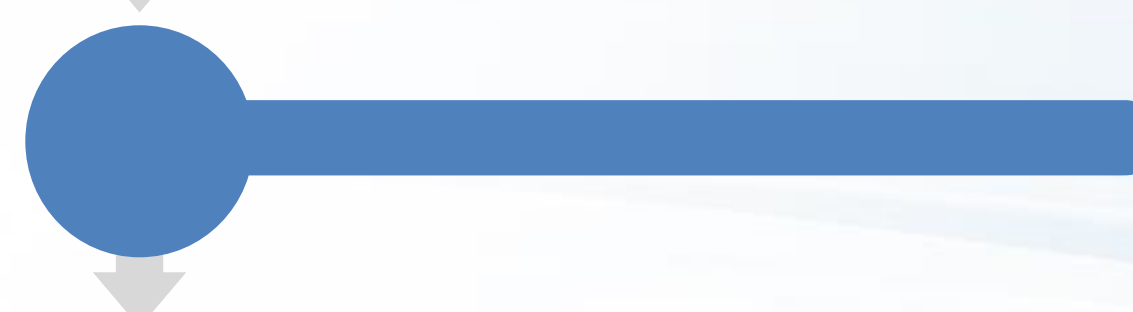
2/2.5分

应用启动时间



1.5/6分

流畅度



4/4分



中国智能汽车指数 导航智能驾驶（NP）测评结果

（2023年第一批）

IVISTA China Intelligent Vehicle Index

——理想 L9 2022款 Max



理想 L9
2022款 MAX



车辆类型 插电式混合动力多用途乘用车

整车型号 LXA6520SHEVX1

生产厂家 重庆理想汽车有限公司

制造年月 2022-10

NP功能名称 导航辅助驾驶 NOA

NP软件版本 V4.2.1

车辆识别代号 LW433B123N1014957

传感器及算力配置

类型	数量/性能
----	-------

摄像头	11个
-----	-----

毫米波雷达	1个
-------	----

激光雷达	1个
------	----

智能驾驶芯片 508TOPS



理想 L9
2022款 MAX



导航智能驾驶测评 (高速公路)

智能行车



G+

67.66分

车辆安全性得分：67.66分/100分

功能完成度得分：94.97分/100分

最终得分=min{车辆安全性得分，功能完成度得分}=67.66分

注：G+代表极优秀水平，满分100分



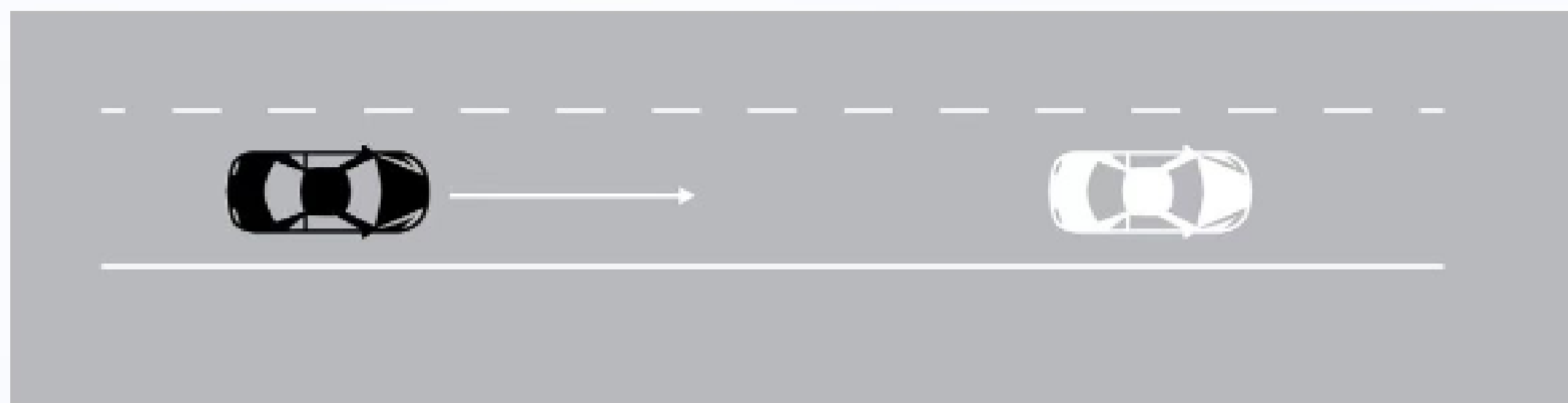
理想 L9
2022款 MAX



车辆安全性测试

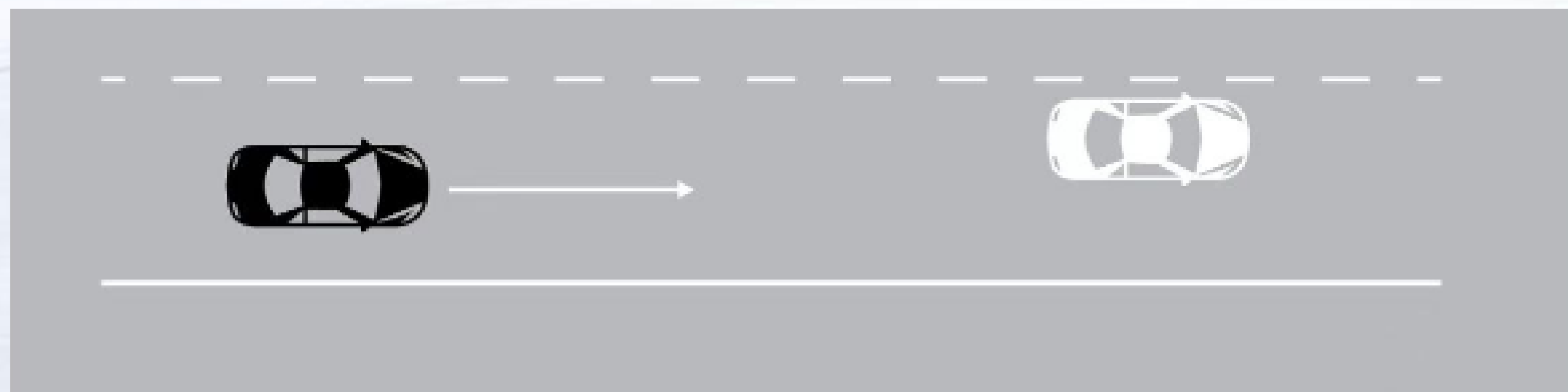
(满分100分)
得分**67.66分**

① 前车静止（直道）



得分	满分
12.13分	14分

② 前车静止（直道）- 目标车偏置



得分	满分
12.13分	14分



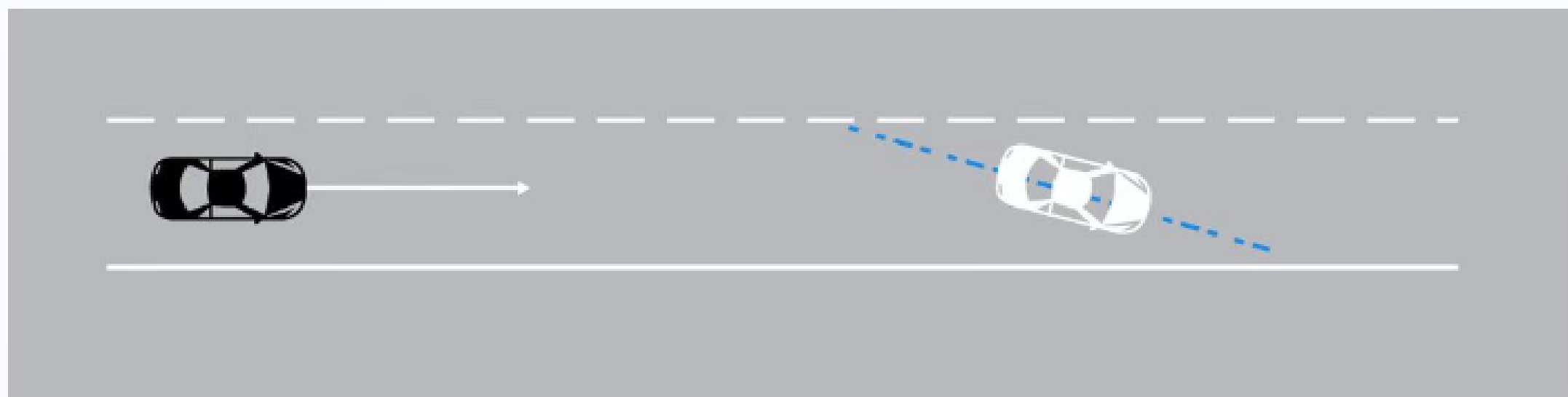
理想 L9
2022款 MAX



车辆安全性测试

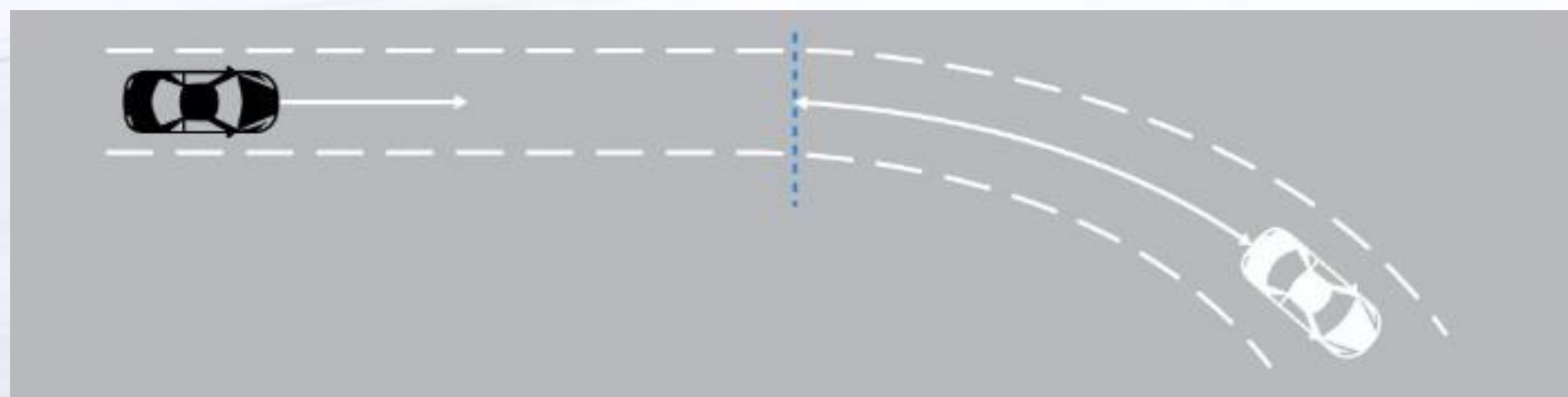
(满分100分)
得分**67.66分**

③ 前车静止（直道）- 目标车斜置



得分	满分
12.13分	14分

④ 前车静止（弯道）



得分	满分
10.27分	14分



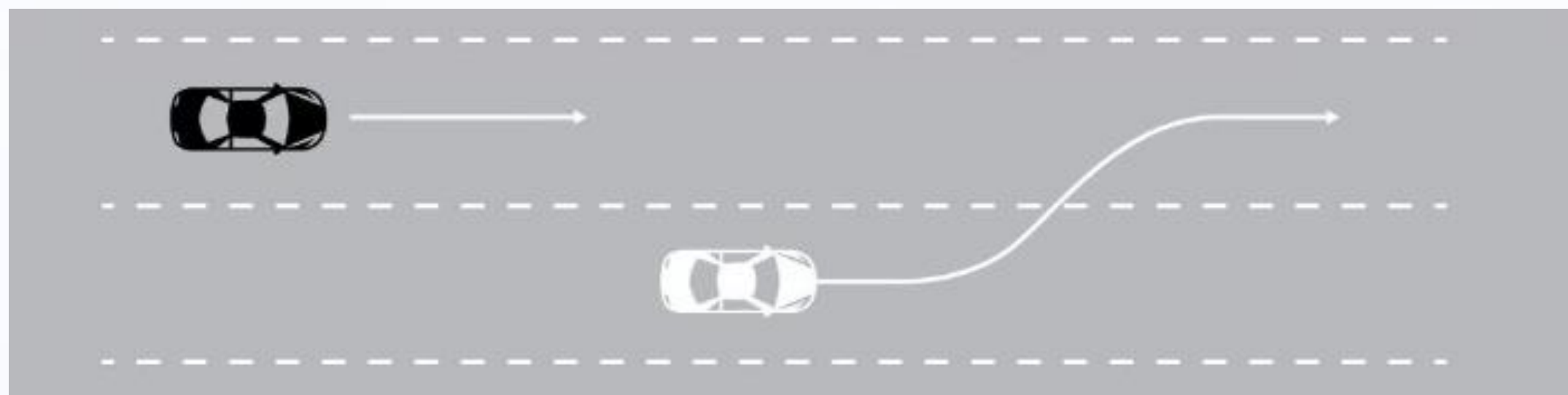
理想 L9
2022款 MAX



车辆安全性测试

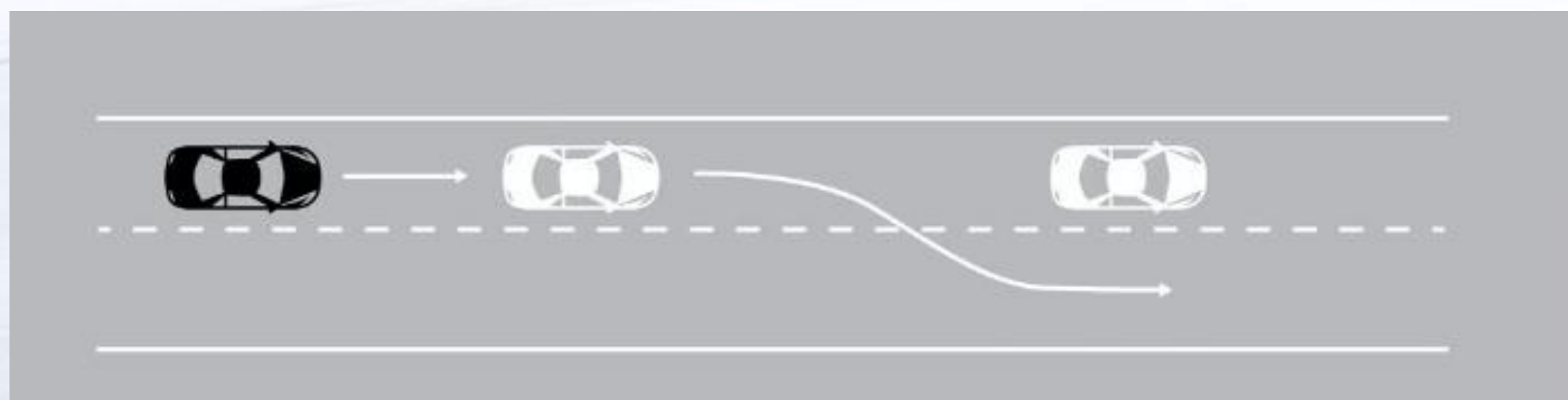
(满分100分)
得分**67.66分**

⑤ 前车切入



得分	满分
11.20分	14分

⑥ 前车切出



得分	满分
9.80分	15分



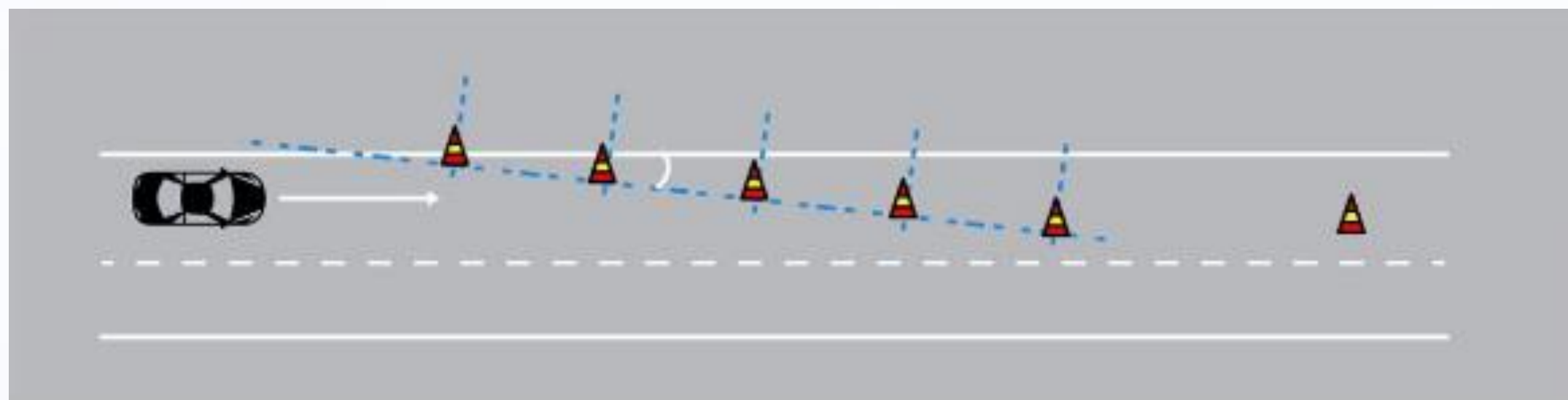
理想 L9
2022款 MAX



车辆安全性测试

(满分100分)
得分**67.66分**

⑦ 交通锥避让



得分
0.00分

满分
15分



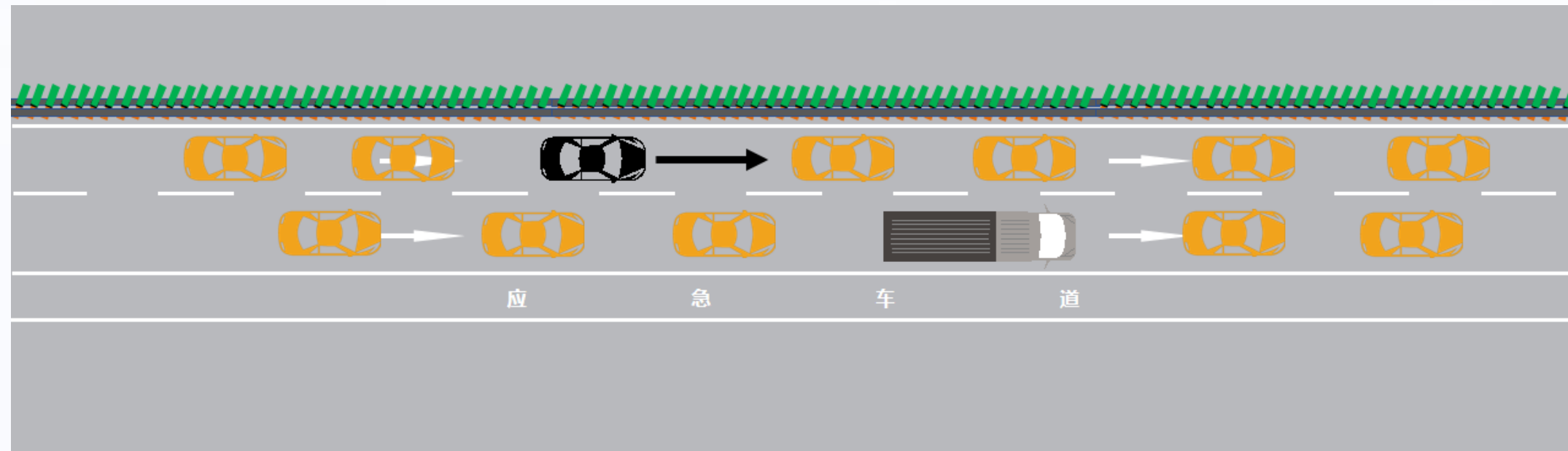
理想 L9
2022款 MAX



功能完成度测试

(满分100分)
得分94.97分

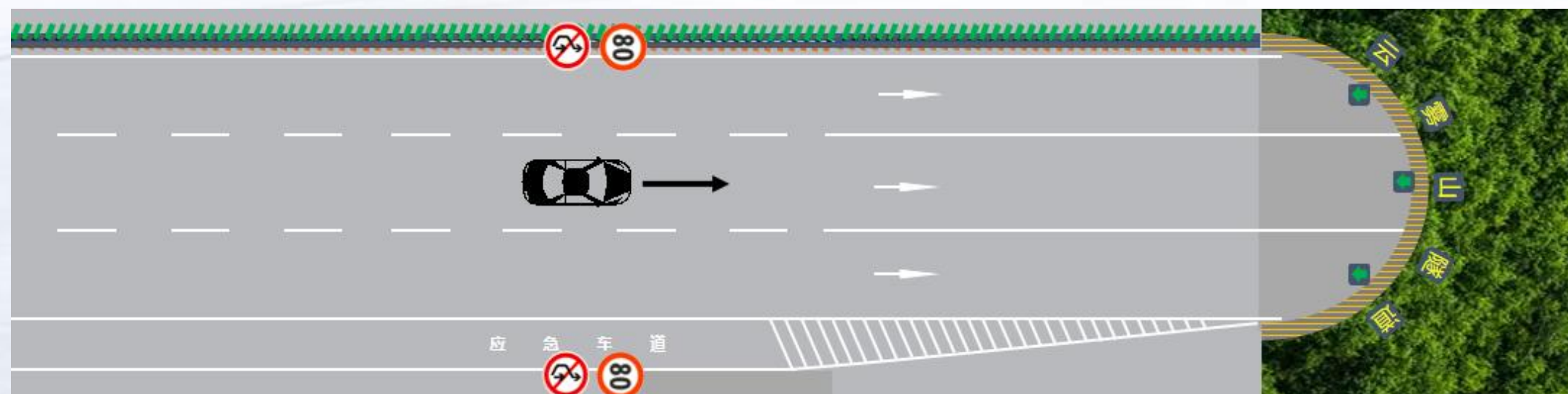
① 拥堵走停



得分
5.00分

满分
5分

② 隧道通行



得分
5.00分

满分
5分



理想 L9

2022款 MAX



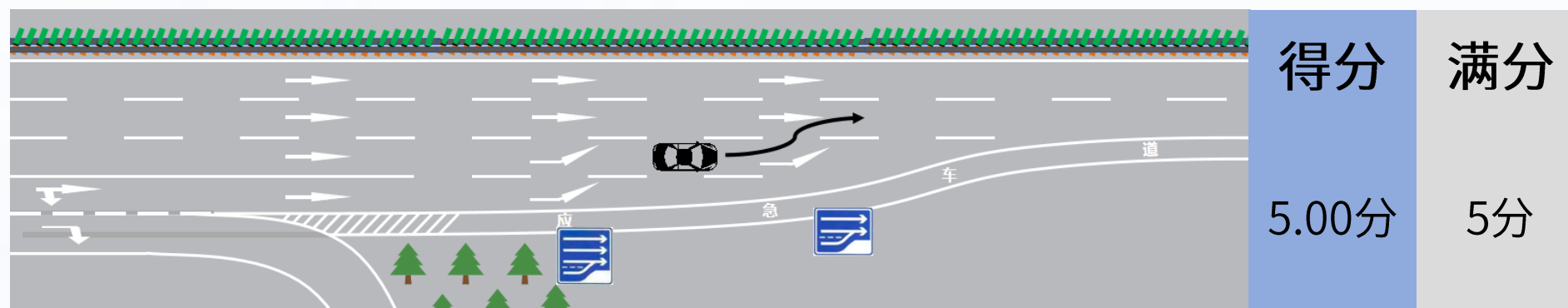
功能完成度测试

(满分100分)

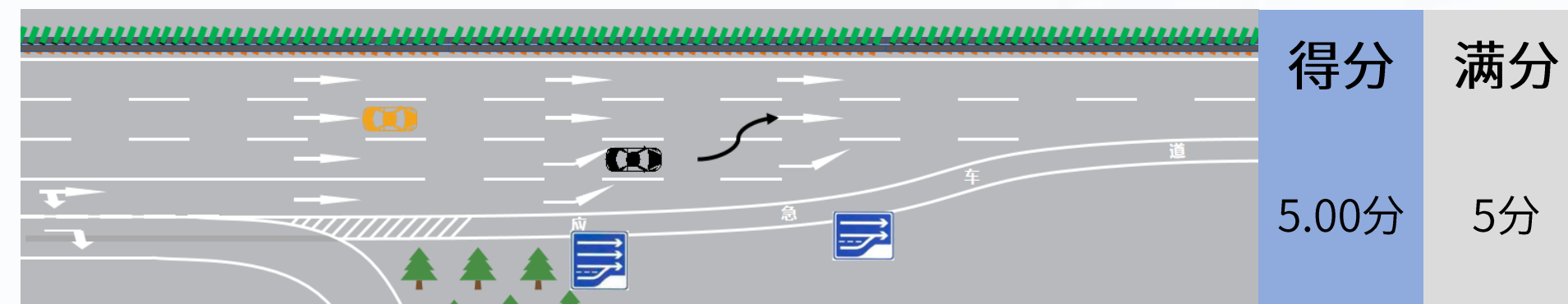
得分94.97分

③ 车道尽头导航变道

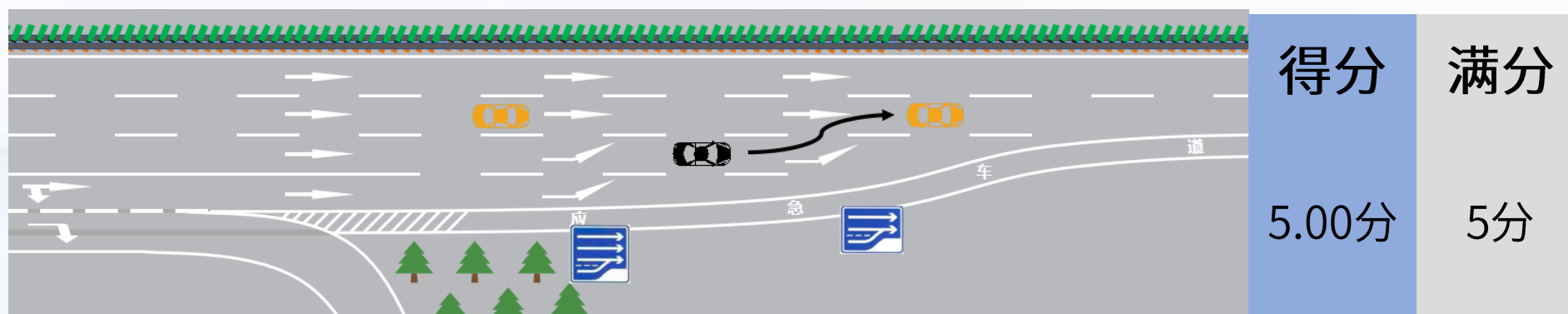
工况1: 主车车道前方及相邻车道无环境车



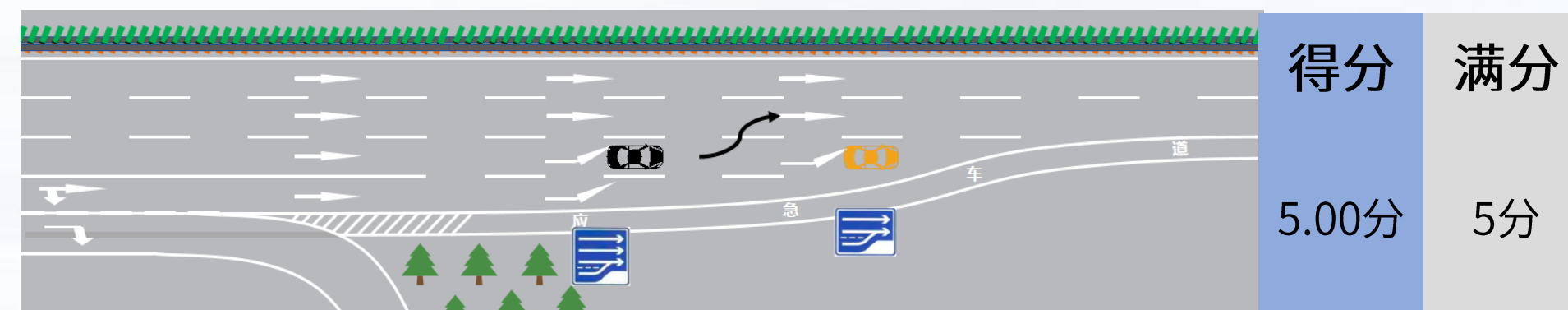
工况2: 主车车道前方无环境车, 相邻车道有 1 辆环境车



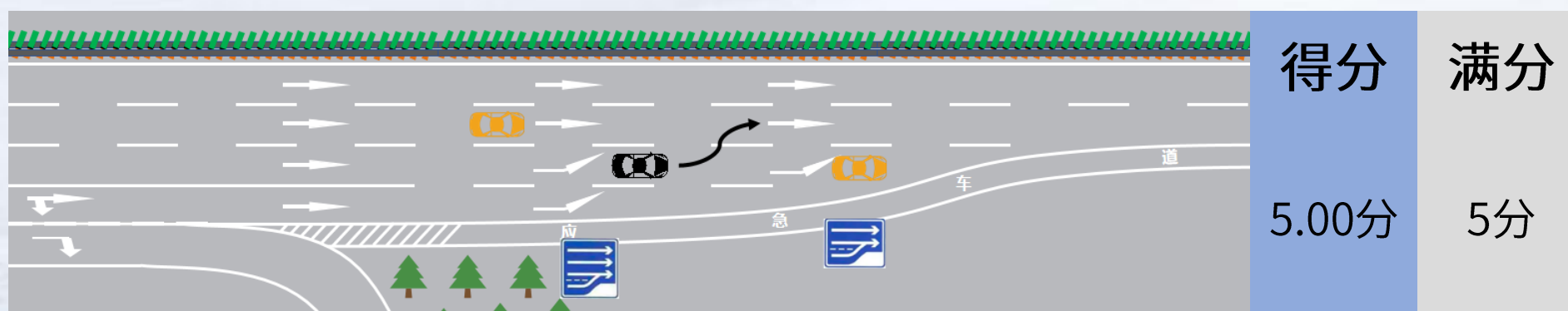
工况3: 主车车道前方无环境车, 相邻车道有 2 辆环境车



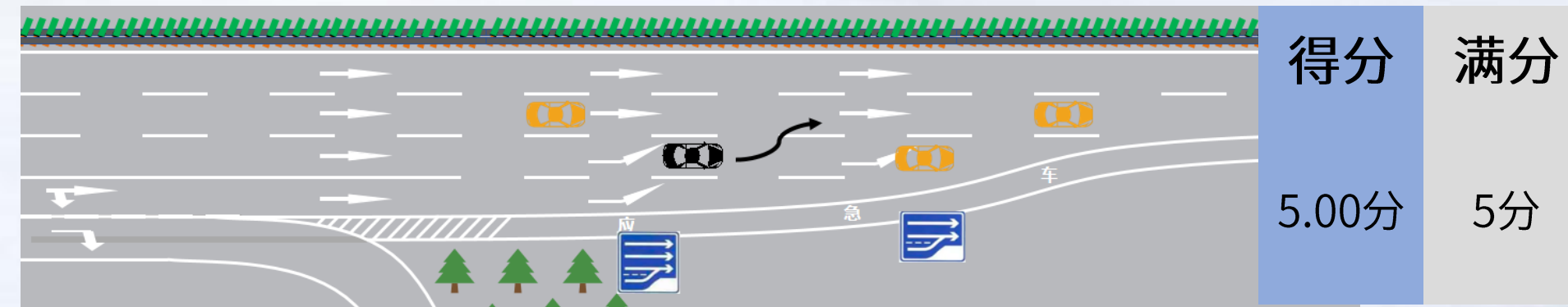
工况4: 主车车道前方有 1 辆环境车, 相邻车道无环境车



工况5: 主车车道前方有 1 辆环境车, 相邻车道有 1 辆环境车



工况6: 主车车道前方有 1 辆环境车, 相邻车道有 2 辆环境车





理想 L9
2022款 MAX

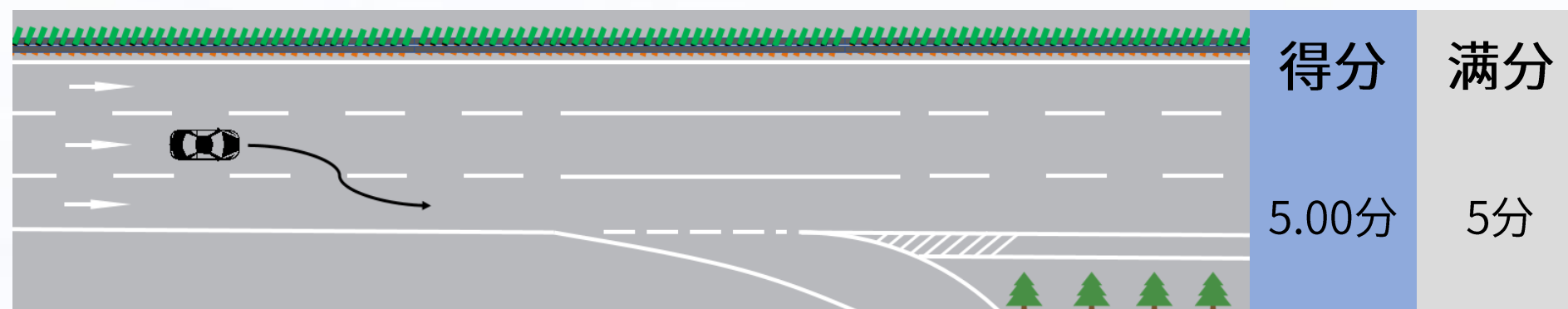


功能完成度测试

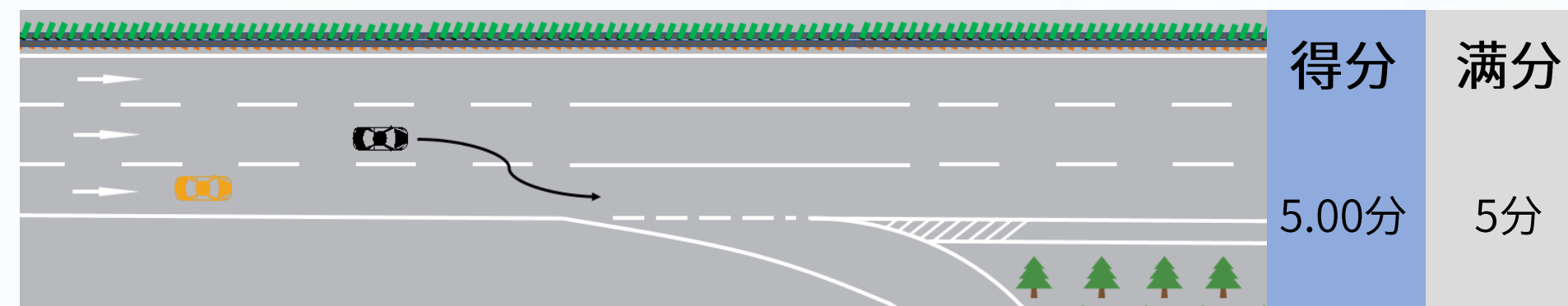
(满分100分)
得分94.97分

④ 高速汇出匝道

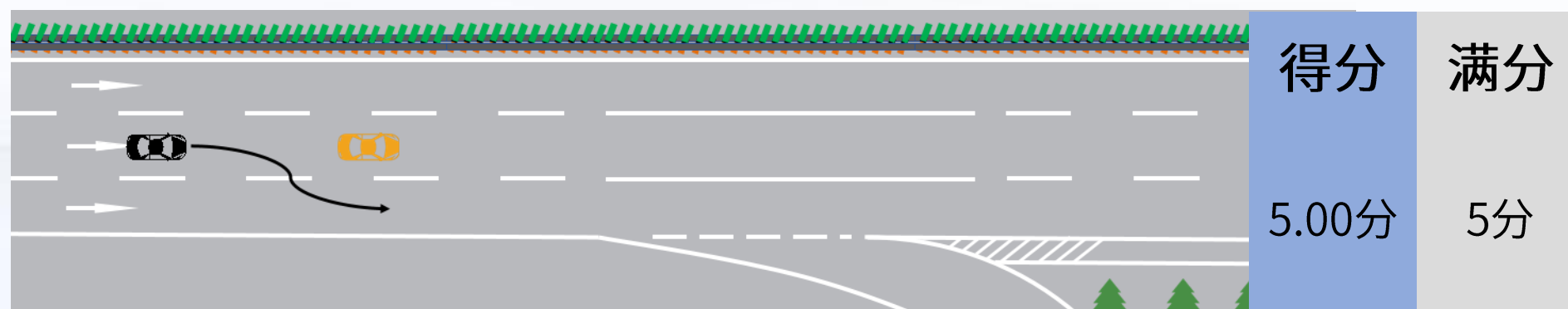
工况1: 主车车道前方及相邻车道无环境车



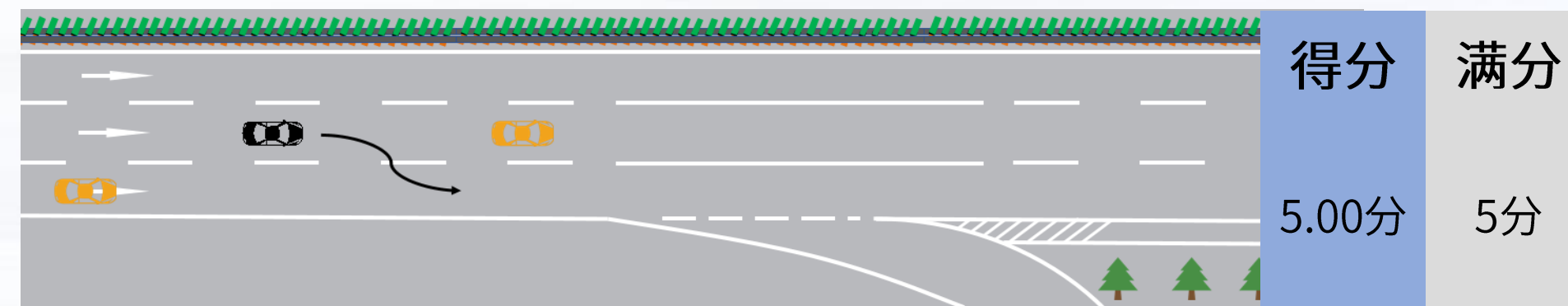
工况2: 主车车道前方无环境车, 相邻车道有 1 辆环境车



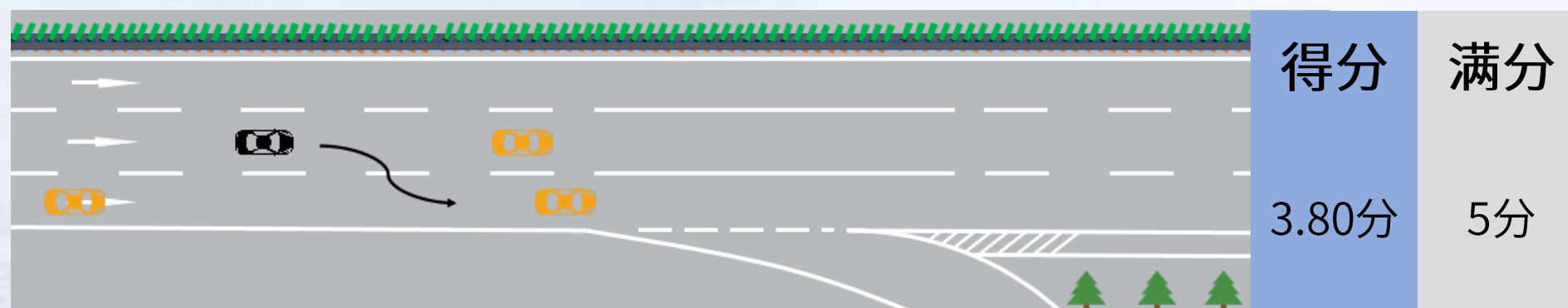
工况3: 主车车道前方有 1 辆环境车, 相邻车道无环境车



工况4: 主车车道前方有 1 辆环境车, 相邻车道有 1 辆环境车



工况5: 主车车道前方有 1 辆环境车, 相邻车道有 2 辆环境车





理想 L9
2022款 MAX

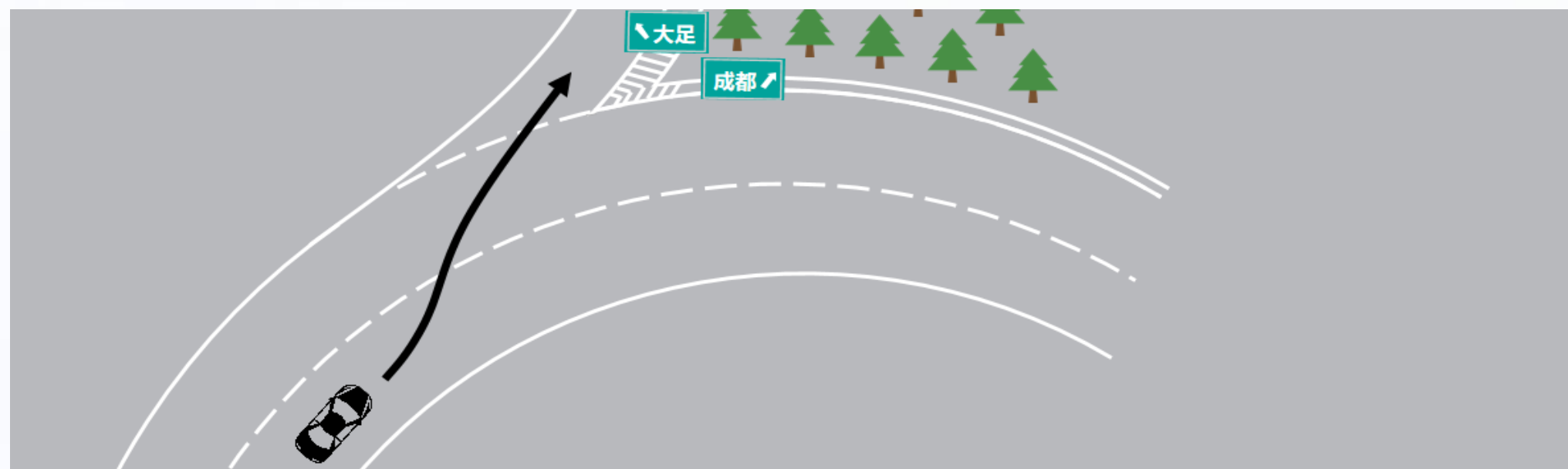


功能完成度测试

(满分100分)
得分94.97分

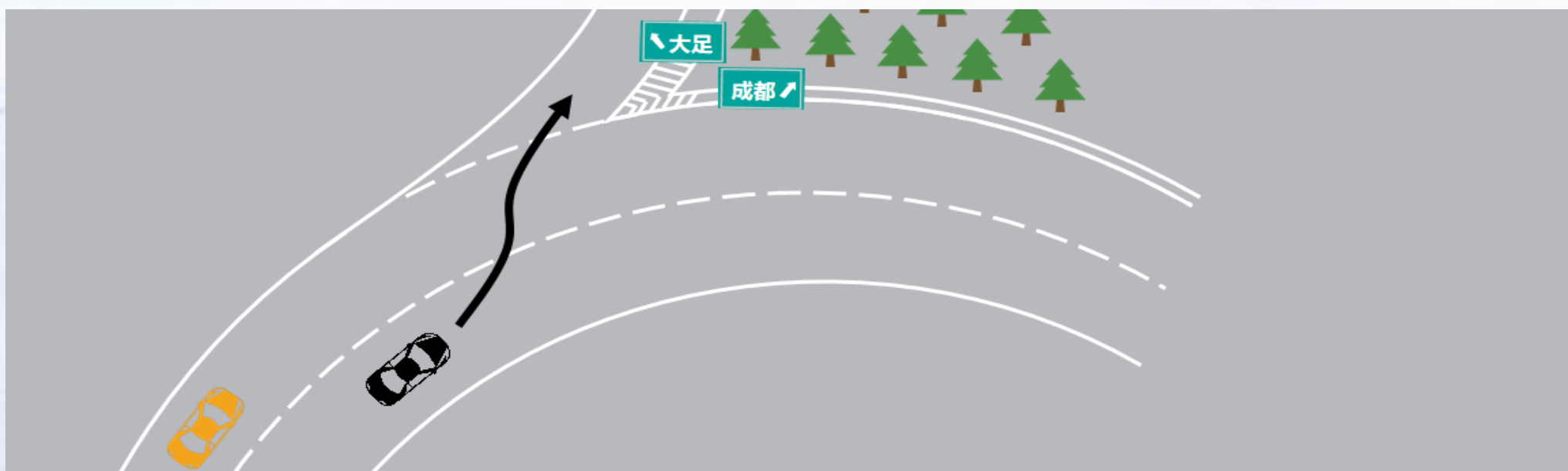
⑤ 匝道内路线选择

工况1: 主车车道前方及相邻车道无环境车



得分	满分
5.00分	5分

工况2: 主车车道前方无环境车, 相邻车道有 1 辆环境车



得分	满分
5.00分	5分



理想 L9
2022款 MAX

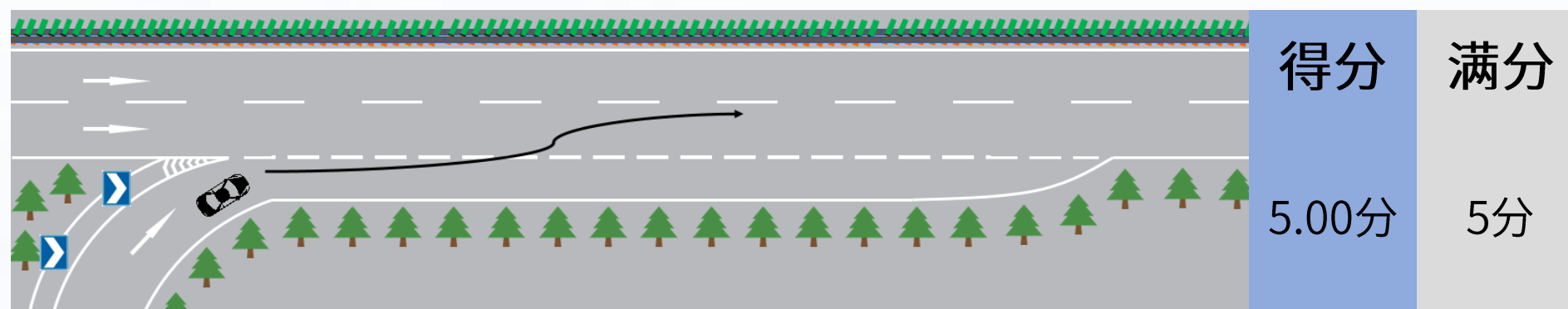


功能完成度测试

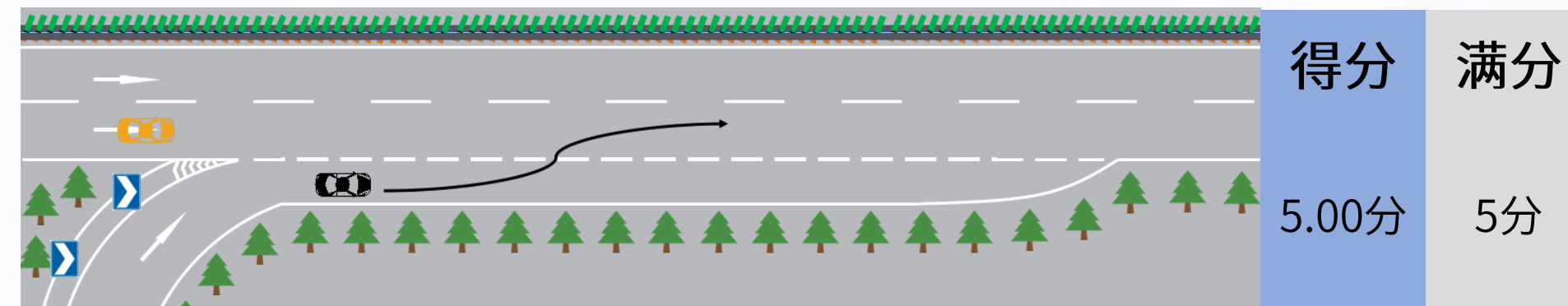
(满分100分)
得分94.97分

⑥ 匝道汇入高速

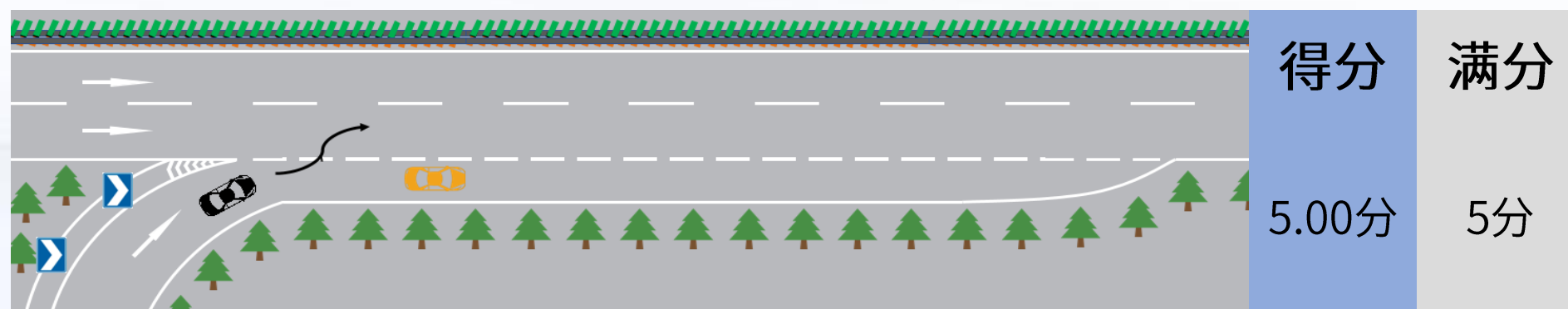
工况1: 主车所在匝道前方及相邻车道无环境车



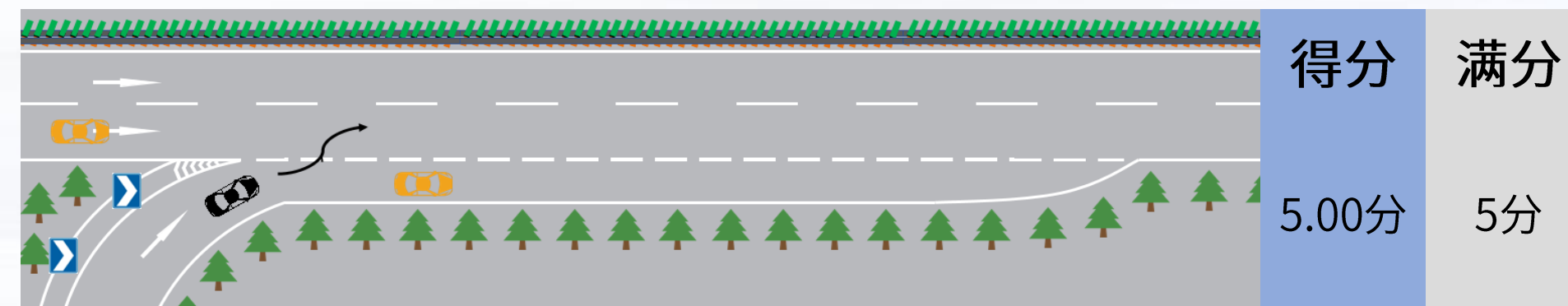
工况2: 主车所在匝道前方无环境车, 相邻车道有 1 辆环境车



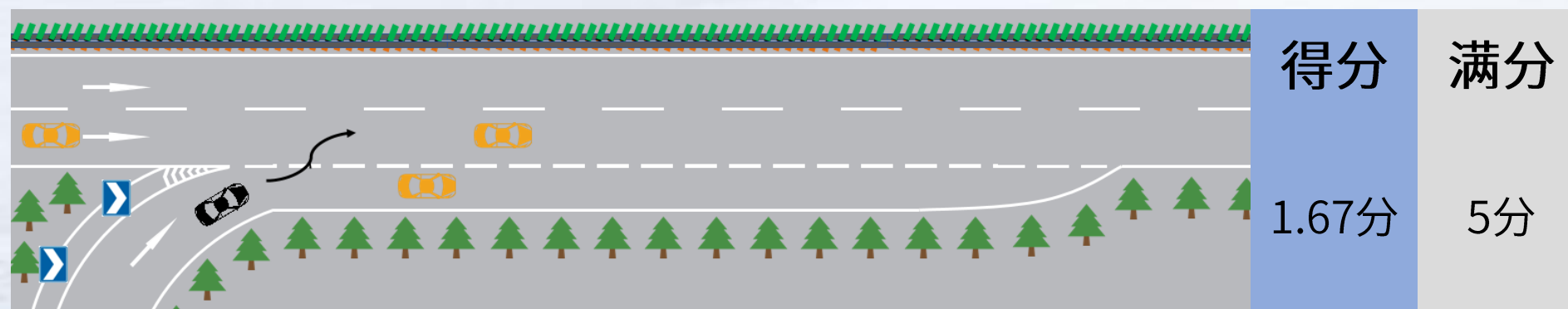
工况3: 主车所在匝道前方有 1 辆环境车, 相邻车道无环境车



工况4: 主车所在匝道前方有 1 辆环境车, 相邻车道有 1 辆环境车



工况5: 主车所在匝道前方有 1 辆环境车, 相邻车道有 2 辆环境车





理想 L9
2022款 MAX



功能完成度测试

(满分100分)

得分94.97分

⑦ 额外罚分

扣分项		实扣分
路段内	超过道路限速	0
	变道不打转向灯	0
	压实线	0
	感知系统误识别导致意料之外的制动或转向	4
匝道内	压实线	0
	感知系统误识别导致意料之外的制动或转向	0
NP功能ODD适应性	在主车ODD支持路段，NP功能无法正常激活，适应性差，影响驾驶员体验	1.5



理想 L9
2022款 MAX



功能完成度测试

(满分100分)
得分94.97分

⑧ 额外加分

加分项	实加分
前方慢行车辆自主变道	2
智慧避让侧方大型车辆	3
主车回避并行相邻车道环境车	0

IVISTA 导航智能驾驶 NP测评



理想 L9
2022款
MAX



IVISTA智能指数—NP排行榜



首页 走进IVISTA 智能汽车指数 会议活动 新闻中心 联系我们

导航智能驾驶测评

功能完成度测试

车辆安全性测试

1



特斯拉 Model Y 2022款 后轮驱动版

品牌: 特斯拉
型号: TSL6480BEVAR2
增强版 Autopilot 自动辅助驾驶: V11.0 (2022.23.101.284b0c094fe62)

导航智能驾驶测评得分
82.00

功能完成度测试得分 91.25

车辆安全性测试得分 82.00



2



理想 L9 2022款 MAX

品牌: 理想
型号: LXA6520SHEVX1
导航辅助驾驶 NOA: V4.2.1

导航智能驾驶测评得分
67.66

功能完成度测试得分 94.97

车辆安全性测试得分 67.66



3



吉利 博越L 2022款 2.0TD DCT旗舰型

品牌: 吉利
型号: MR6471D11
NOA 高阶智驾辅助系统: 6.4.0B08

导航智能驾驶测评得分
64.06

功能完成度测试得分 83.24

车辆安全性测试得分 64.06



测评结果参见中国汽研汽车官网
http://www._autoindex.org.cn



聚焦智能新生态 引领智慧车生活