



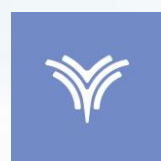
中国智能汽车指数测评结果 (2023年第一批)

IVISTA China Intelligent Vehicle Index

——哪吒 V 2022款 潮 400

中国·重庆

2023月4日



哪吒 V

2022款 潮 400



车辆类型 纯电动轿车

整车型号 THZ7000BEVS11C

生产厂家 合众新能源汽车有限公司

制造年月 2022-08

能源类型 纯电动

系统版本 H1.12

车辆识别代号 LUZAGBGA7NA119709

环境感知传感器

传感器类型

数量

摄像头

2

激光雷达

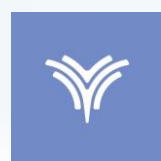
0

毫米波雷达

1

超声波雷达

12



哪吒 V

2022款 潮 400



智能行车



A

智能安全



M

智能泊车



M

智能交互

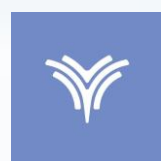


G

智能能效



A



哪吒 V

2022款 潮 400



单车道纵向
控制能力

21分

(满分22.5分)

单车道横向
控制能力

1分

(满分1分)

单车道纵横
向控制能力

1.4分

(满分4分)

换道辅助能力

0分

(满分1.5分)

关联功能

0分

(满分2分)

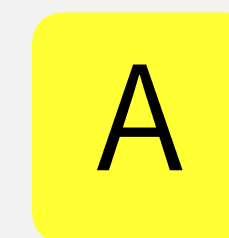
用户手册审查

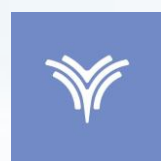
1分

(满分1分)

智能行车总得分

24.4分/76%





哪吒 V

2022款 潮 400

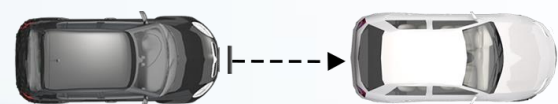


智能行车

A

单车道纵向控制能力

(满分22.5分)
得分21分



目标车静止

(满分6分)

得分：6分



目标车低速

(满分9分)

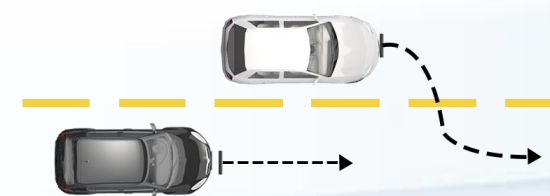
得分：7.5分



目标车减速

(满分3分)

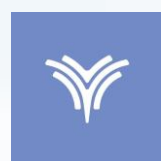
得分：3分



前车切入

(满分4.5分)

得分：4.5分



哪吒V

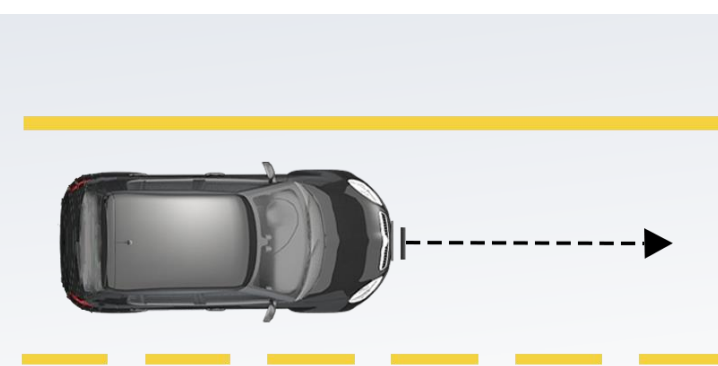
2022款 潮 400



智能行车

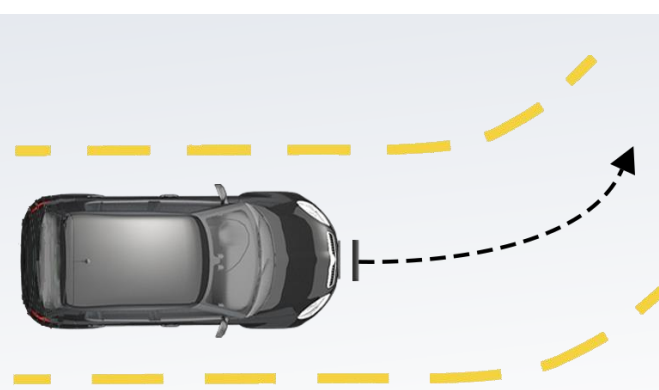
A

单车道横向
控制能力 | (满分1分)
得分1分



车道居中行驶 (满分1分)
得分: 1分

单车道纵横向
控制能力 | (满分4分)
得分1.4分



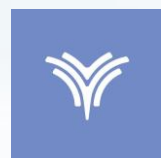
直道驶入弯道 (满分4分)
得分: 1.4分

换道辅助
能力 | (满分1.5分)
得分0分



盲区无车 (满分0.5分)
得分: 0分

盲区有车 (满分1分)
得分: 0分



哪吒 V

2022款 潮 400



智能行车

A

关联功能 (满分2分)

得分: 0分

抬头显示	—	0/0.5分
驾驶员监控	—	0/1分
蜂窝车联网	—	0/0.5分

搭载



需选装



未明确



用户手册审查 (满分1分)

得分: 1分

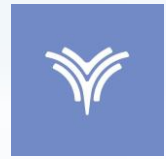
系统定义	●	0.25/0.25分
驾驶员责任	●	0.25/0.25分
系统使用条件	●	0.25/0.25分
系统局限性	●	0.25/0.25分

明确



未明确





哪吒 V

2022款 潮 400



车对车自动紧急制动系统

(满分22分)
得分19分



行人与骑行者自动紧急制动系统

(满分56分)
得分37分



车道辅助系统

(满分14分)
得分6分



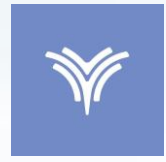
侧向辅助系统

(满分15分)
得分0分

智能安全总得分

62分/58%





哪吒 V

2022款 潮 400



智能安全 **M**

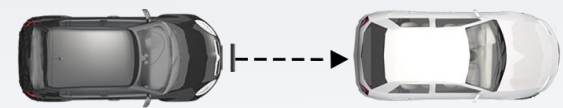


车对车自动紧急制动系统

(满分22分)
得分19分

FCW功能 (满分3分)
得分3分

AEB功能 (满分16分)
得分16分



目标车静止
(满分1分)
得分: 1分



目标车低速
(满分1分)
得分: 1分



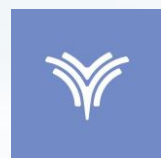
目标车减速
(满分1分)
得分: 1分



目标车静止
(满分8分)
得分: 8分



目标车低速
(满分8分)
得分: 8分



哪吒 V

2022款 潮 400



智能安全

M



车对车自动紧急制动系统

(满分22分)
得分19分

高级辅助功能 (满分3分)

得分: 0分

FCW辅助报警形式



0/1分

主动式安全带预紧



0/1分

紧急转向避让



0/1分

搭载

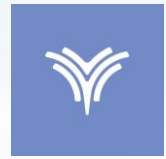


需选装



未明确





哪吒V

2022款 潮 400



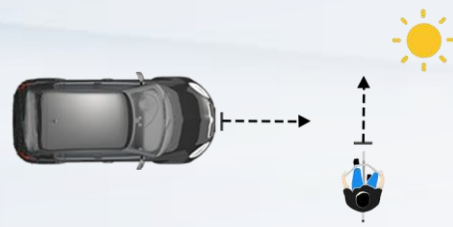
智能安全 M



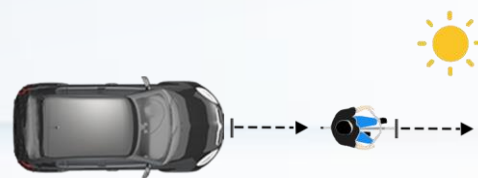
行人与骑行者自动紧急制动系统

(满分56分)
得分37分

AEB自行车骑行者功能
(满分16分)
得分15分

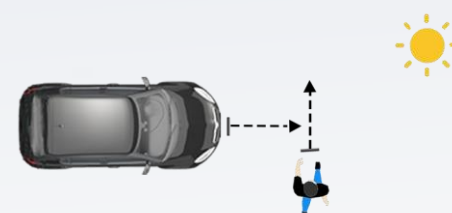


成人自行车骑行者近端横穿50%
(满分8分)
得分：7分

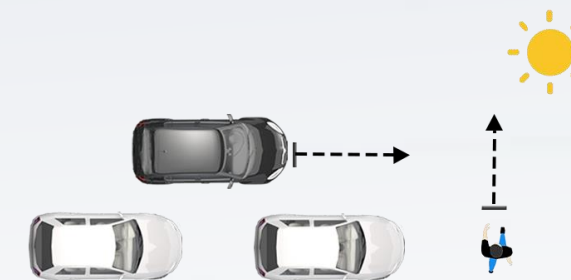


成人自行车骑行者纵向追尾50%
(满分8分)
得分：8分

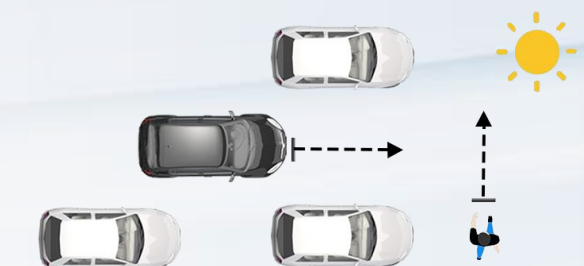
AEB行人功能 (满分40分)
得分22分



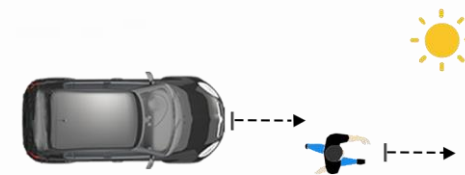
成人近端横穿25%
(满分8分)
得分：8分



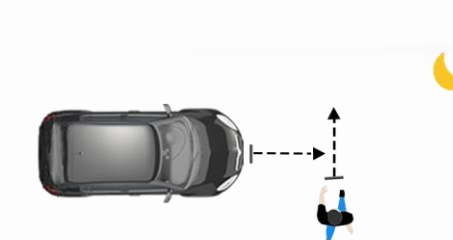
儿童近端横穿单侧遮挡50%
(满分8分)
得分：2分



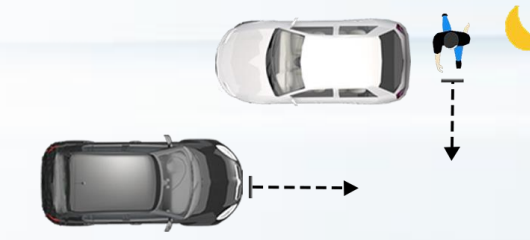
儿童近端横穿双侧遮挡50%
(满分5分)
得分：1分



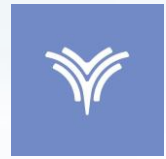
成人纵向追尾25%
(满分6分)
得分：4分



成人近端横穿25%
(满分8分)
得分：2分



成人远端横穿遮挡50%
(满分5分)
得分：5分



哪吒V

2022款 潮 400



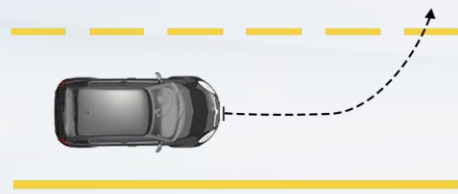
智能安全 M



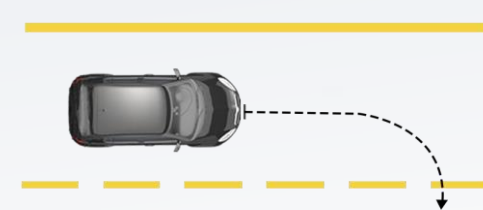
车道辅助系统

(满分14分)
得分6分

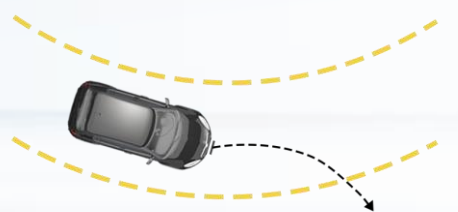
LDW功能 (满分6分) 得分6分



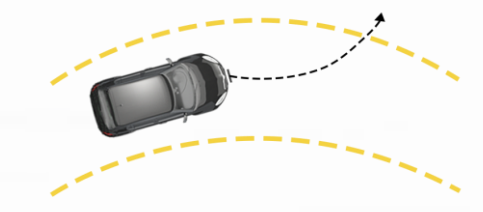
直道偏离报警可重复性-左侧
(满分2分)
得分: 2分



直道偏离报警可重复性-右侧
(满分2分)
得分: 2分

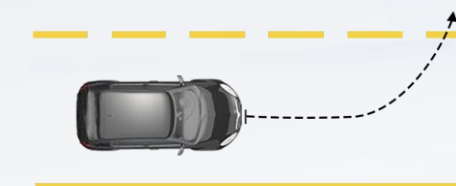


弯道偏离报警产生-左转弯
右侧 (满分1分)
得分: 1分

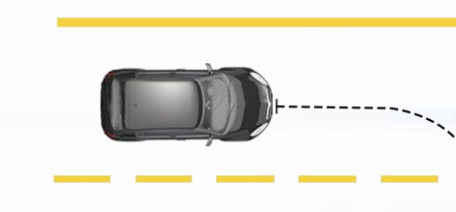


弯道偏离报警产生-右转弯
左侧 (满分1分)
得分: 1分

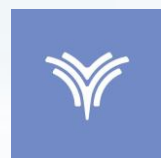
LDP功能 (满分8分) 得分0分



直道偏离抑制-左侧
(满分4分)
得分: 0分



直道偏离抑制-右侧
(满分4分)
得分: 0分



哪吒 V

2022款 潮 400



智能安全

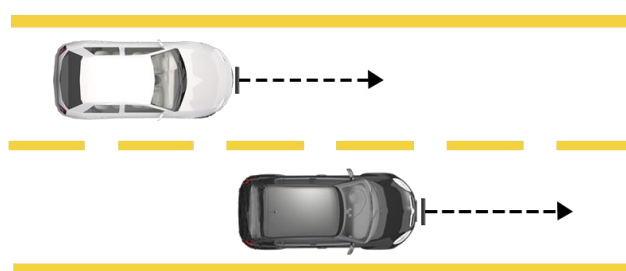
M



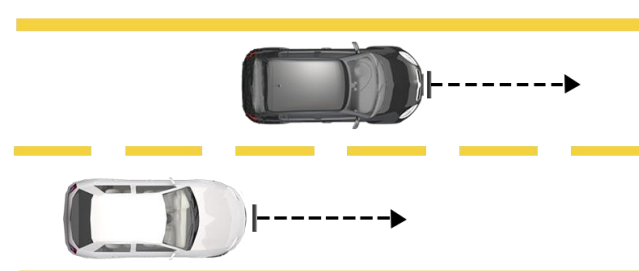
侧向辅助系统

(满分15分)
得分0分

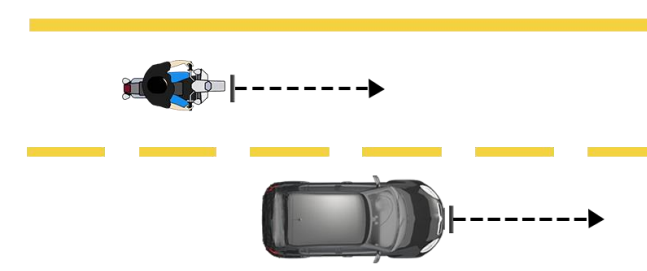
BSD功能 (满分10分) 得分0分



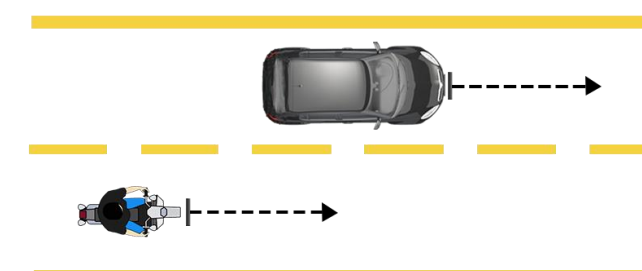
目标车超越主车-左侧
(满分4分)
得分: 0分



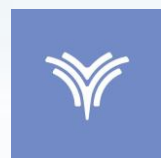
目标车超越主车-右侧
(满分4分)
得分: 0分



两轮目标车超越主车-左侧
(满分1分)
得分: 0分



两轮目标车超越主车-右侧
(满分1分)
得分: 0分



哪吒 V

2022款 潮 400



智能安全

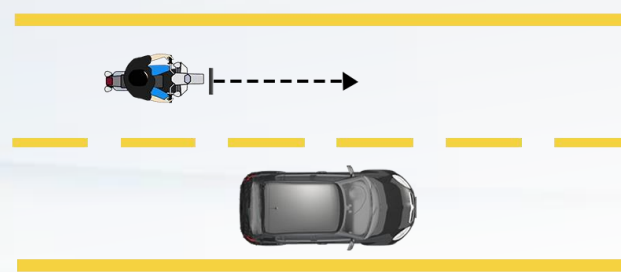
M



侧向辅助系统

(满分15分)
得分0分

DOW功能 (满分3分)
得分0分



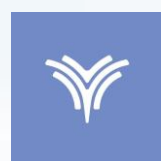
两轮目标车超越主车
(满分3分)
得分: 0分

高级辅助功能 (满分2分)

得分: 0分

后向碰撞预警	<input type="checkbox"/>	0/0.5分
后方交通穿行提示	<input type="checkbox"/>	0/0.5分
DOW后排独立报警	<input type="checkbox"/>	0/1分

搭载 需选装 未搭载



哪吒 V

2022款 潮 400



泊车能力

(满分27分)
得分11.7分



新功能

(满分2分)
得分2分



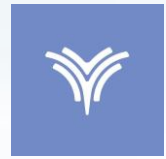
用户手册审查

(满分1分)
得分1分

智能泊车总得分

14.7分/49%





哪吒 V

2022款 潮 400

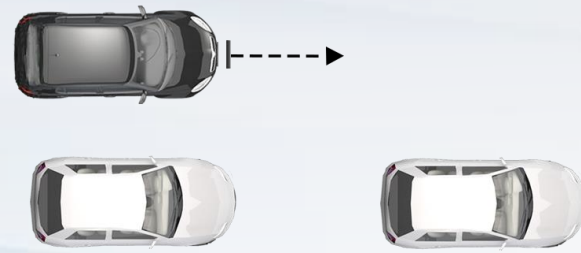


智能泊车 **M**

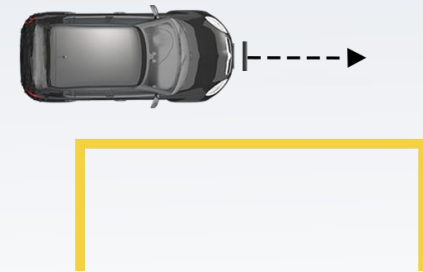


泊车能力

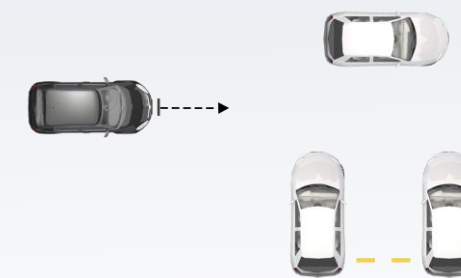
(满分27分)
得分11.7分



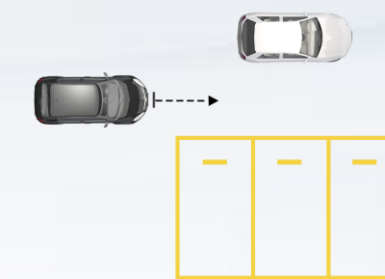
双边界车辆平行车位
得分：4.5分 (满分6分)



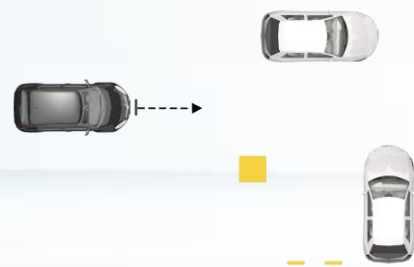
白色标线平行车位
得分：0分 (满分3分)



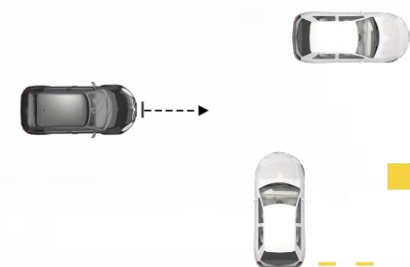
双边界车辆垂直车位
得分：4.8分 (满分6分)



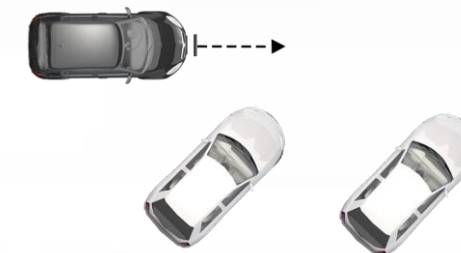
白色标线垂直车位
得分：0分 (满分3分)



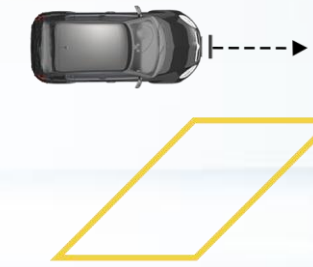
方柱垂直车位-左方柱
得分：0分 (满分3分)



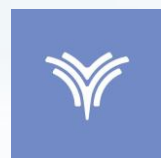
方柱垂直车位-右方柱
得分：2.4分 (满分3分)



双边界车辆斜向车位
得分：0分 (满分2分)



白色标线斜向车位
得分：0分 (满分1分)



哪吒 V

2022款 潮 400

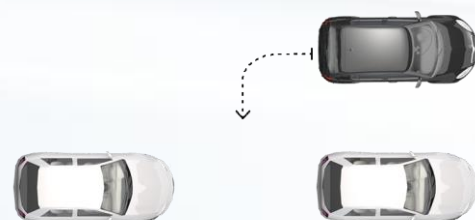


智能泊车

M

新功能 (满分2分)

得分: 2分



平行车位远程操控泊入泊出
得分: 1分 (满分1分)



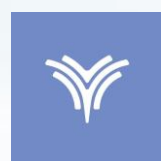
垂直车位远程操控泊入泊出
得分: 1分 (满分1分)

用户手册审查 (满分1分)

得分: 1分

系统定义	●	0.25/0.25分
驾驶员责任	●	0.25/0.25分
系统使用条件	●	0.25/0.25分
系统局限性	●	0.25/0.25分

明确 ● 未明确 —



哪吒 V

2022款 潮 400



语音交互

(满分19分)
得分16.8分



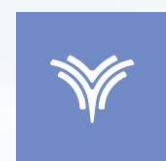
触屏交互

(满分15分)
得分14分

智能交互总得分

30.8分/91%





哪吒 V

2022款 潮 400



智能交互

G



语音交互

(满分19分)
得分16.8分



触屏交互

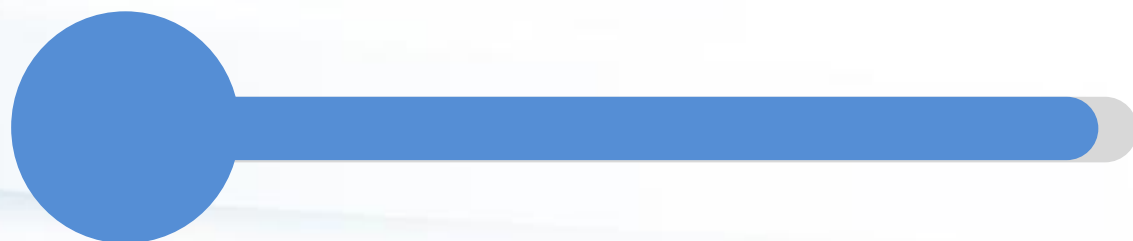
(满分15分)
得分14分

唤醒



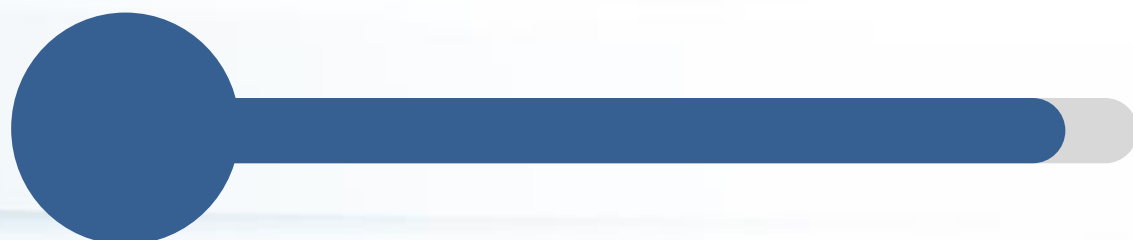
4/4分

功能满足度



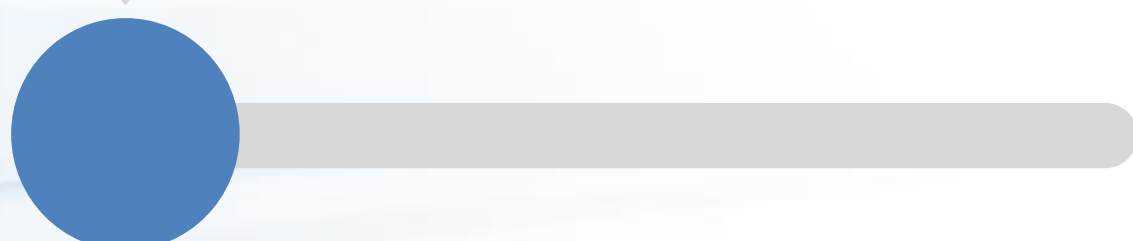
9.2/10分

功能丰富度



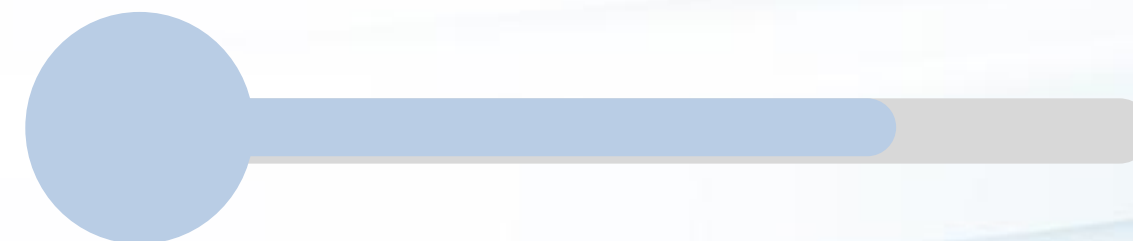
3.6/4分

方言支持度



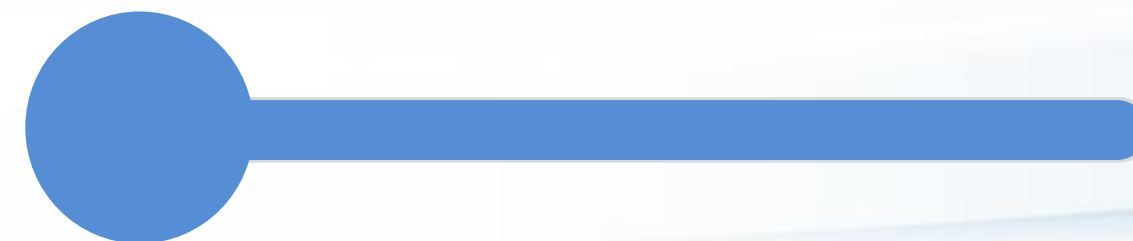
0/1分

可用度



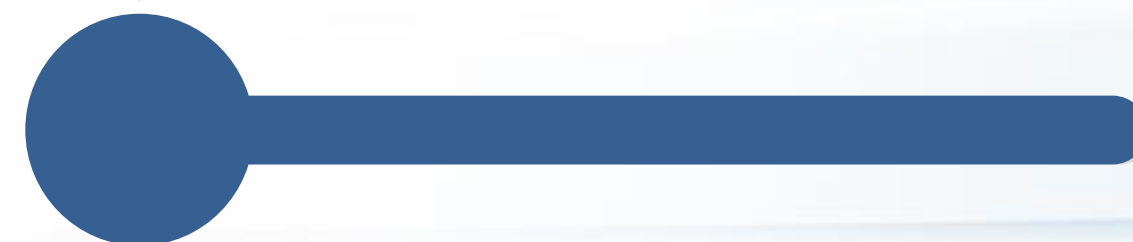
1.5/2.5分

丰富度



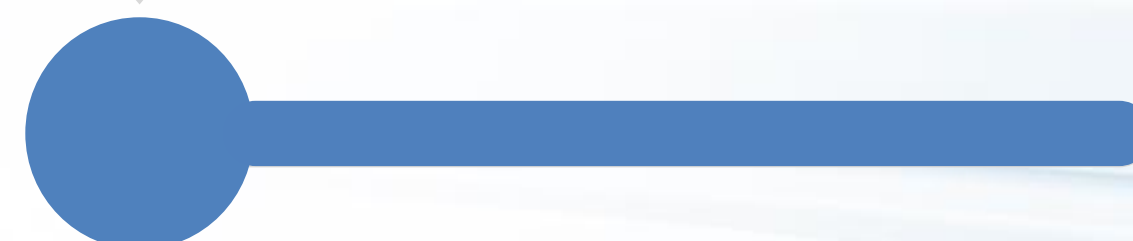
2.5/2.5分

应用启动时间

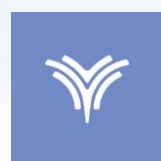


6/6分

流畅度



4/4分



哪吒 V

2022款 潮 400



工况适应性

(满分50分)
得分45.58分



环境适应性

(满分30分)
得分14.53分



充电效能

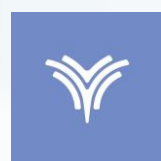
(满分20分)
得分16.8分

智能能效总得分

76.91分/100分



A



哪吒V

2022款潮400



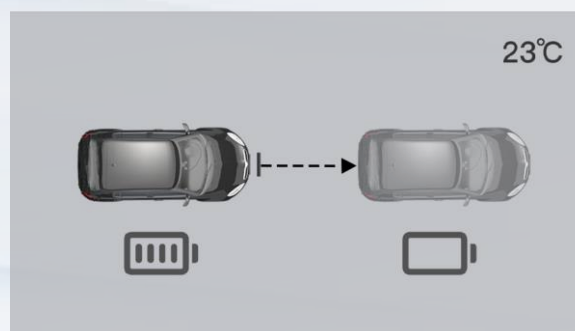
智能能效

A

工况适应性

(满分50分)

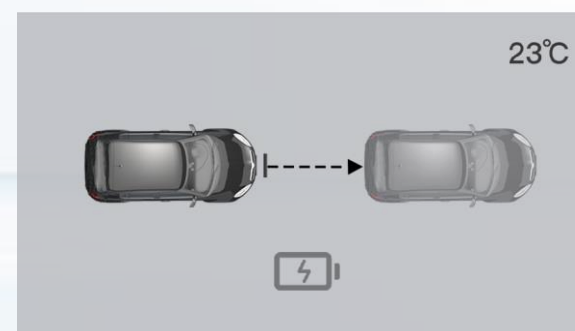
得分45.58分



常温WLTC续航里程衰减

(满分30分)

得分：26.33分



常温WLTC能量消耗率

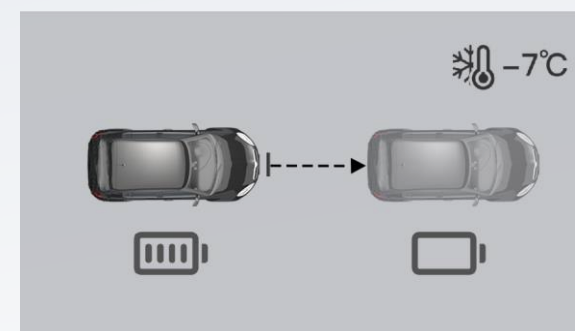
(满分20分)

得分：19.25分

环境适应性

(满分30分)

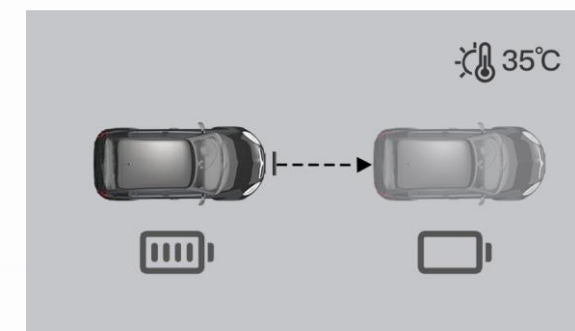
得分14.53分



低温WLTC续航里程衰减

(满分20分)

得分：6.69分



高温WLTC续航里程衰减

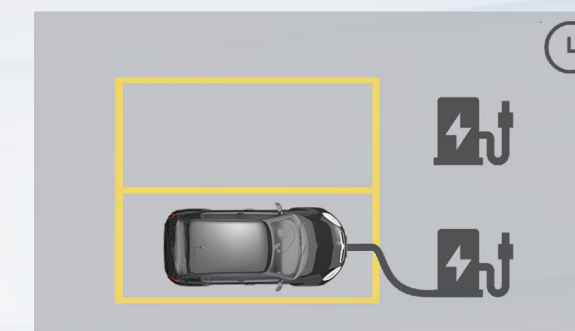
(满分10分)

得分：7.84分

充电效能

(满分20分)

得分16.80分



百公里充电时间

(满分20分)

得分：16.80分



聚焦智能新生态 引领智慧车生活