

2018



中国智能汽车指数评价报告



长城魏派VV5

2017款 旗舰型



ACC 自适应巡航控制系统



5.2分



AEB 自动紧急制动系统



9.6分



LDW 车道偏离报警系统



8.1分



BSD 盲区监测系统



10.0分



APS 自动泊车辅助系统



6.8分

样车品牌 魏派牌

生产厂家 长城汽车股份有限公司

车型型号 CC7203UM02A

生产日期 2018-01

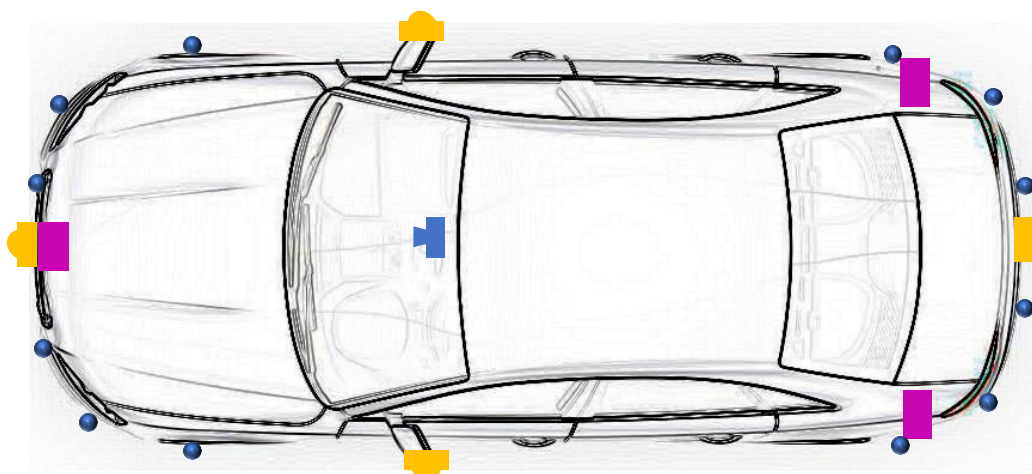
VIN LGWEE6A50JH502425

是否自愿申请 否



环境感知传感器信息

图例	名称	数量	功能
	前视单目摄像头	1	LDW
	前视双目摄像头	0	—
	360环视摄像头	4	—
	红外夜视摄像头	0	—
	倒车后视摄像头	0	—
	24GHz毫米波雷达	0	—
	77GHz毫米波雷达	3	ACC、AEB、BSD
	激光雷达	0	—
	超声波雷达	12	APS



其他智能驾驶配置

自动驾驶分级	名称	是否搭载
L0	全景显示系统	是
	疲劳检测系统	是
	夜视系统	否
	交通标识识别系统	否
L1	车道居中系统	否
	车道保持辅助系统	是
L2	全自动泊车系统	否
	交通拥堵辅助系统	否
	高速公路自动驾驶辅助系统	否



目标车静止场景



目标车低速场景

试验场景	主车车速	得分率
------	------	-----

目标车静止	30km/h	0
-------	--------	---

目标车静止	40km/h	0
-------	--------	---

目标车静止	50km/h	0
-------	--------	---

目标车静止	60km/h	0
-------	--------	---

试验场景	主车车速	得分率
------	------	-----

目标车低速	90km/h	100%
-------	--------	------

目标车低速	100km/h	100%
-------	---------	------

目标车低速	110km/h	0
-------	---------	---

目标车低速	120km/h	0
-------	---------	---



目标车减速场景

试验场景	主车车速	得分率
------	------	-----

目标车减速	120km/h	100%
-------	---------	------



50%横向重叠场景

试验场景	主车车速	得分率
------	------	-----

50%横向重叠	70km/h	100%
---------	--------	------

加分项

抬头显示

自适应限速

走停，可静止激活

有√ / 无×

×

×

√

ACC评分
5.2分 / 10分



AEB

自动紧急 制动系统



FCW目标车静止场景



FCW目标车减速场景



FCW目标车低速场景

评价项目

试验场景

得分率

FCW功能

目标车静止

100%

目标车减速

100%

目标车低速

100%



AEB目标车静止场景



AEB目标车低速场景

评价项目

试验场景

得分率

AEB功能

目标车静止

100%

目标车低速

100%

加分项

安全带预警功能

辅助报警方式

有√ / 无×

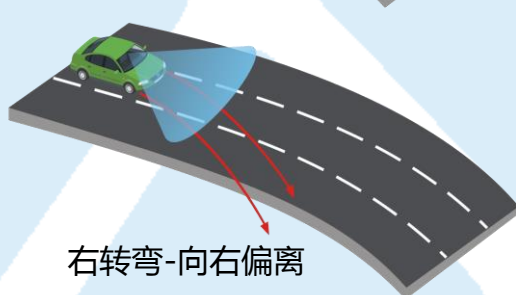
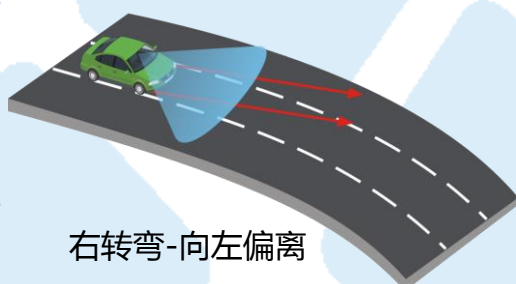
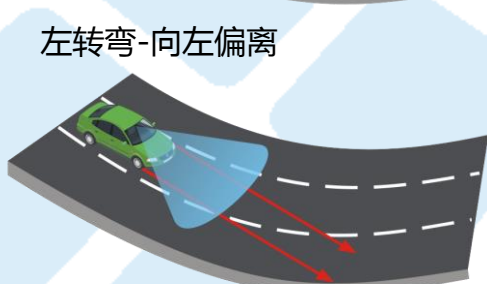
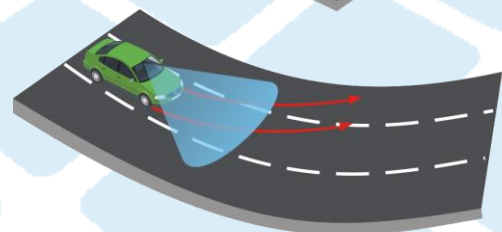
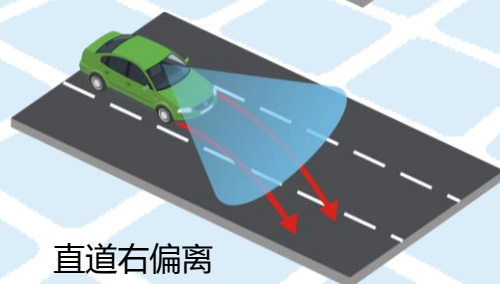
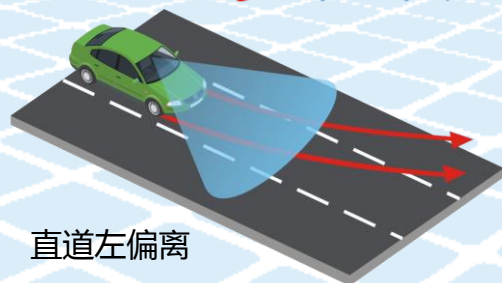
×

√

AEB评分

9.6分 / 10分

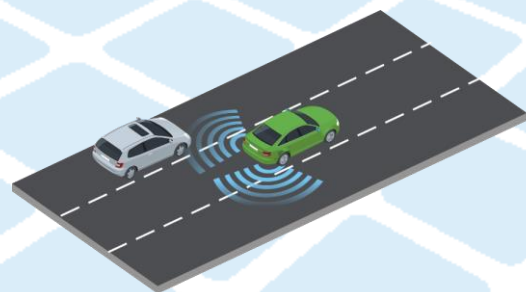
评价项目	试验场景	得分率
LDW性能	直道左偏离	100%
	直道右偏离	100%
	左转弯道-左偏	0
	左转弯道-右偏	0
	右转弯道-左偏	0
	右转弯道-右偏	0



体验评价	评价标准	有/没有
报警形式	在听觉和/视觉报警基础上，还包含触觉形式	没有
	仅有听觉和视觉形式	有

加分项	车道居中功能	车道偏离临界纠偏功能
有√ / 无×	×	√

试验场景	目标车车速	试验场景	得分率
目标车超主车	70km/h	左盲区	100%
		右盲区	100%
	90km/h	左盲区	100%
		右盲区	100%
两轮车识别能力	120km/h	左盲区	100%
		右盲区	100%
	30km/h	左盲区	100%
		右盲区	100%



目标车超主车场景



两轮车识别能力场景

加分项	开门预警功能	倒车横向预警功能
有√ / 无×	√	√

BSD评分

10.0分 / 10分

评价项目

试验场景

得分率



双边界车辆平行车位

双边界车辆平行车位

100%



单边界车辆平行车位

单边界车辆平行车位

0

车位搜索
能力

双边界车辆垂直车位

100%

单边界车辆垂直车位

0

白色标线平行车位

0

白色标线垂直车位

0



双边界车辆垂直车位

斜向车位

100%



单边界车辆垂直车位



白色标线垂直车位



白色标线平行车位



斜向车位

APS评分

6.8分 / 10分

评价项目

试验场景

得分率

泊车能力

双边界车辆平行车位

80%

双边界车辆垂直车位

60%

斜向车位

100%



双边界平行车位工况



双边界垂直车位工况



斜向车位工况

加分项

双边界平行车位出库

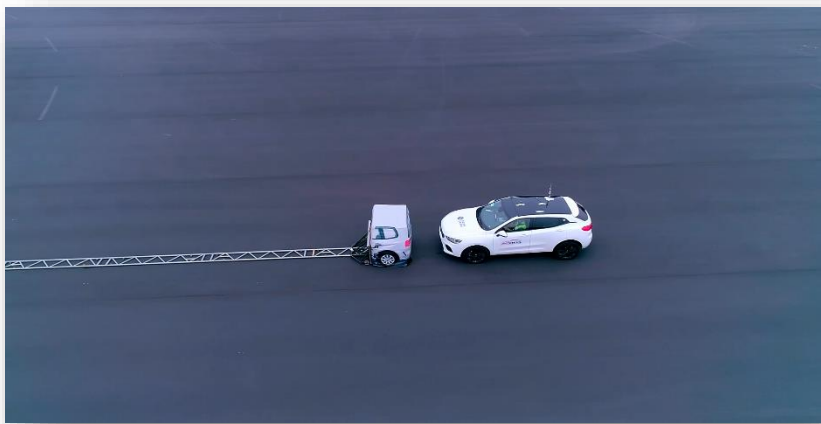
有√ / 无×

×

APS评分

6.8分 / 10分

试验掠影



服务社会 引领未来