

# 2018



## 中国智能汽车指数评价报告



### 广汽传祺GS8

2017款 i-4WD至尊版



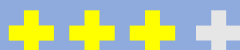
ACC 自适应巡航控制系统



6.2分



AEB 自动紧急制动系统



6.9分



LDW 车道偏离报警系统



6.5分



BSD 盲区监测系统

未搭载



APS 自动泊车辅助系统

未搭载

样车品牌 传祺 (Trumpchi) 牌

生产厂家 广州汽车集团乘用车有限公司

车型型号 GAC6480J2F5C

生产日期 2017-07

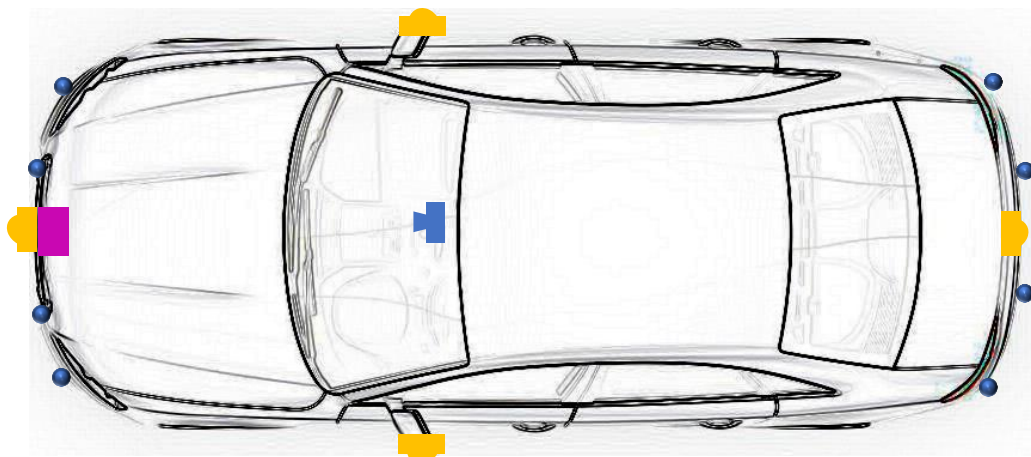
VIN LMGJS3G89H1003992

是否自愿申请 否



# 环境感知传感器信息

图例	名称	数量	功能
	前视单目摄像头	1	LDW
	前视双目摄像头	0	—
	前视三目摄像头	0	—
	360环视摄像头	4	—
	倒车后视摄像头	0	—
	24GHz毫米波雷达	0	—
	77GHz毫米波雷达	1	ACC、AEB
	激光雷达	0	—
	超声波雷达	8	—



## 其他智能驾驶配置

自动驾驶分级	名称	是否搭载
L0	全景显示系统	是
	疲劳检测系统	否
	夜视系统	否
	交通标识识别系统	否
L1	车道居中系统	否
	车道保持辅助系统	否
L2	全自动泊车系统	否
	交通拥堵辅助系统	否
	高速公路自动驾驶辅助系统	否



目标车静止场景



目标车低速场景

试验场景	主车车速	得分率
目标车静止	30km/h	0
	40km/h	0
	50km/h	0
	60km/h	0

试验场景	主车车速	得分率
目标车低速	90km/h	100%
	100km/h	100%
	110km/h	100%
	120km/h	0



目标车减速场景



50%横向重叠场景

试验场景	主车车速	得分率
目标车减速	120km/h	100%

试验场景	主车车速	得分率
50%横向重叠	70km/h	100%

加分项	抬头显示	自适应限速	走停，可静止激活
有√ / 无×	×	×	√



# AEB

## 自动紧急 制动系统



FCW目标车静止场景



FCW目标车减速场景



FCW目标车低速场景

评价项目

试验场景

得分率

FCW功能

目标车静止

100%

目标车减速

100%

目标车低速

100%

评价项目

试验场景

得分率

AEB功能

目标车静止

40%

目标车低速

100%



AEB目标车静止场景



AEB目标车低速场景

加分项

安全带预警功能

辅助报警方式

有√ / 无×

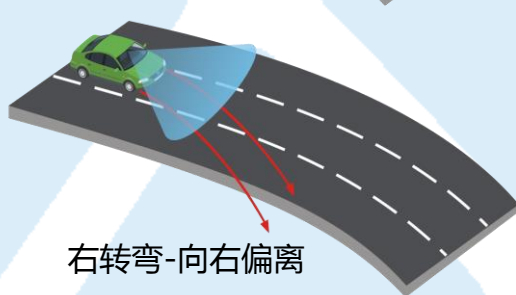
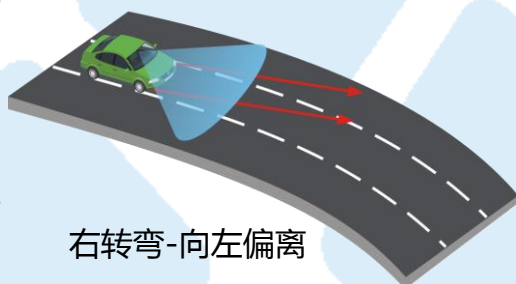
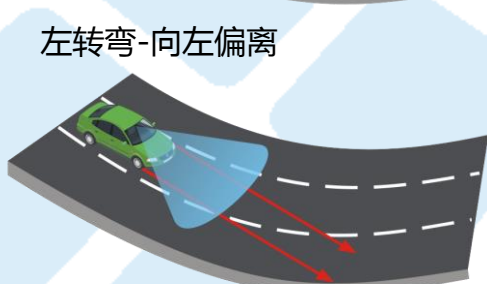
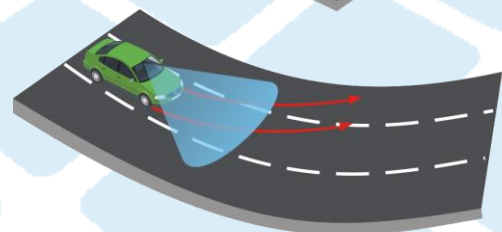
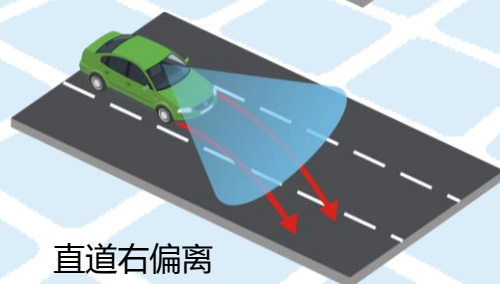
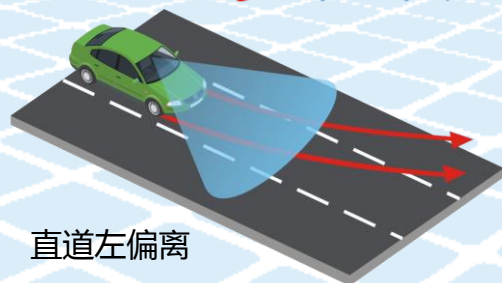
×

×

# AEB评分

## 6.9分 / 10分

评价项目	试验场景	得分率
LDW性能	直道左偏离	100%
	直道右偏离	100%
	左转弯道-左偏	0
	左转弯道-右偏	0
	右转弯道-左偏	0
	右转弯道-右偏	0



体验评价	评价标准	有/没有
报警形式	在听觉和/视觉报警基础上，还包含触觉形式	没有
	仅有听觉和视觉形式	有

加分项	车道居中功能	车道偏离临界纠偏功能
有√ / 无×	×	×

# LDW评分

6.5分 / 10分

# 试验掠影



服务社会 引领未来