

# 2018



## 中国智能汽车指数评价报告



### 东风雷诺科雷傲

2018款 2.5L 四驱旗舰版



ACC 自适应巡航控制系统

未搭载



AEB 自动紧急制动系统



1.5分



LDW 车道偏离报警系统



7.3分



BSD 盲区监测系统



3.8分



APS 自动泊车辅助系统



7.4分

样车品牌 东风雷诺牌

生产厂家 东风雷诺汽车有限公司

车型型号 DFR6470UCE3

生产日期 2018-05

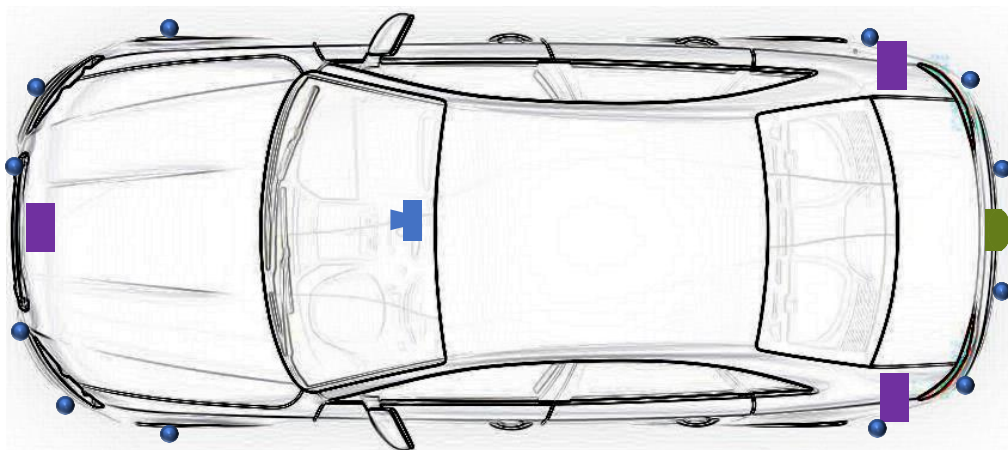
VIN LHMB4DKN3JA183681

是否自愿申请 否



# 环境感知传感器信息

图例	名称	数量	功能
	前视单目摄像头	1	LDW
	前视双目摄像头	0	—
	360环视摄像头	0	—
	红外夜视摄像头	0	—
	倒车后视摄像头	1	—
	24GHz毫米波雷达	3	AEB、BSD
	77GHz毫米波雷达	0	—
	激光雷达	0	—
	超声波雷达	12	APS



# 其他智能驾驶配置

自动驾驶分级	名称	是否搭载
L0	全景显示系统	否
	疲劳检测系统	否
	夜视系统	否
	交通标识识别系统	否
L1	车道居中系统	否
	车道保持辅助系统	否
L2	全自动泊车系统	否
	交通拥堵辅助系统	否
	高速公路自动驾驶辅助系统	否



FCW目标车静止场景



FCW目标车减速场景



FCW目标车低速场景

评价项目

试验场景

得分率

FCW功能

目标车静止

0

目标车减速

0

目标车低速

0



AEB目标车静止场景



AEB目标车低速场景

评价项目

试验场景

得分率

AEB功能

目标车静止

0

目标车低速

40%

加分项

安全带预警功能

辅助报警方式

有√ / 无×

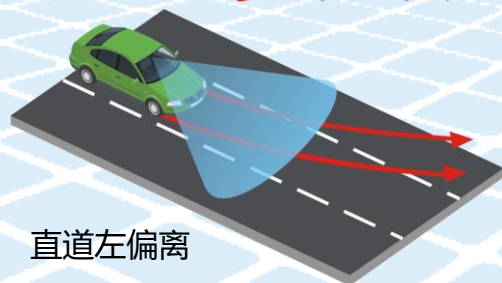
×

×

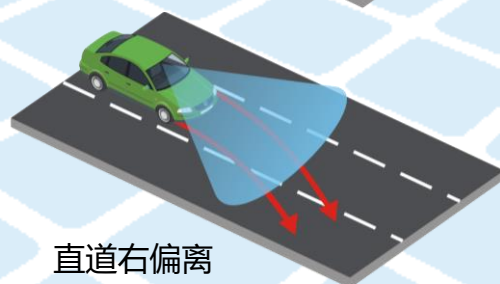
# AEB评分

1.5分 / 10分

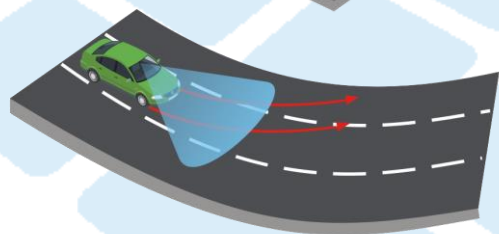
评价项目	试验场景	得分率
LDW性能	直道左偏离	100%
	直道右偏离	100%
	左转弯道-左偏	0
	左转弯道-右偏	50%
	右转弯道-左偏	100%
	右转弯道-右偏	50%



直道左偏离



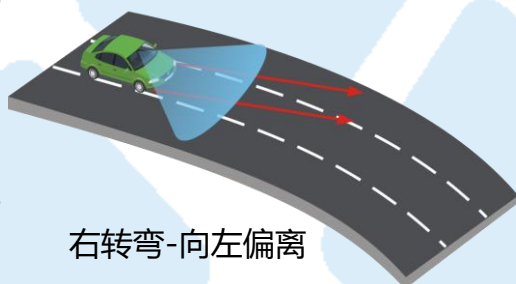
直道右偏离



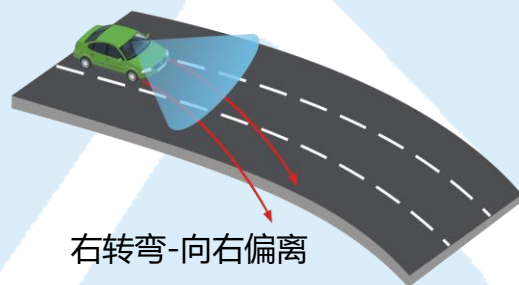
左转弯-向左偏离



左转弯-向右偏离



右转弯-向左偏离



右转弯-向右偏离

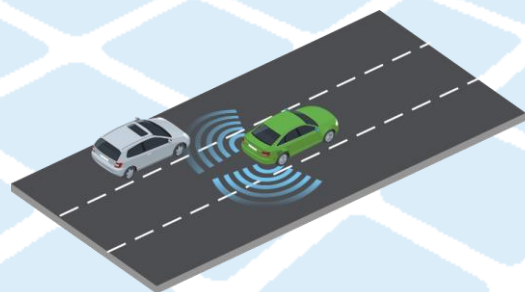
体验评价	评价标准	有/没有
报警形式	在听觉和/视觉报警基础上, 还包含触觉形式	没有
	仅有听觉和视觉形式	有

加分项	车道居中功能	车道偏离临界纠偏功能
有√ / 无×	×	×

# LDW评分

7.3分 / 10分

试验场景	目标车车速	试验场景	得分率
目标车超主车	70km/h	左盲区	100%
		右盲区	100%
	90km/h	左盲区	0
		右盲区	0
两轮车识别能力	120km/h	左盲区	0
		右盲区	0
	30km/h	左盲区	0
		右盲区	0



加分项	开门预警功能	倒车横向预警功能
有√ / 无×	×	×

BSD评分

3.8分 / 10分



评价项目

试验场景

得分率



双边界车辆平行车位

双边界车辆平行车位

100%



单边界车辆平行车位

单边界车辆平行车位

50%

车位搜索  
能力

双边界车辆垂直车位

100%

单边界车辆垂直车位

100%

白色标线平行车位

0

白色标线垂直车位

0



双边界车辆垂直车位

斜向车位

100%



单边界车辆垂直车位



白色标线垂直车位



白色标线平行车位



斜向车位

APS评分

7.4分 / 10分

评价项目

试验场景

得分率

泊车能力

双边界车辆平行车位

0

双边界车辆垂直车位

100%

斜向车位

100%



双边界平行车位工况



双边界垂直车位工况



斜向车位工况

加分项

双边界平行车位出库

有√ / 无×

√

APS评分

7.4分 / 10分

# 试验掠影



服务社会 引领未来