

# 2018



## 中国智能汽车指数评价报告



### 北京现代领动

2016款 自动智炫旗舰型



ACC 自适应巡航控制系统

未搭载



AEB 自动紧急制动系统



9.2分



LDW 车道偏离报警系统



7.5分



BSD 盲区监测系统



6.9分



APS 自动泊车辅助系统

未搭载

样车品牌 北京现代牌

生产厂家 北京现代汽车有限公司

车型型号 BH7166TAV

生产日期 2018-09

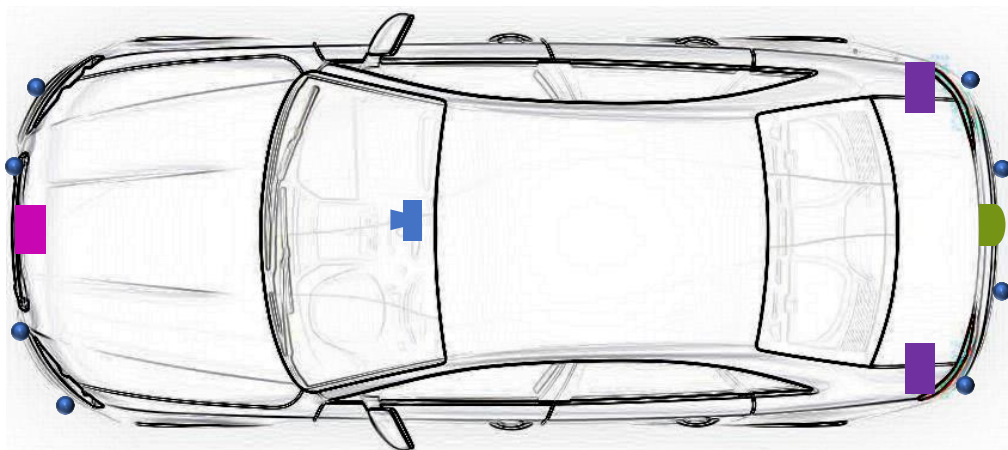
VIN LBEADAF9C9JX407613

是否自愿申请 否



# 环境感知传感器信息

图例	名称	数量	功能
	前视单目摄像头	1	AEB、LDW
	前视双目摄像头	0	—
	前视三目摄像头	0	—
	360环视摄像头	0	—
	倒车后视摄像头	1	—
	24GHz毫米波雷达	2	BSD
	77GHz毫米波雷达	1	AEB
	激光雷达	0	—
	超声波雷达	8	—



## 其他智能驾驶配置

自动驾驶分级	名称	是否搭载
L0	全景显示系统	否
	疲劳检测系统	否
	夜视系统	否
	交通标识识别系统	否
L1	车道居中系统	否
	车道保持辅助系统	否
L2	全自动泊车系统	否
	交通拥堵辅助系统	否
	高速公路自动驾驶辅助系统	否



# AEB

## 自动紧急 制动系统



FCW目标车静止场景



FCW目标车减速场景



FCW目标车低速场景

评价项目

试验场景

得分率

FCW功能

目标车静止

100%

目标车减速

100%

目标车低速

100%

评价项目	试验场景	得分率
AEB功能	目标车静止	100%
	目标车低速	100%



AEB目标车静止场景



AEB目标车低速场景

加分项

安全带预警功能

辅助报警方式

有√ / 无×

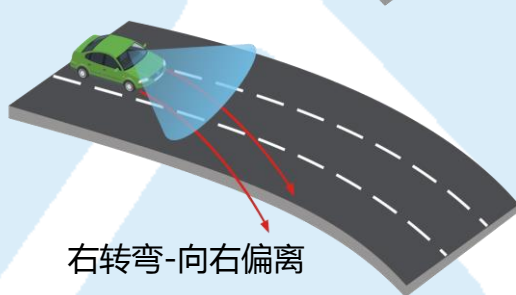
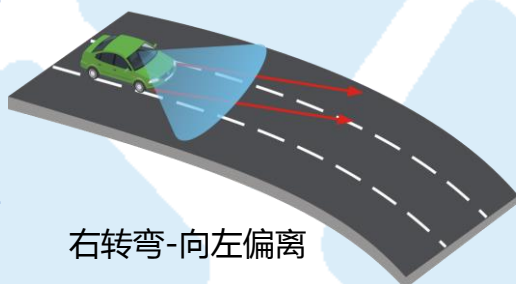
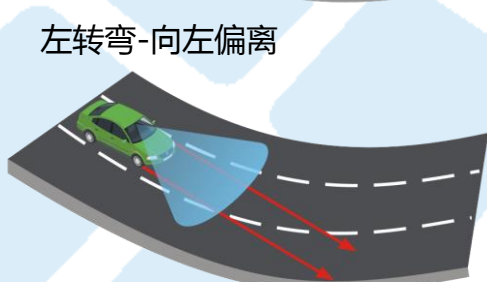
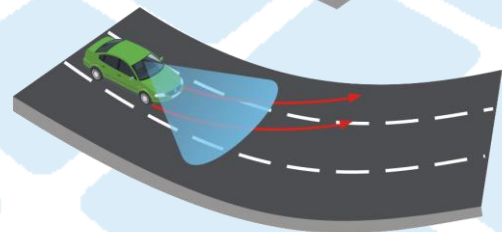
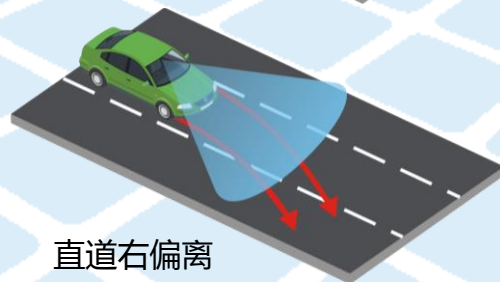
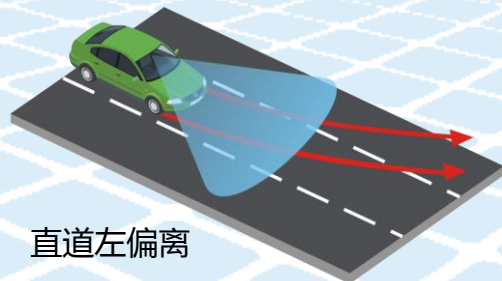
×

×

# AEB评分

9.2分 / 10分

评价项目	试验场景	得分率
LDW性能	直道左偏离	100%
	直道右偏离	100%
	左转弯道-左偏	50%
	左转弯道-右偏	100%
	右转弯道-左偏	100%
	右转弯道-右偏	0



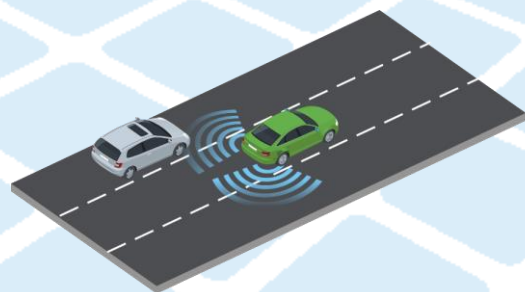
体验评价	评价标准	有/没有
报警形式	在听觉和/视觉报警基础上，还包含触觉形式	没有
	仅有听觉和视觉形式	有

加分项	车道居中功能	车道偏离临界纠偏功能
有√ / 无×	×	×

# LDW评分

7.5分 / 10分

试验场景	目标车车速	试验场景	得分率
目标车超主车	70km/h	左盲区	100%
		右盲区	100%
	90km/h	左盲区	100%
		右盲区	100%
两轮车识别能力	120km/h	左盲区	0
		右盲区	0
	30km/h	左盲区	0
		右盲区	0



目标车超主车场景



两轮车识别能力场景

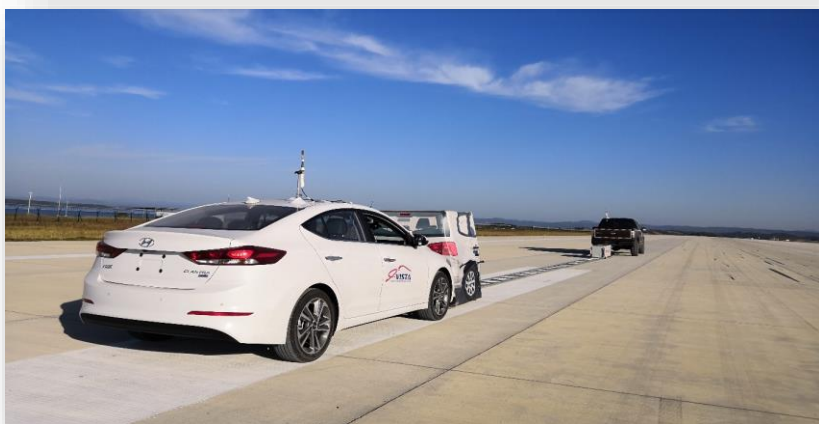
加分项	开门预警功能	倒车横向预警功能
有√ / 无×	×	√

BSD评分

6.9分 / 10分



# 试验掠影



服务社会 引领未来