



小鹏 P5

2021款 550E

2022



车辆类型	纯电动轿车
整车型号	NHQ7000BEVDK
生产厂家	肇庆小鹏新能源投资有限公司
制造年月	2022-02
能源类型	纯电动
系统版本	Xmart OS 3.2.0
车辆识别代号	L1NSPGH90NA102037



智能行车

G



智能安全

G



智能泊车

A



智能交互

G



智能能效

G

注* G 优秀 A 良好 M 一般 P 较差

环境感知传感器

传感器类型	数量
摄像头	13
激光雷达	0
毫米波雷达	5
超声波雷达	12



智能行车

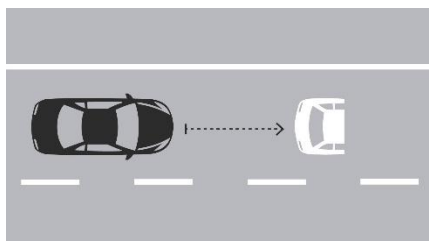
G

25.2分/79%

单车道纵向控制能力

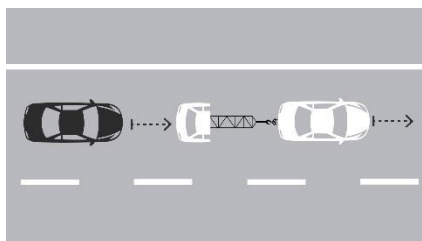
19.3/22.5 分

目标车静止



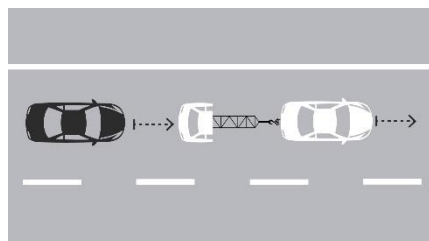
6/6 分

目标车低速



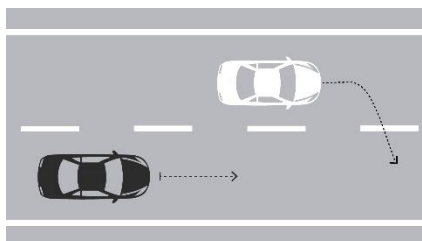
7/9 分

目标车减速



1.8/3 分

前车切入

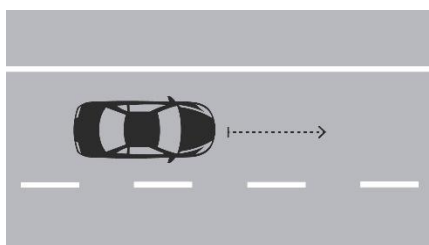


4.5/4.5 分

单车道横向控制能力

1/1 分

车道居中行驶

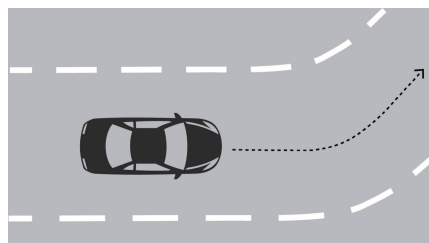


1/1 分

单车道纵横向控制能力

1.4/4 分

直道驶入弯道



1.4/4 分



智能行车

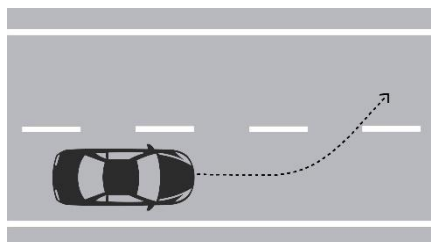
G

25.2分/79%

换道辅助能力

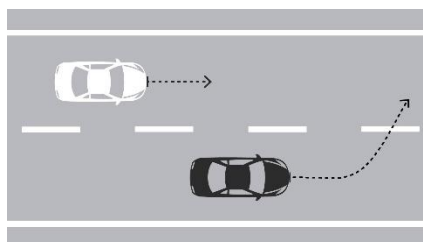
1.5/1.5 分

盲区无车



0.5/0.5 分

盲区有车



1/1 分

关联功能

1/2 分

抬头显示	—	0/0.5 分
驾驶员监控	●	1/1 分
蜂窝车联网	—	0/0.5 分
搭载 ● 需选装 ○ 未搭载 —		

用户手册审查

1/1 分

系统定义	●	0.25/0.25 分
驾驶员责任	●	0.25/0.25 分
系统使用条件	●	0.25/0.25 分
系统局限性	●	0.25/0.25 分
明确 ● 未明确 —		



智能行车

G

25.2分/79%



总体评价

该车型单车道纵向控制能力表现良好，目标车低速场景相对速度较大时减速度变化率超过限值，目标车减速场景减速度较大时，车辆触发AEB功能但能实现避撞，因车辆ICA可设置的速度上限低于120km/h（GPS速度），未开展120km/h-30km/h试验；单车道横向控制能力车道居中行驶场景表现优秀；单车道纵横向控制能力直道驶入弯道场景表现一般，驶入较小半径弯道时均不能保持在弯道内行驶，因车辆ICA可设置的速度上限低于120km/h（GPS速度），未开展120km/h驶入半径500m弯道试验；换道辅助能力标线优秀。

搭载驾驶员监控功能，无抬头显示及蜂窝车联网功能。

用户手册对系统使用条件及系统局限性描述清晰明确。

该车型智能行车分指数获得优秀（G）评级。

智能安全

G 93分/87%

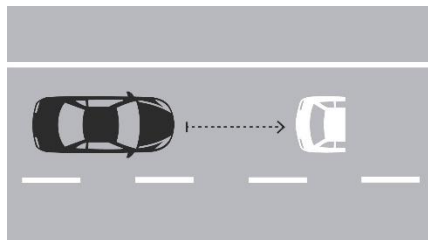
车对车自动紧急制动系统

18/22 分

FCW功能

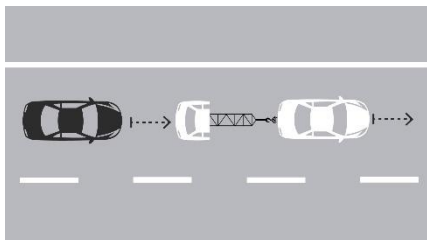
1/3 分

目标车静止



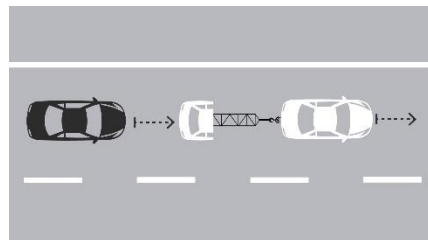
0/1 分

目标车低速



1/1 分

目标车减速

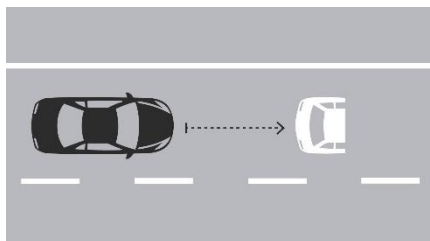


0/1 分

AEB功能

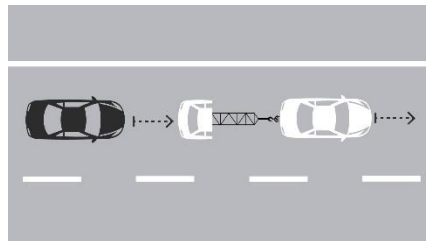
15/16 分

目标车静止



7/8 分

目标车低速



8/8 分

高级辅助功能

2/3 分

FCW辅助报警形式	●	1/1 分
主动式安全带预紧	●	1/1 分
紧急转向避让	—	0/1 分
搭载	● 需选装 ○ 未搭载 —	

 **智能安全**

G 93分/87%

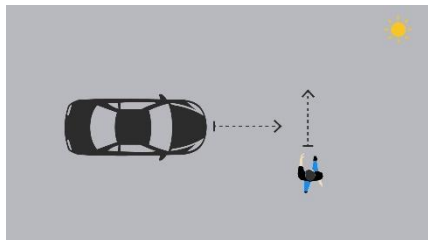
 **行人与骑行者自动紧急制动系统**

47/56 分

AEB行人功能

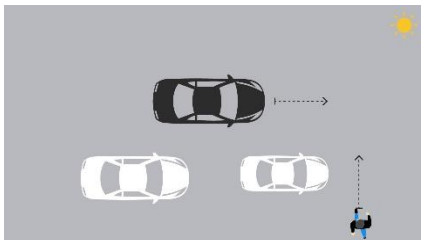
31/40 分

成人近端横穿25%



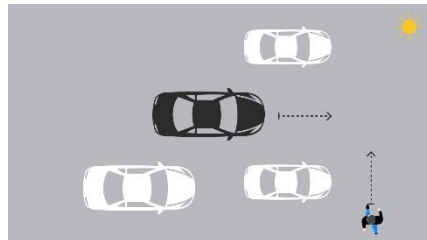
5/8 分

儿童近端横穿单侧遮挡50%



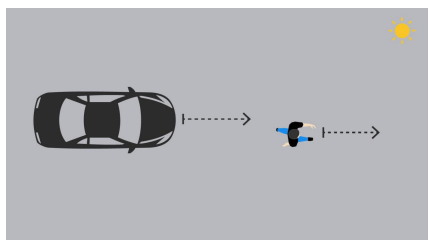
6/8 分

儿童近端横穿双侧遮挡50%



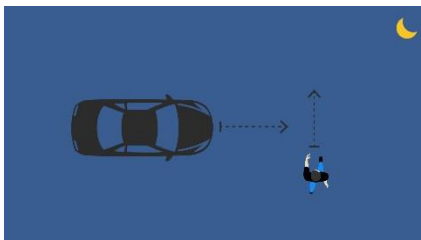
5/5 分

成人纵向追尾25%



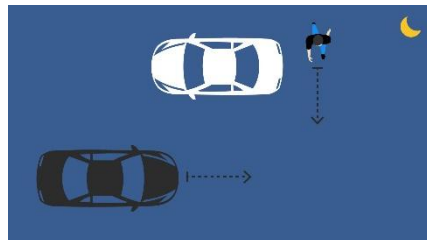
6/6 分

成人近端横穿25%



4/8 分

成人远端横穿遮挡50%

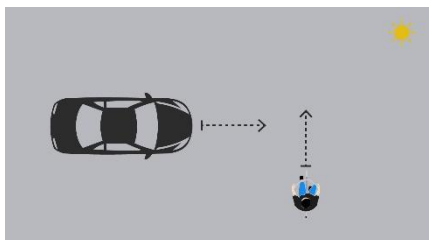


5/5 分

AEB自行车骑行者功能

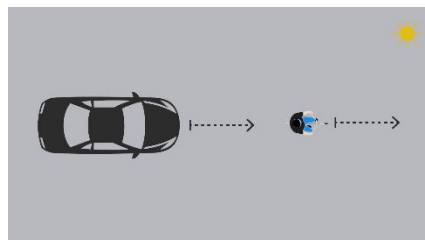
16/16 分

成人自行车骑行者近端横穿50%



8/8 分

成人自行车骑行者纵向追尾50%



8/8 分



智能安全

G

93分/87%



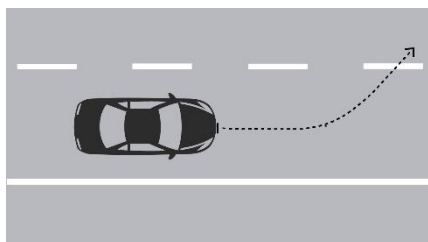
车道辅助系统

14/14分

LDP功能

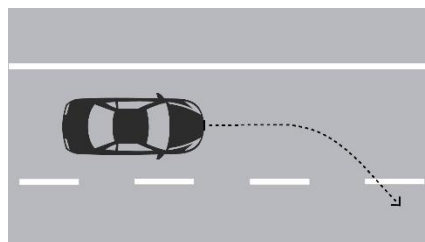
8/8分

直道偏离抑制-左侧



4/4分

直道偏离抑制-右侧

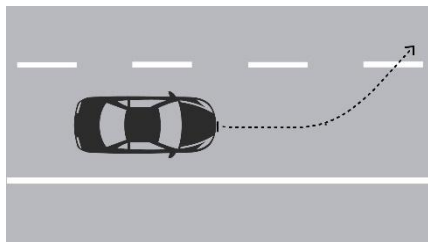


4/4分

LDW功能

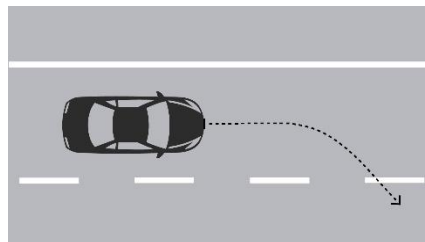
6/6分

直道偏离报警可重复性-左侧



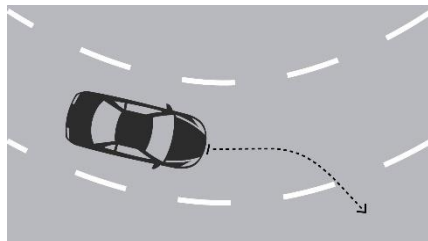
2/2分

直道偏离报警可重复性-右侧



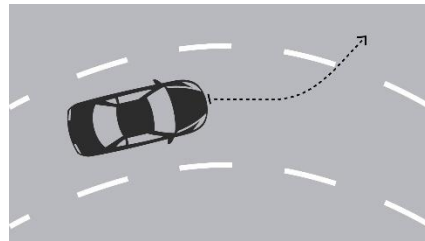
2/2分

弯道偏离报警产生-左转弯右侧



1/1分

弯道偏离报警产生-右转弯左侧



1/1分



智能安全

G

93分/87%



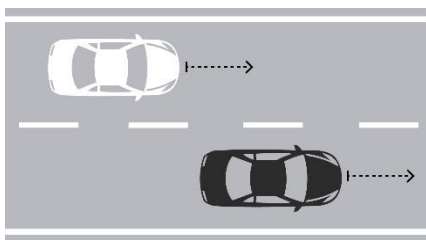
侧向辅助系统 (全系标配)

14/15 分

BSD功能

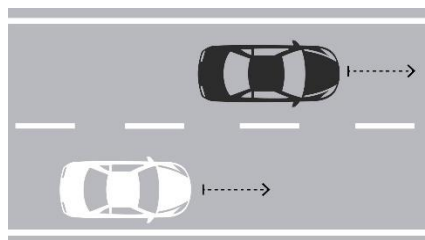
10/10 分

目标车超越主车-左侧



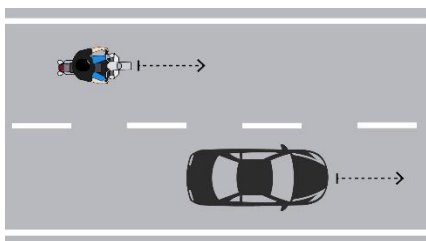
4/4 分

目标车超越主车-右侧



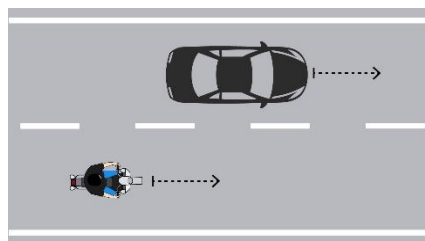
4/4 分

两轮目标车超越主车-左侧



1/1 分

两轮目标车超越主车-右侧

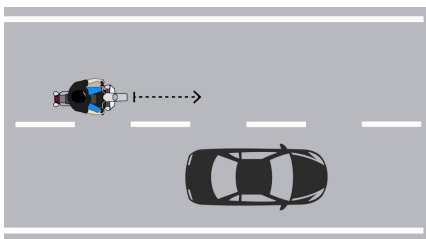


1/1 分

DOW功能

3/3 分

两轮目标车超越主车



3/3 分

高级辅助功能

1/2 分

后向碰撞预警	●	0.5/0.5 分
后方交通穿行提示	●	0.5/0.5 分
DOW后排独立报警	—	0/1 分
搭载	● 需选装 ○ 未搭载 —	



总体评价

该车型车对车自动紧急制动系统（AEB C2C）AEB功能表现良好，目标车静止场景相对速度较大时车辆未实现全部避撞；FCW功能表现较差，仅目标车低速场景报警时间满足要求；FCW功能辅助报警形式为安全带震动，搭载安全带预紧功能，无紧急转向避撞功能。

行人与骑行者自动紧急制动系统（AEB VRU）表现良好，行人近端横穿25%场景及儿童近端横穿单侧遮挡50%场景相对速度较大时未能实现避撞。

车道辅助系统（LSS）表现优秀。

侧向辅助系统（SSS）表现优秀；搭载后向碰撞预警及后方交通穿行提示功能，无DOW（开门预警）后排独立报警功能。

该车型智能安全分指数获得优秀（G）评级。



智能泊车

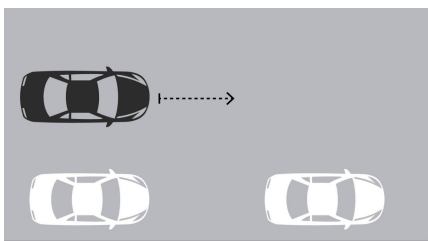
A

21.3分/71%

泊车能力

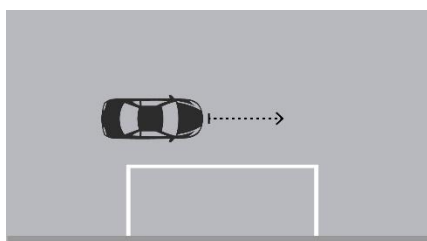
19.3/27 分

双边界车辆平行车位



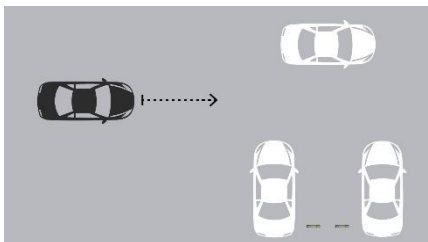
1.35/6 分

白色标线平行车位



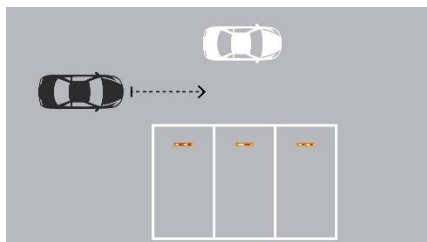
2.55/3 分

双边界车辆垂直车位



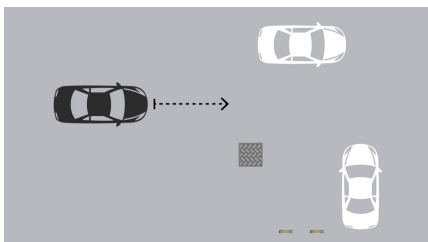
6/6 分

白色标线垂直车位



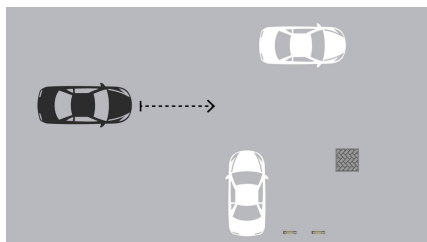
3/3 分

方柱垂直车位-左方柱



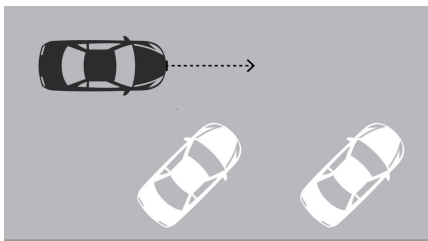
3/3 分

方柱垂直车位-右方柱



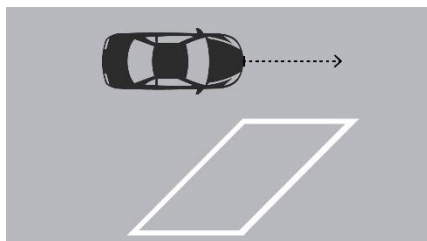
2.4/3 分

双边界车辆斜向车位



0/2 分

白色标线斜向车位



1/1 分



智能泊车

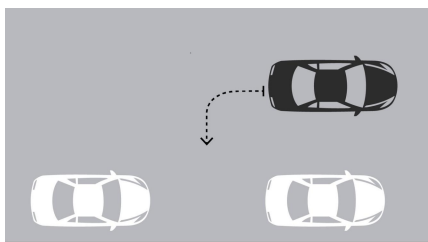
A

21.3分/71%

新功能

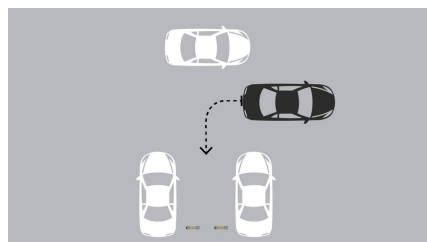
1/2 分

平行车位远程操控泊入泊出



0/1 分

垂直车位远程操控泊入泊出



1/1 分

用户手册审查

1/1 分

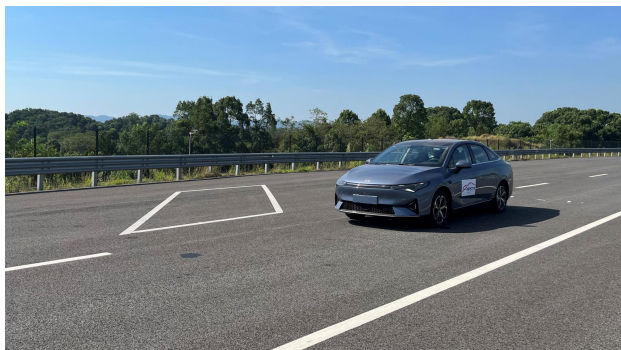
系统定义	●	0.25/0.25 分
驾驶员责任	●	0.25/0.25 分
系统使用条件	●	0.25/0.25 分
系统局限性	●	0.25/0.25 分
明确 ● 未明确 —		



智能泊车

A

21.3分/71%



总体评价

该车型泊车能力表现良好，能准确识别双边界车辆垂直车位、方柱垂直车位并泊入目标车位且未与障碍物发生剐蹭；能准确识别双边界车辆平行车位中车位并泊入目标车位，但未能泊入双边界车辆平行车位小车位；能准确识别白色标线平行车位、白色标线垂直车位及白色标线斜向车位并泊入目标车位；未能识别双边界车辆斜向车位。

该车型能实现垂直车位远程操控泊入泊出，未能实现平行车位远程操控泊入泊出。

该车型用户手册对系统使用条件及系统局限性描述清晰明确。

该车型智能泊车分指数获得良好（A）评级。



智能交互

G 29.85分/88%



语音交互

17.6/19 分

唤醒	4/4 分
功能满足度	9.4/10 分
功能丰富度	4/4 分
方言支持度	0.2/1 分



触屏交互

12.25/15 分

可用度	2/2.5 分
丰富度	2/2.5 分
应用启动时间	4.25/6 分
流畅度	4/4 分



总体评价

该车型语音交互唤醒功能表现优秀；功能满足度及功能丰富度表现良好，能准确识别大多数的语音指令并做出响应；方言支持度表现一般，仅识别一种方言。

该车型触屏交互可用度及丰富度表现良好，因中控屏幕尺寸大，屏幕像素密度较小，车辆无WIFI共享功能；应用启动时间表现良好，音乐及收音机的应用启动时间相对较长；屏幕流畅度表现良好，无明显的卡顿掉帧现象。

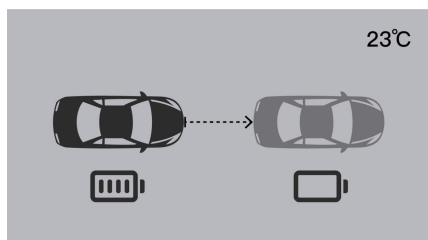
该车型智能交互分指数获得优秀（G）评级。

智能能效

G 85.29/100 (加权分)

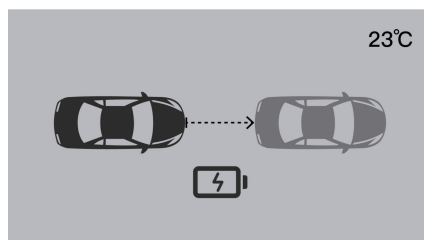
工况适应性

常温WLTC续航里程衰减



21.86/30 (加权分)

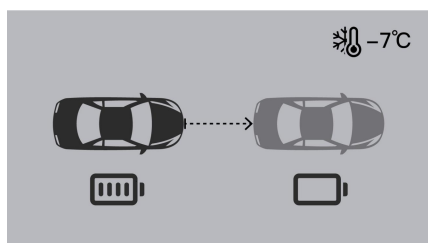
常温WLTC能量消耗率



18.53/20 (加权分)

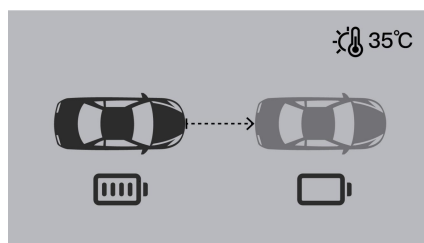
环境适应性

低温WLTC续航里程衰减



17.78/20 (加权分)

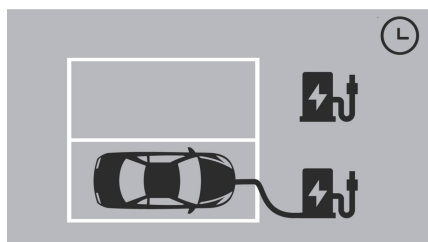
高温WLTC续航里程衰减



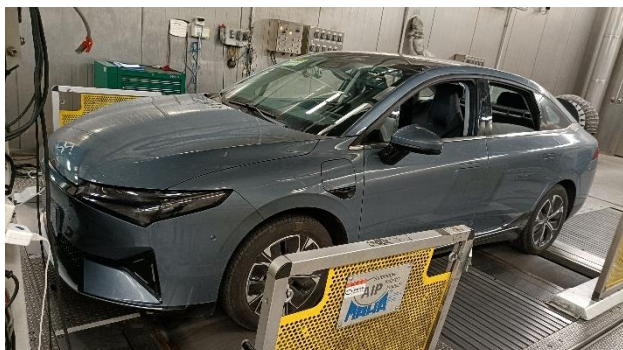
8.72/10 (加权分)

充电效能

百公里充电时间



18.40/20 (加权分)



总体评价

该车型工况适应性测试，在常温WLTC工况下，相对公告里程衰减率为20.18%，获得“M”评级；百公里电耗为16.1kWh/100km，获得“G”评级。

该车型环境适应性测试，在高温环境下，相对常温WLTC工况里程衰减率为8.88%，获得“G”评级；在低温环境下，相对常温WLTC工况里程衰减率为34.17%，获得“G”评级。乘员舱空调升/降温效果均能够满足要求。

该车型充电效能测试，能够在14分钟内充入行驶百公里所需的电量，获得“G”评级。

该车型在智能能效中获得优秀（G）评级。