



北京现代 途胜L

2021款 1.5T TOP旗舰版

2021 ★★



车辆类型	多用途乘用车
整车型号	BH6472MHAS
生产厂家	北京现代汽车有限公司
制造年月	2021-04
能源类型	燃油
系统版本	NX4c_AVNT_Product_V1.3
车辆识别代号	LBENXBFD1MY009074



智能行车

A



智能安全

G



智能泊车

—



智能交互

M



智能能效

—

注* G 优秀 A 良好 M 一般 P 较差

环境感知传感器

传感器类型	数量
摄像头	5
激光雷达	0
毫米波雷达	3
超声波雷达	8



智能行车

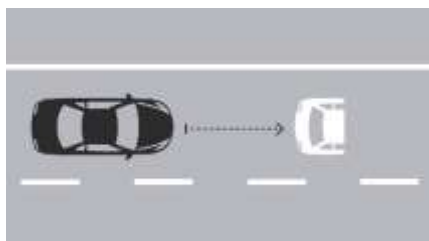
A

24.6分/77%

单车道纵向控制能力

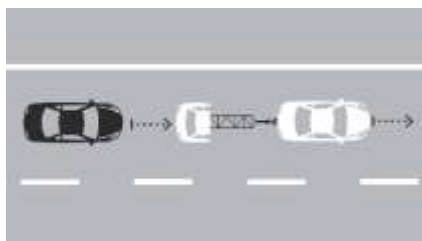
20/22.5 分

目标车静止



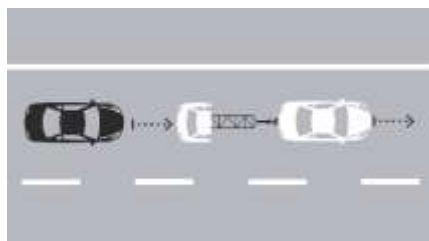
6/6 分

目标车低速



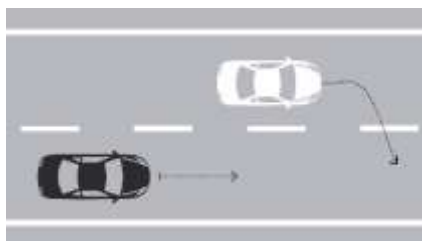
7/9 分

目标车减速



2.5/3 分

前车切入

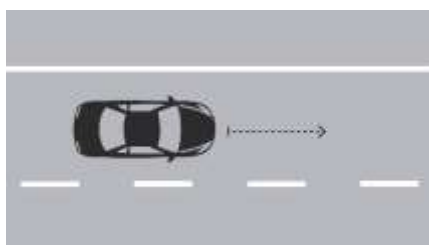


4.5/4.5 分

单车道横向控制能力

1/1 分

车道居中行驶

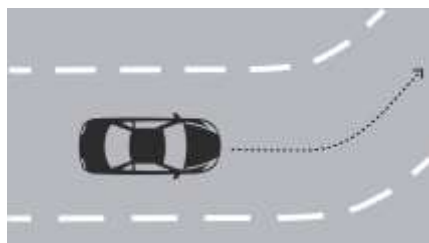


1/1 分

单车道纵横向控制能力

2.6/4 分

直道驶入弯道



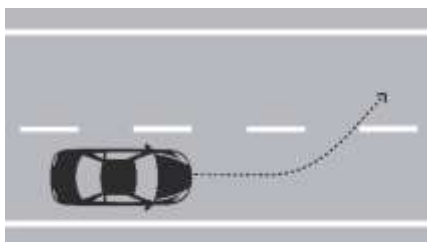
2.6/4 分



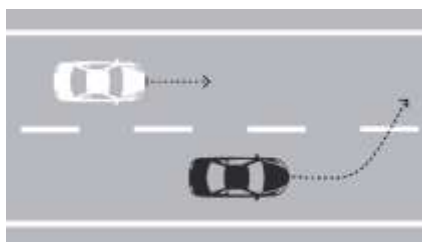
智能行车

A
24.6分/77%

换道辅助能力

0/1.5 分
盲区无车


0/0.5 分

盲区有车


0/1 分

关联功能

0/2 分

抬头显示	—	0/0.5 分
驾驶员监控	—	0/1 分
蜂窝车联网	—	0/0.5 分
搭载	● 需选装 ○ 未搭载 —	

用户手册审查

1/1 分

系统定义	●	0.25/0.25 分
驾驶员责任	●	0.25/0.25 分
系统使用条件	●	0.25/0.25 分
系统局限性	●	0.25/0.25 分
明确	● 未明确 —	



智能行车

A

24.6分/77%



总体评价

该车型单车道纵向控制能力表现良好；直道居中能力优秀，弯道居中能力一般，高速驶入较小弯道时不能保持在车道内行驶；不具备换道辅助能力。

未搭载抬头显示、驾驶员监控功能，并且不具备蜂窝车联网功能。

用户手册对系统使用条件及系统局限性描述清晰明确。

该车型智能行车分指数获得良好（A）评级。



智能安全

G

97分/91%



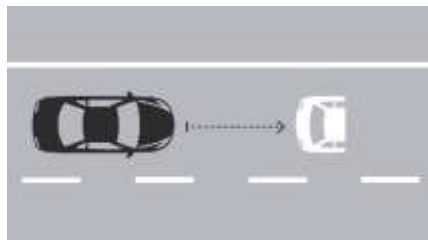
车对车自动紧急制动系统

19/22 分

FCW功能

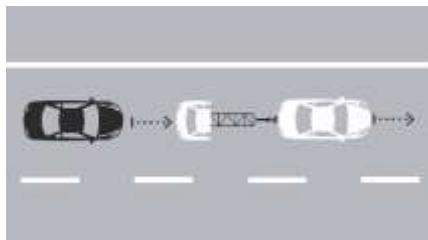
3/3 分

目标车静止



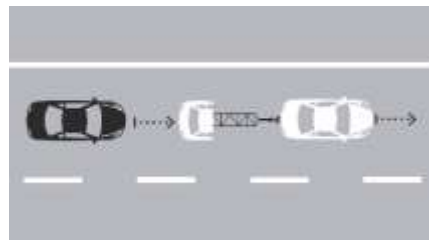
1/1 分

目标车低速



1/1 分

目标车减速

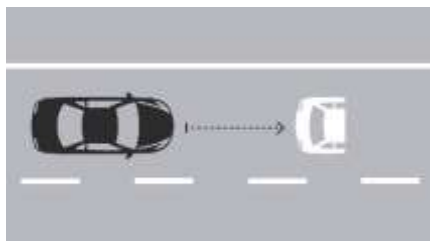


1/1 分

AEB功能

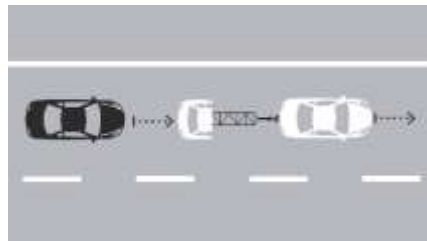
16/16 分

目标车静止



8/8 分

目标车低速



8/8 分

高级辅助功能

0/3 分

FCW辅助报警形式	—	0/1 分
主动式安全带预紧	—	0/1 分
紧急转向避让	—	0/1 分

搭载 ● 需选装 ○ 未搭载 —

智能安全

G 97分/91%

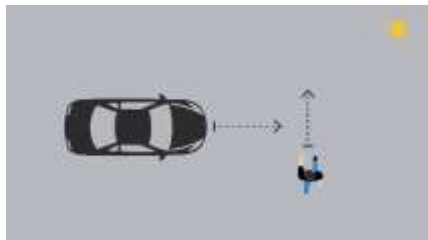
行人与骑行者自动紧急制动系统

53/56 分

AEB行人功能

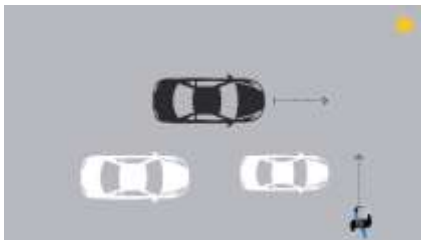
39/40 分

成人近端横穿25%



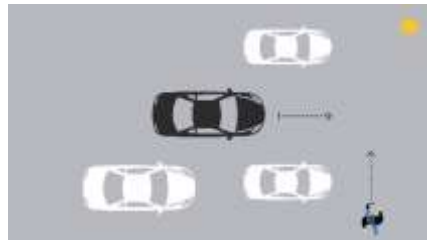
8/8 分

儿童近端横穿单侧遮挡50%



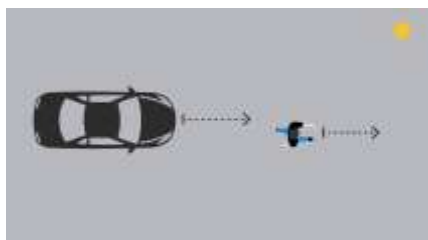
8/8 分

儿童近端横穿双侧遮挡50%



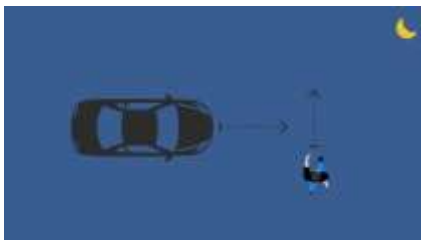
4/5 分

成人纵向追尾25%



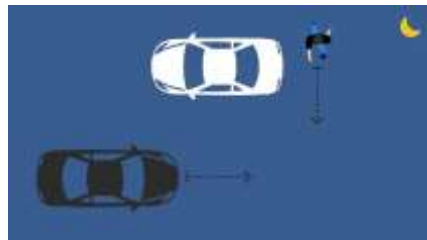
6/6 分

成人近端横穿25%



8/8 分

成人远端横穿遮挡50%

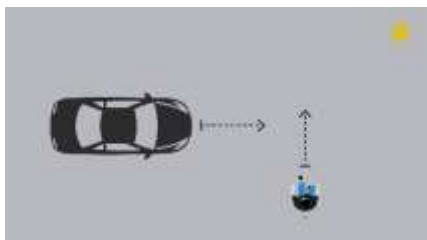


5/5 分

AEB自行车骑行者功能

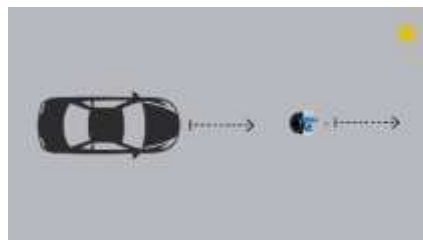
14/16 分

成人自行车骑行者近端横穿50%



8/8 分

成人自行车骑行者纵向追尾50%



6/8 分



智能安全

G

97分/91%



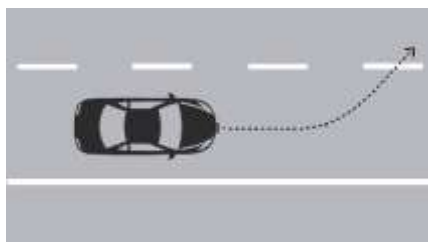
车道辅助系统

14/14分

LDP功能

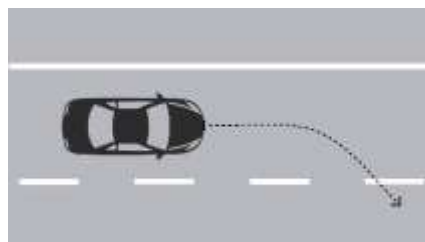
8/8分

直道偏离抑制-左侧



4/4分

直道偏离抑制-右侧

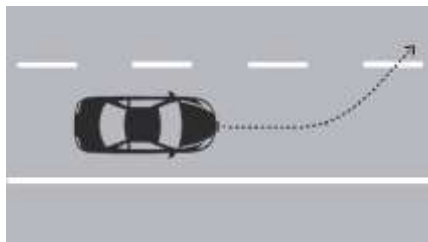


4/4分

LDW功能

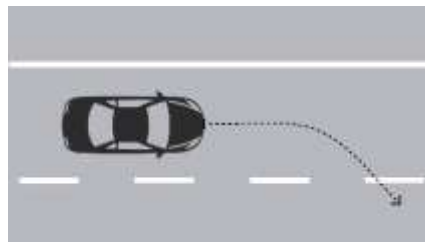
6/6分

直道偏离报警可重复性-左侧



2/2分

直道偏离报警可重复性-右侧



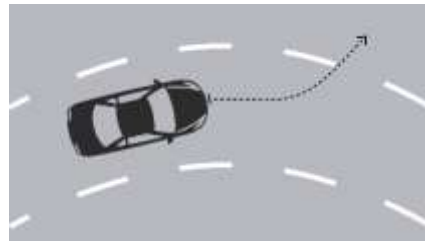
2/2分

弯道偏离报警产生-左转弯右侧



1/1分

弯道偏离报警产生-右转弯左侧



1/1分

智能安全

G 97分/91%

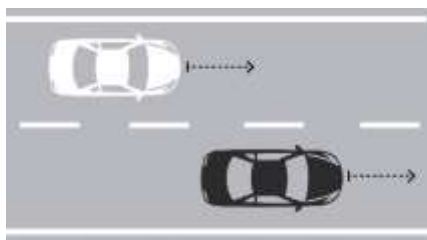
侧向辅助系统

11/15 分

BSD功能

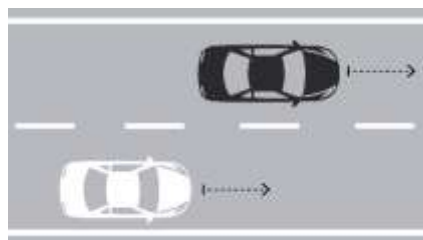
8/10 分

目标车超越主车-左侧



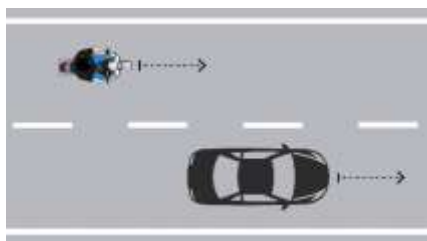
3/4 分

目标车超越主车-右侧



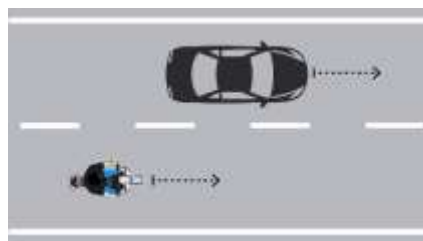
3/4 分

两轮目标车超越主车-左侧



1/1 分

两轮目标车超越主车-右侧

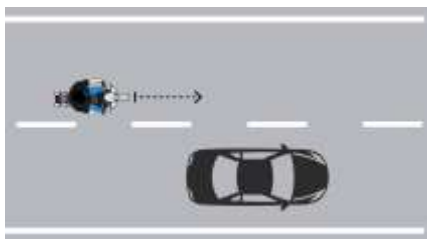


1/1 分

DOW功能

2.5/3 分

两轮目标车超越主车



2.5/3 分

高级辅助功能

0.5/2 分

后向碰撞预警	—	0/0.5 分
后方交通穿行提示	●	0.5/0.5 分
DOW后排独立报警	—	0/1 分
搭载	● 需选装 ○ 未搭载 —	



总体评价

自动紧急制动系统（AEB）白天及夜间场景表现都较好。

车道辅助系统（LSS）表现优秀，在直道和弯道场景，均能及时纠偏或报警。

侧向辅助系统（SSS）表现良好，相对车速较高时不能够很好地对盲区车辆进行报警；开门预警（DOW）功能表现良好。

该车型未全系标配AEB/LSS/SSS系统。

该车型智能安全分指数获得优秀（G）评级。

智能交互

M**19.5分/57%**

语音交互

16/19 分

唤醒	4/4 分
功能满足度	8.8/10 分
功能丰富度	2.6/4 分
方言支持度	0.6/1 分

触屏交互

3.5/15 分

可用度	1.5/2.5 分
丰富度	2/2.5 分
应用启动时间	0/6 分
流畅度	0/4 分



总体评价

该车型语音交互表现良好，唤醒、功能满足度均表现出色，但是功能丰富度及方言支持度稍有不足。

该车型触屏交互表现较差，应用启动时间过长，屏幕不够流畅，上下滑动有明显的卡顿掉帧现象。

该车型智能交互分指数获得一般（M）评级。