



魏牌 摩卡

2021款 2.0T 两驱特醇版

2021



车辆类型	多用途乘用车
整车型号	CC6490AY00A
生产厂家	长城汽车股份有限公司
制造年月	2021-09
能源类型	燃油
系统版本	V1.0
车辆识别代号	LGWEF6A74MH254585



智能行车

G



智能安全

G



智能泊车

G



智能交互

G



智能能效

—

注* **G** 优秀 **A** 良好 **M** 一般 **P** 较差

环境感知传感器

传感器类型	数量
摄像头	6
激光雷达	0
毫米波雷达	5
超声波雷达	12



智能行车

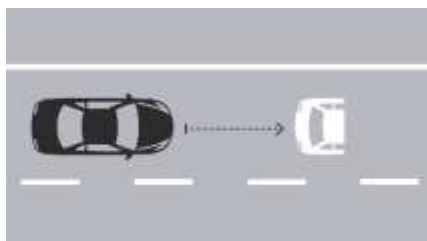
G

29.3分/92%

单车道纵向控制能力

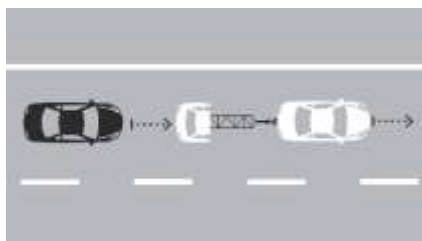
20.8/22.5 分

目标车静止



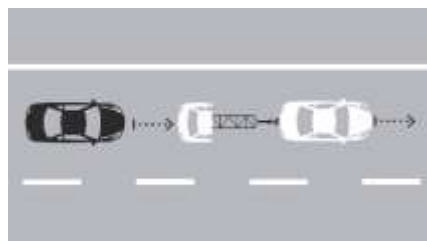
6/6 分

目标车低速



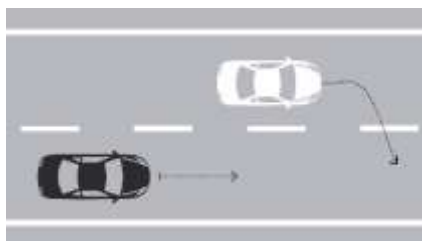
8.5/9 分

目标车减速



1.8/3 分

前车切入

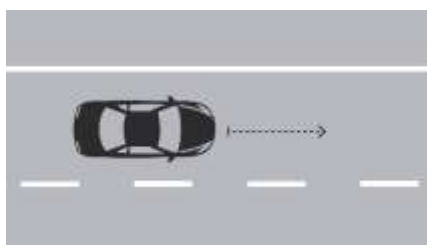


4.5/4.5 分

单车道横向控制能力

1/1 分

车道居中行驶

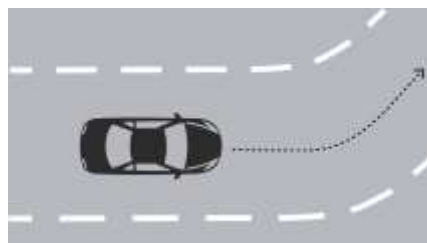


1/1 分

单车道纵横向控制能力

3.5/4 分

直道驶入弯道



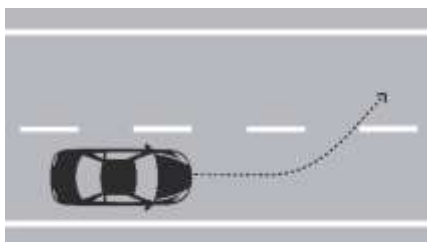
3.5/4 分



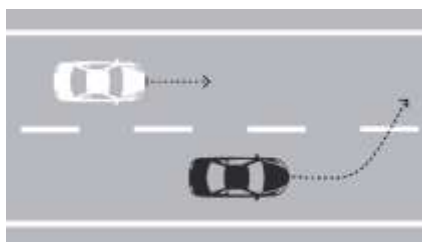
智能行车

G
29.3分/92%

换道辅助能力

1.5/1.5 分
盲区无车


0.5/0.5 分

盲区有车


1/1 分

关联功能

1.5/2 分

抬头显示	●	0.5/0.5 分
驾驶员监控	●	1.0/1 分
蜂窝车联网	—	0/0.5 分
搭载 ● 需选装 ○ 未搭载 —		

用户手册审查

1/1 分

系统定义	●	0.25/0.25 分
驾驶员责任	●	0.25/0.25 分
系统使用条件	●	0.25/0.25 分
系统局限性	●	0.25/0.25 分
明确 ● 未明确 —		



智能行车

G

29.3分/92%



总体评价

该车型单车道纵向控制能力良好；直道、弯道居中能力优秀，高速驶入较小弯道时能降速且保持在车道内行驶；换道辅助能力表现较好，盲区有车时能抑制换道。

搭载抬头显示以及驾驶员监控功能，但是不具备蜂窝车联网功能。

用户手册对系统使用条件及系统局限性描述清晰明确。

该车型智能行车分指数获得优秀（G）评级。

智能安全

G 98分/92%

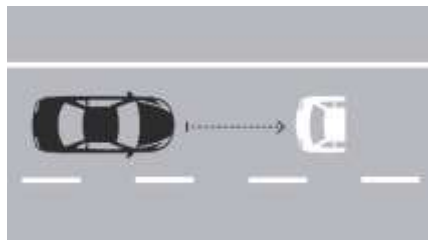
车对车自动紧急制动系统 (全系标配)

19(18+1)/22 分

FCW功能

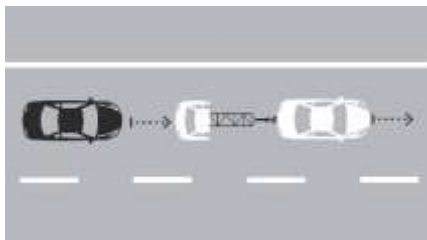
0/3 分

目标车静止



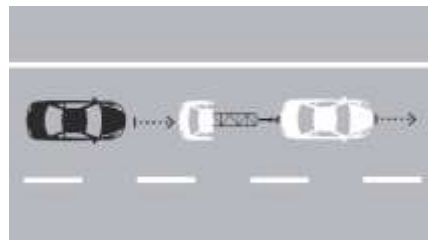
0/1 分

目标车低速



0/1 分

目标车减速

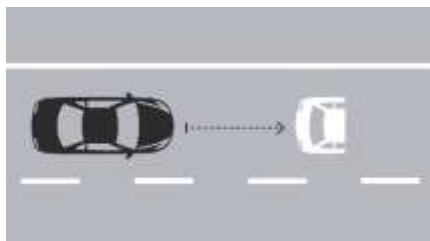


0/1 分

AEB功能

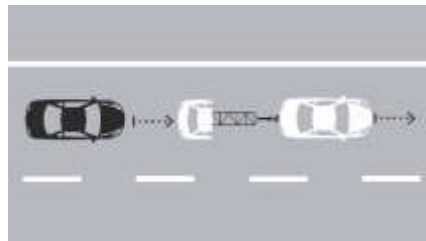
16/16 分

目标车静止



8/8 分

目标车低速



8/8 分

高级辅助功能

2/3 分

FCW辅助报警形式	●	1/1 分
主动式安全带预紧	●	1/1 分
紧急转向避让	—	0/1 分

搭载 ● 需选装 ○ 未搭载 —

智能安全

G 98分/92%

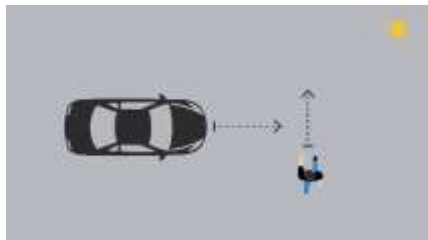
行人与骑行者自动紧急制动系统（全系标配）

50(47+3)/56分

AEB行人功能

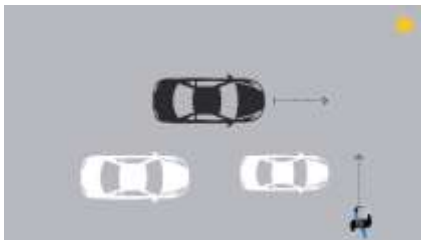
36/40分

成人近端横穿25%



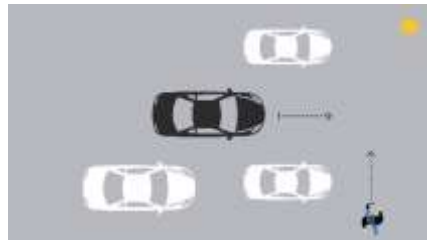
8/8分

儿童近端横穿单侧遮挡50%



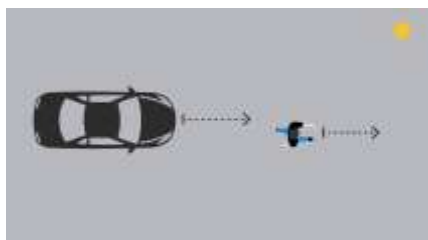
8/8分

儿童近端横穿双侧遮挡50%



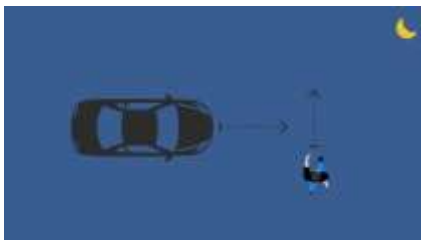
5/5分

成人纵向追尾25%



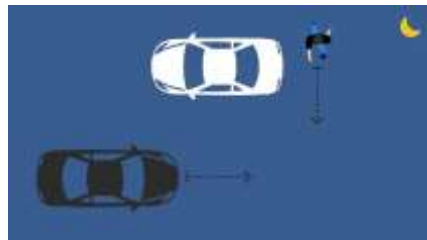
6/6分

成人近端横穿25%



5/8分

成人远端横穿遮挡50%

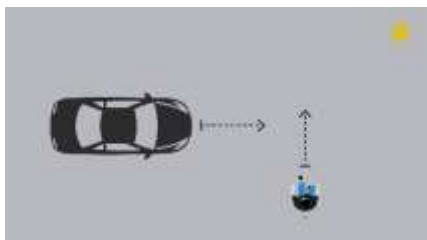


4/5分

AEB自行车骑行者功能

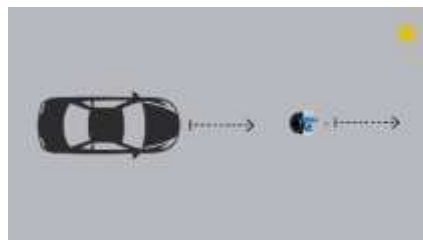
11/16分

成人自行车骑行者近端横穿50%



8/8分

成人自行车骑行者纵向追尾50%



3/8分



智能安全

G

98分/92%



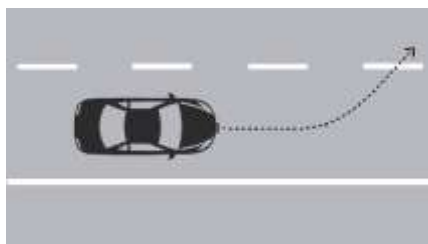
车道辅助系统 (全系标配)

14/14 分

LDP功能

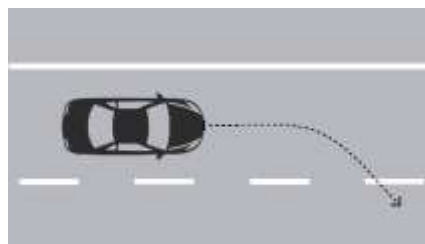
8/8 分

直道偏离抑制-左侧



4/4 分

直道偏离抑制-右侧

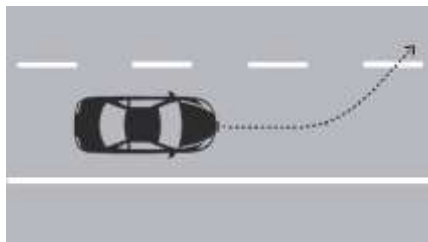


4/4 分

LDW功能

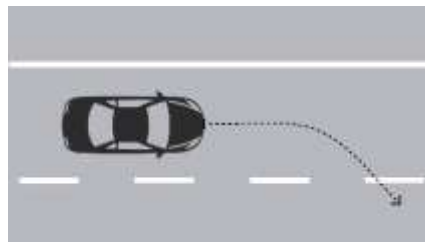
6/6 分

直道偏离报警可重复性-左侧



2/2 分

直道偏离报警可重复性-右侧



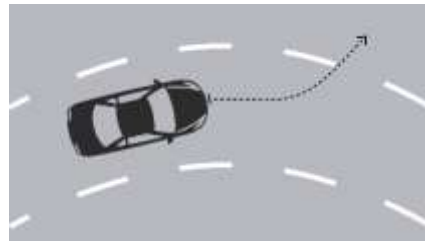
2/2 分

弯道偏离报警产生-左转弯右侧



1/1 分

弯道偏离报警产生-右转弯左侧



1/1 分

智能安全

G 98分/92%

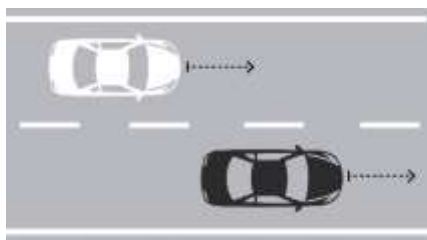
侧向辅助系统 (全系标配)

15(14+1)/15 分

BSD功能

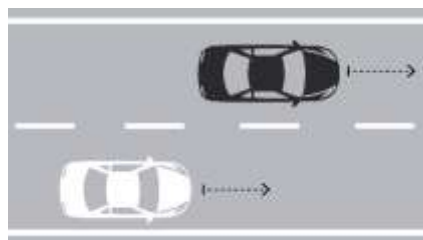
10/10 分

目标车超越主车-左侧



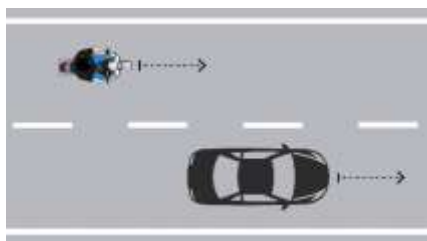
4/4 分

目标车超越主车-右侧



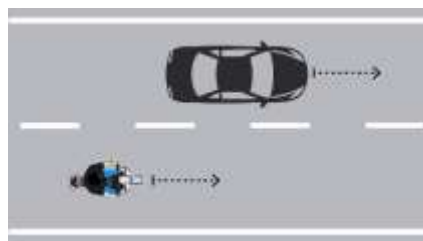
4/4 分

两轮目标车超越主车-左侧



1/1 分

两轮目标车超越主车-右侧

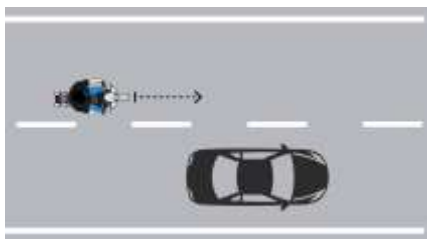


1/1 分

DOW功能

3/3 分

两轮目标车超越主车



3/3 分

高级辅助功能

1/2 分

后向碰撞预警



0.5/0.5 分

后方交通穿行提示



0.5/0.5 分

DOW后排独立报警



0/1 分

搭载 ● 需选装 ○ 未搭载 —



总体评价

自动紧急制动系统（AEB）白天场景表现较好，夜间场景表现一般。

车道辅助系统（LSS）表现优秀，在直道和弯道场景，均能及时纠偏或报警。

侧向辅助系统（SSS）表现优秀，开门预警（DOW）功能表现良好。

该车型全系标配AEB/LSS/SSS系统，获得相应加分。

该车型智能安全分指数获得优秀（G）评级。



智能泊车

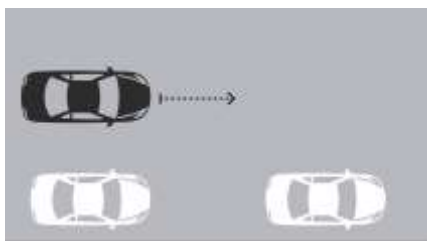
G

29.4分/98%

泊车能力

26.4/27 分

双边界车辆平行车位



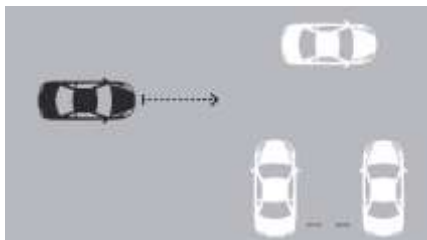
5.4/6 分

白色标线平行车位



3/3 分

双边界车辆垂直车位



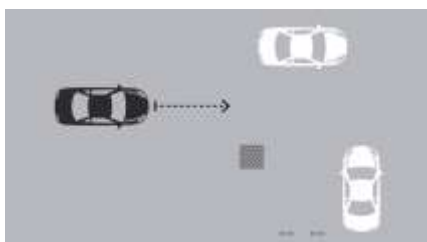
6/6 分

白色标线垂直车位



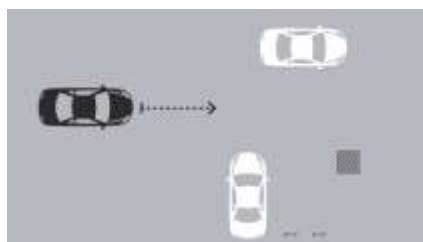
3/3 分

方柱垂直车位-左方柱



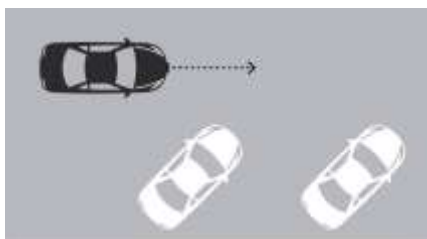
3/3 分

方柱垂直车位-右方柱



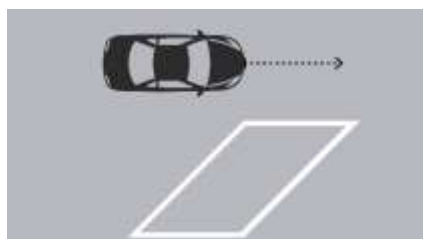
3/3 分

双边界车辆斜向车位



2/2 分

白色标线斜向车位



1/1 分



智能泊车

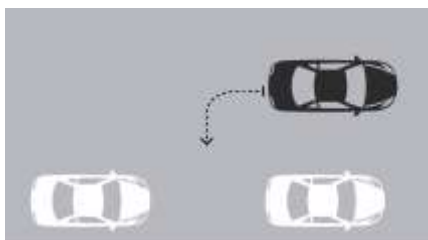
G

29.4分/98%

新功能

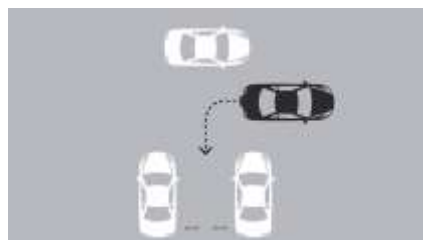
2/2 分

平行车位远程操控泊入泊出



1/1 分

垂直车位远程操控泊入泊出



1/1 分

用户手册审查

1/1 分

系统定义	●	0.25/0.25 分
驾驶员责任	●	0.25/0.25 分
系统使用条件	●	0.25/0.25 分
系统局限性	●	0.25/0.25 分
明确 ● 未明确 —		



智能泊车

G

29.4分/98%



总体评价

该车型能准确识别各类型车位并泊入目标车位；搭载远程操控泊车功能，能在平行车位及垂直车位泊入、泊出。

该车型用户手册对系统使用条件及系统局限性描述清晰明确。

该车型智能泊车分指数获得优秀（G）评级。

智能交互

G**29分/85%**

语音交互

15/19 分

唤醒	4/4 分
功能满足度	7.9/10 分
功能丰富度	3.1/4 分
方言支持度	0/1 分

触屏交互

14/15 分

可用度	2/2.5 分
丰富度	2/2.5 分
应用启动时间	6/6 分
流畅度	4/4 分

智能交互

G

29分/85%



总体评价

该车型语音交互表现良好，唤醒、功能满足度以及功能丰富度表现出色，但是方言支持度不足。

该车型触屏交互表现优秀，应用启动时间迅速，屏幕流畅度较好，未出现卡顿现象。

该车型智能交互分指数获得优秀（G）评级。