



传祺 影豹

广汽传祺

2021款 270T J16版

2022



车辆类型	轿车
整车型号	GAC7153BCW6A
生产厂家	广汽乘用车有限公司
制造年月	2022-05
能源类型	燃油
系统版本	GAC_A55_IHU_02_42_00_220217_R
车辆识别代号	LMGBB1L8XN3058269



智能行车

A



智能安全

G



智能泊车

—



智能交互

A



智能能效

—

注* G 优秀 A 良好 M 一般 P 较差

环境感知传感器

传感器类型	数量
摄像头	7
激光雷达	0
毫米波雷达	3
超声波雷达	5



智能行车

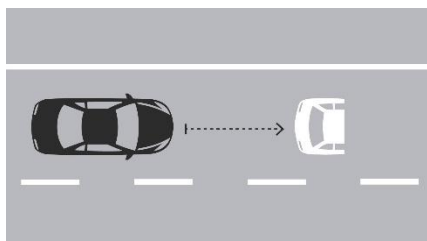
A

24.4分/76%

单车道纵向控制能力

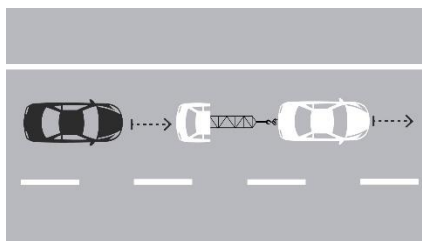
18.1/22.5 分

目标车静止



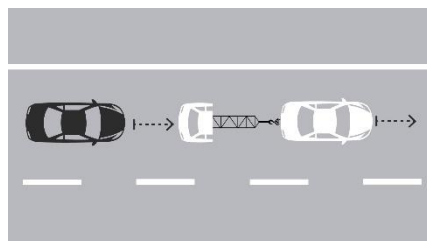
5.5/6 分

目标车低速



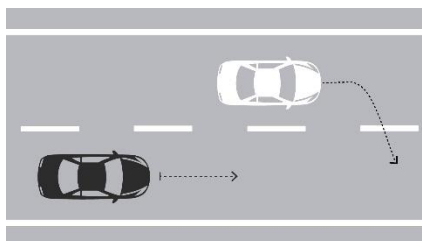
6.3/9 分

目标车减速



1.8/3 分

前车切入

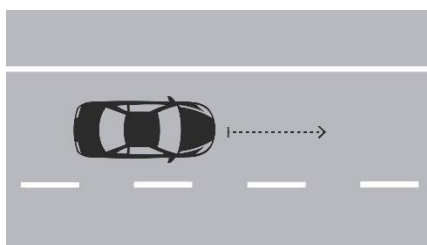


4.5/4.5 分

单车道横向控制能力

1/1 分

车道居中行驶

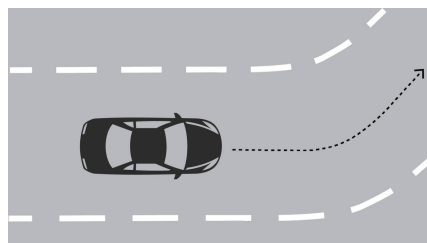


1/1 分

单车道纵横向控制能力

3.3/4 分

直道驶入弯道



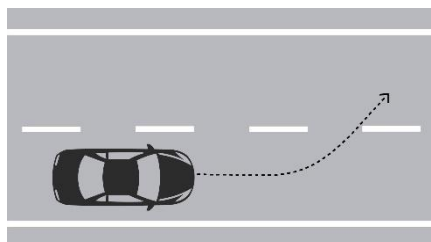
3.3/4 分



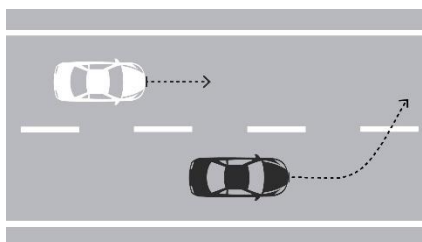
智能行车

A
24.4分/76%

换道辅助能力

0/1.5 分
盲区无车


0/0.5 分

盲区有车


0/1 分

关联功能

1/2 分

抬头显示	—	0/0.5 分
驾驶员监控	●	1/1 分
蜂窝车联网	—	0/0.5 分
搭载 ● 需选装 ○ 未搭载 —		

用户手册审查

1/1 分

系统定义	●	0.25/0.25 分
驾驶员责任	●	0.25/0.25 分
系统使用条件	●	0.25/0.25 分
系统局限性	●	0.25/0.25 分
明确 ● 未明确 —		



智能行车

A

24.4分/76%



总体评价

该车型单车道纵向控制能力表现良好，在目标车静止场景相对速度较大时车辆减速度变化率超过限值，在目标车低速场景相对速度较大时车辆减速度变化率超过限值，在目标车减速场景目标车的减速度较大时车辆触发了AEB功能但实现避撞；单车道横向控制能力车道居中行驶场景表现优秀；单车道纵横向控制能力直道驶入弯道场景表现良好，弯道曲率半径较小且速度较大时未能保持在车道内行驶；无换道辅助能力。

搭载驾驶员监控功能，无抬头显示及蜂窝车联网功能。

用户手册对系统使用条件及系统局限性描述清晰明确。

该车型智能行车分指数获得良好（A）评级。

智能安全

G 82分/77%

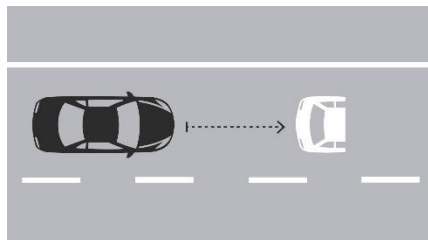
车对车自动紧急制动系统

20/22 分

FCW功能

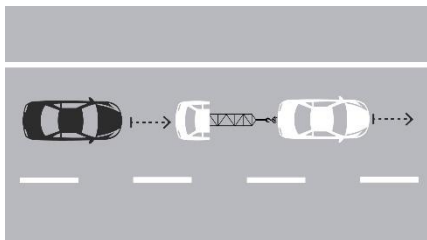
3/3 分

目标车静止



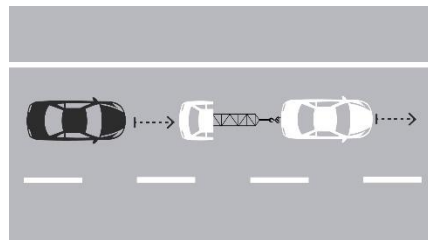
1/1 分

目标车低速



1/1 分

目标车减速

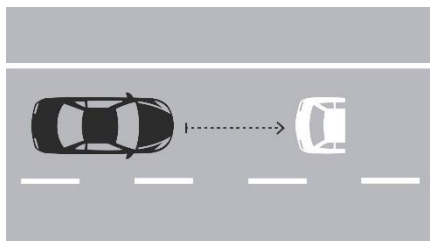


1/1 分

AEB功能

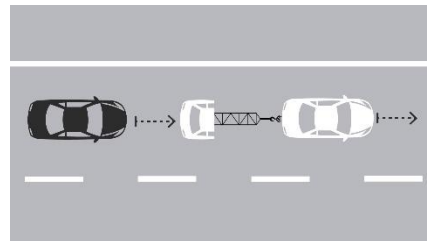
16/16 分

目标车静止



8/8 分

目标车低速



8/8 分

高级辅助功能

1/3 分

FCW辅助报警形式	●	1/1 分
主动式安全带预紧	—	0/1 分
紧急转向避让	—	0/1 分
搭载	● 需选装 ○ 未搭载 —	

智能安全

G 82分/77%

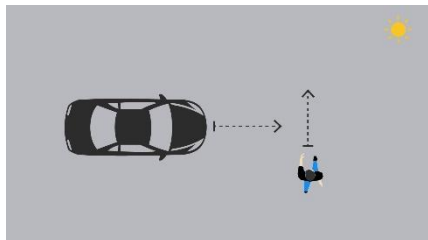
行人与骑行者自动紧急制动系统

34/56 分

AEB行人功能

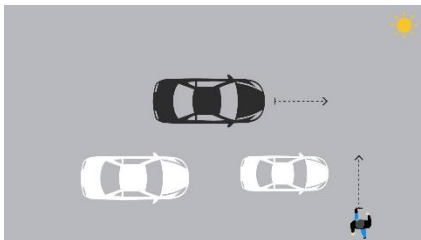
26/40 分

成人近端横穿25%



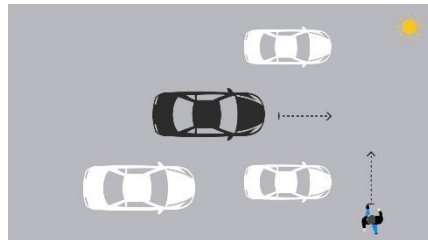
8/8 分

儿童近端横穿单侧遮挡50%



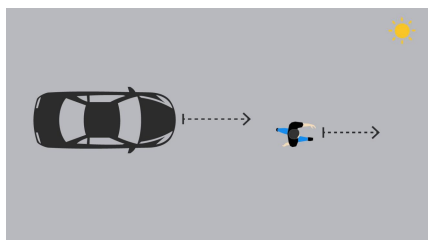
1/8 分

儿童近端横穿双侧遮挡50%



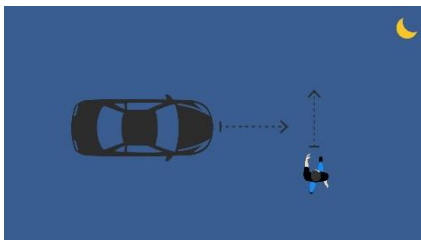
1/5 分

成人纵向追尾25%



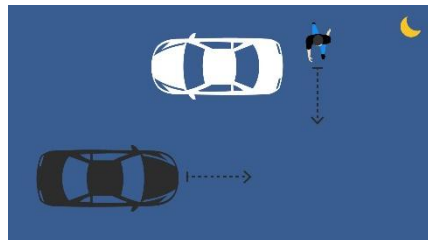
6/6 分

成人近端横穿25%



5/8 分

成人远端横穿遮挡50%

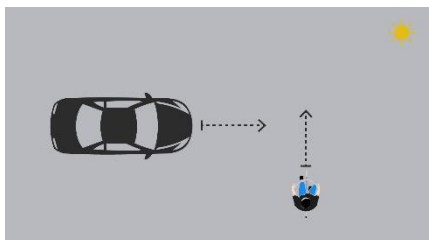


5/5 分

AEB自行车骑行者功能

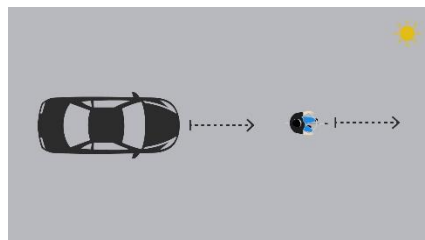
8/16 分

成人自行车骑行者近端横穿50%



0/8 分

成人自行车骑行者纵向追尾50%



8/8 分



智能安全

G

82分/77%



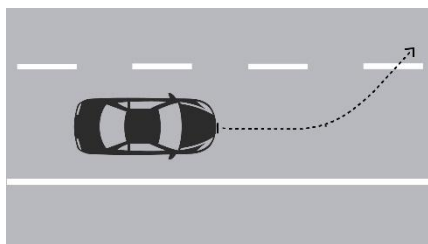
车道辅助系统

14/14分

LDP功能

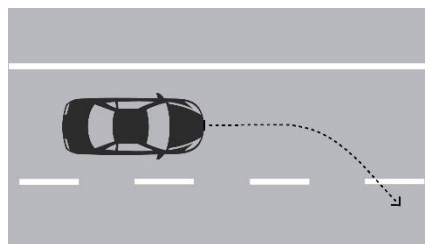
8/8分

直道偏离抑制-左侧



4/4分

直道偏离抑制-右侧

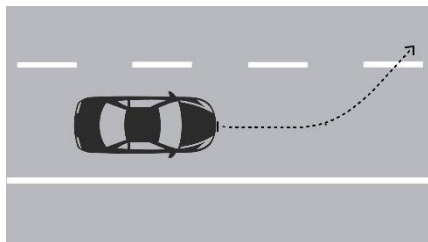


4/4分

LDW功能

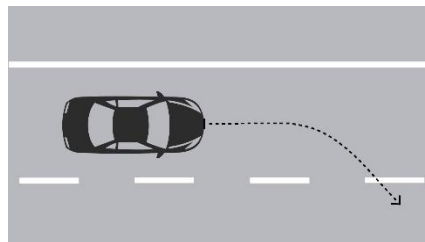
6/6分

直道偏离报警可重复性-左侧



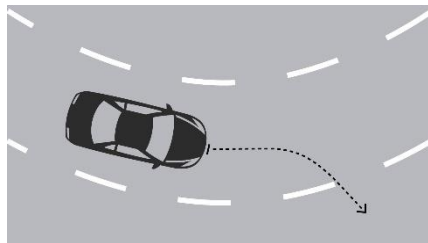
2/2分

直道偏离报警可重复性-右侧



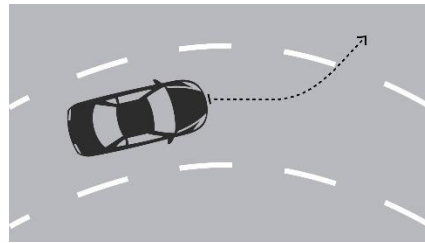
2/2分

弯道偏离报警产生-左转弯右侧



1/1分

弯道偏离报警产生-右转弯左侧



1/1分

智能安全

G

82分/77%

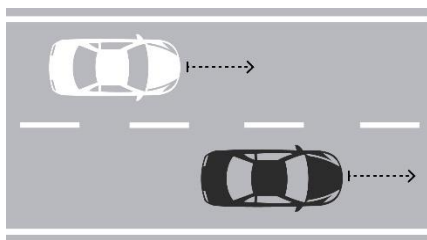
侧向辅助系统

14/15 分

BSD功能

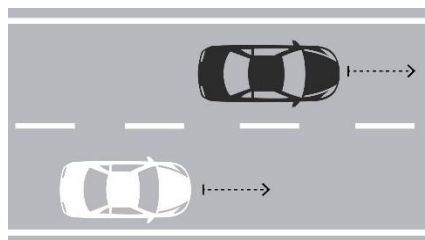
10/10 分

目标车超越主车-左侧



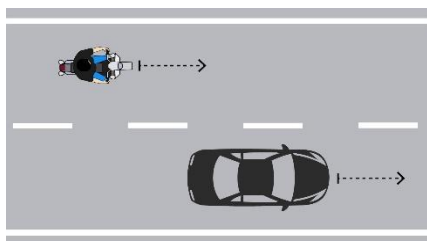
4/4 分

目标车超越主车-右侧



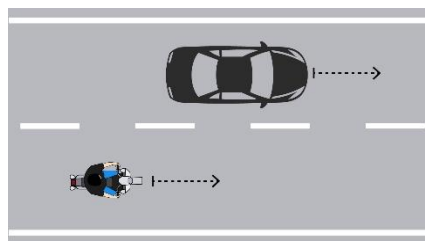
4/4 分

两轮目标车超越主车-左侧



1/1 分

两轮目标车超越主车-右侧

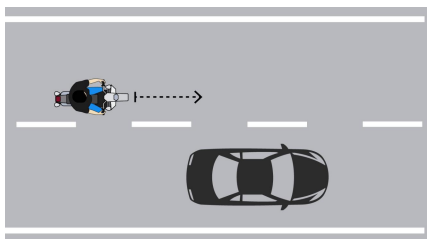


1/1 分

DOW功能

3/3 分

两轮目标车超越主车



3/3 分

高级辅助功能

1/2 分

后向碰撞预警	●	0.5/0.5 分
后方交通穿行提示	●	0.5/0.5 分
DOW后排独立报警	—	0/1 分
搭载	● 需选装 ○ 未搭载 —	



总体评价

该车型车对车自动紧急制动系统（AEB C2C）表现优秀，FCW辅助报警形式为点刹，无安全带预紧及紧急转向避撞功能。

行人与骑行者自动紧急制动系统（AEB VRU）表现一般，儿童近端横穿单侧遮挡50%场景、儿童近端横穿双侧遮挡50%场景均未避撞且相对速度较大时AEB功能未激活，成人近端横穿25%夜间场景相对速度较大时AEB功能未激活，成人自行车骑行者近端横穿50%场景AEB功能未激活。

车道辅助系统（LSS）表现优秀。

侧向辅助系统（SSS）BSD功能表现优秀；搭载后方交通穿行提示功能及后向碰撞预警功能，无DOW（开门预警）后排独立报警功能。

该车型智能安全分指数获得优秀（G）评级。



智能交互

A 24.15分/71%



语音交互

17.9/19 分

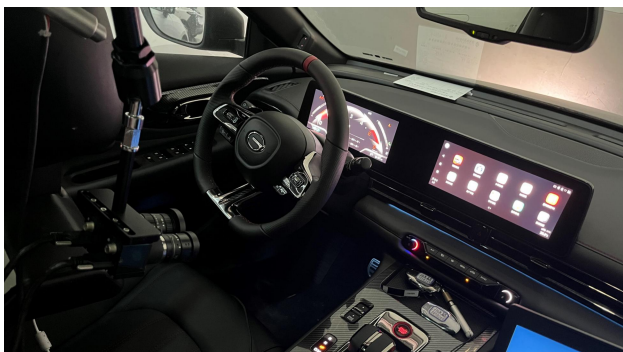
唤醒	4/4 分
功能满足度	9.7/10 分
功能丰富度	4/4 分
方言支持度	0.2/1 分



触屏交互

6.25/15 分

可用度	1.5/2.5 分
丰富度	2.5/2.5 分
应用启动时间	0.25/6 分
流畅度	2/4 分



总体评价

该车型语音交互唤醒功能表现优秀；功能满足度及功能丰富度表现优秀，能准确识别大多数的语音指令并做出响应；方言支持度表现一般，仅能识别一种方言指令。

该车型触屏交互丰富度表现优秀；功能满足度表现良好，从导航应用切换到音乐应用需执行两次指令；应用启动时间表现较差，应用启动时间均较长；屏幕流畅度表现一般，通讯录列表无明显的卡顿掉帧现象，但电话应用无通话记录列表。

该车型智能交互分指数获得良好（A）评级。