



北京现代 伊兰特
2022款 1.5L 旗舰版

2022 ★★★★★



车辆类型	轿车
整车型号	BH7153CCAS
生产厂家	北京现代汽车有限公司
制造年月	2022-06
能源类型	燃油
系统版本	CN7C.CHN.SOP.T.V1.0.220408
车辆识别代号	LBECNAFD8NZ202938



智能行车

G



智能安全

G



智能泊车

—



智能交互

G



智能能效

—

注* G 优秀 A 良好 M 一般 P 较差

环境感知传感器

传感器类型	数量
摄像头	5
激光雷达	0
毫米波雷达	3
超声波雷达	8



智能行车

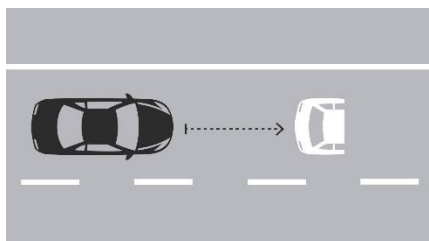
G

26.6分/83%

单车道纵向控制能力

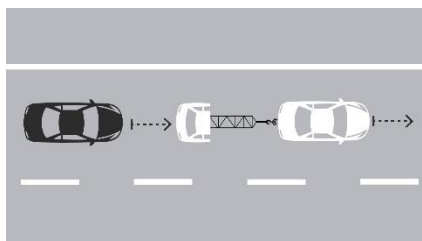
22/22.5 分

目标车静止



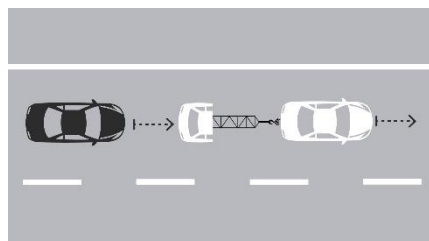
6/6 分

目标车低速



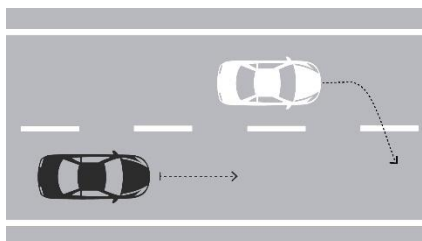
9/9 分

目标车减速



2.5/3 分

前车切入

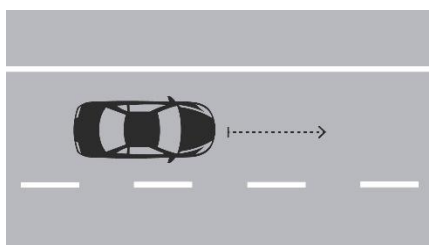


4.5/4.5 分

单车道横向控制能力

1/1 分

车道居中行驶

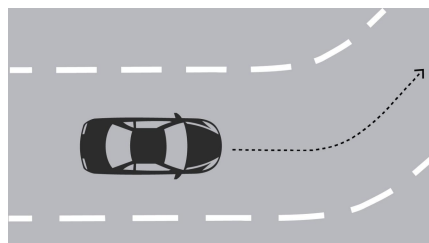


1/1 分

单车道纵横向控制能力

2.6/4 分

直道驶入弯道



2.6/4 分



智能行车

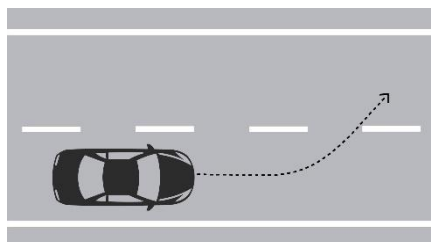
G

26.6分/83%

换道辅助能力

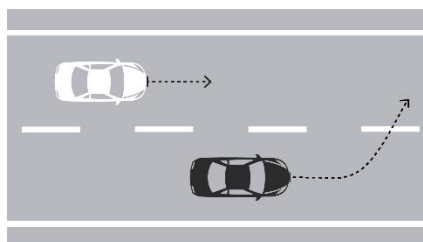
0/1.5 分

盲区无车



0/0.5 分

盲区有车



0/1 分

关联功能

0/2 分

抬头显示	—	0/0.5 分
驾驶员监控	—	0/1 分
蜂窝车联网	—	0/0.5 分
搭载	<input checked="" type="radio"/> 需选装 <input type="radio"/> 未搭载 —	

用户手册审查

1/1 分

系统定义	<input checked="" type="radio"/>	0.25/0.25 分
驾驶员责任	<input checked="" type="radio"/>	0.25/0.25 分
系统使用条件	<input checked="" type="radio"/>	0.25/0.25 分
系统局限性	<input checked="" type="radio"/>	0.25/0.25 分
明确	<input checked="" type="radio"/> 未明确 —	



智能行车

G

26.6分/83%



总体评价

该车型单车道纵向控制能力表现优秀，仅在目标车减速场景目标车减速度较大时车辆减速度变化率超过限值；单车道横向控制能力车道居中行驶场景表现优秀；单车道纵横控制能力直道驶入弯道场景表现一般，速度较大时未能保持在车道内行驶；无换道辅助能力。

无抬头显示、驾驶员监控及蜂窝车联网功能。

用户手册对系统使用条件及系统局限性描述清晰明确。

该车型智能行车分指数获得优秀（G）评级。



智能安全

G

92.5分/86%



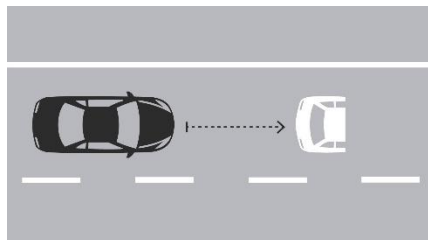
车对车自动紧急制动系统

19/22 分

FCW功能

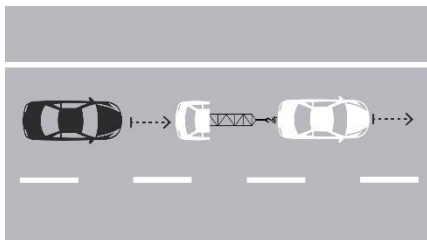
3/3 分

目标车静止



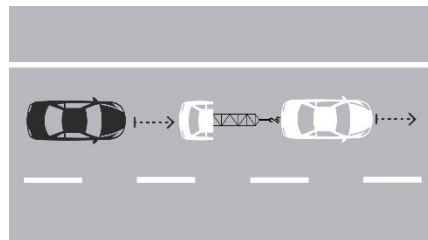
1/1 分

目标车低速



1/1 分

目标车减速

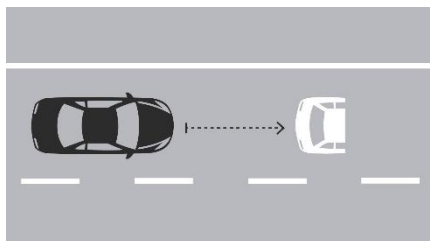


1/1 分

AEB功能

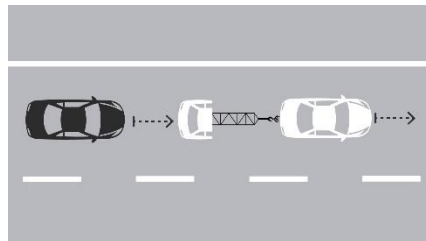
16/16 分

目标车静止



8/8 分

目标车低速



8/8 分

高级辅助功能

0/3 分

FCW辅助报警形式	—	0/1 分
主动式安全带预紧	—	0/1 分
紧急转向避让	—	0/1 分
搭载	● 需选装 ○ 未搭载 —	

 **智能安全**

G 92.5分/86%

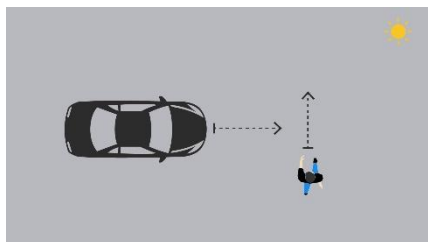
 **行人与骑行者自动紧急制动系统**

46/56 分

AEB行人功能

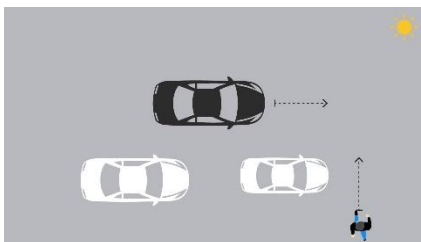
30/40 分

成人近端横穿25%



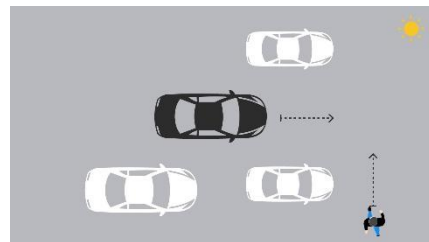
8/8 分

儿童近端横穿单侧遮挡50%



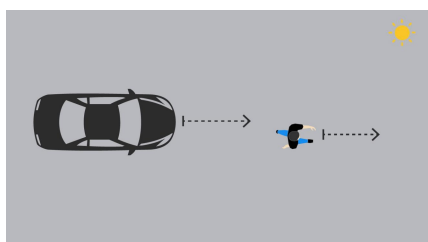
4/8 分

儿童近端横穿双侧遮挡50%



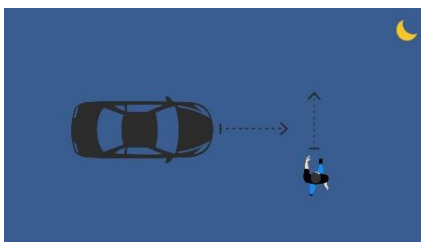
5/5 分

成人纵向追尾25%



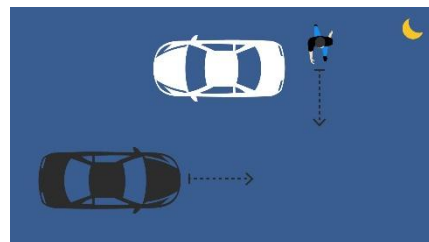
6/6 分

成人近端横穿25%



2/8 分

成人远端横穿遮挡50%

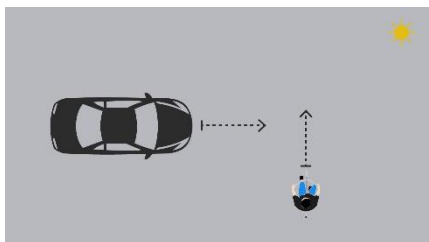


5/5 分

AEB自行车骑行者功能

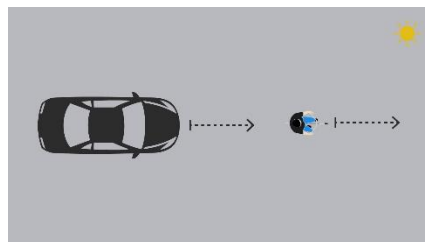
16/16 分

成人自行车骑行者近端横穿50%



8/8 分

成人自行车骑行者纵向追尾50%



8/8 分



智能安全

G

92.5分/86%



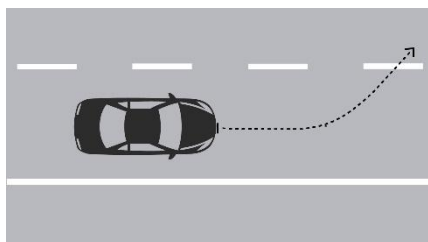
车道辅助系统 (全系标配)

14/14 分

LDP功能

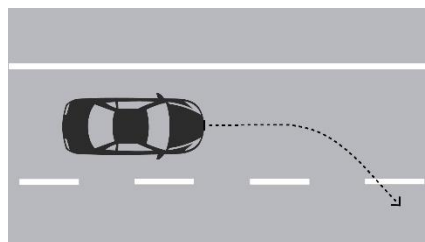
8/8 分

直道偏离抑制-左侧



4/4 分

直道偏离抑制-右侧

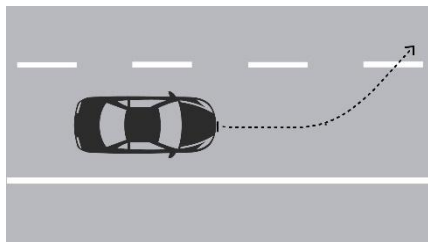


4/4 分

LDW功能

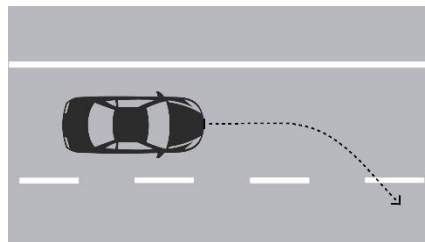
6/6 分

直道偏离报警可重复性-左侧



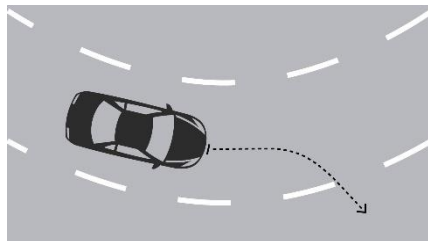
2/2 分

直道偏离报警可重复性-右侧



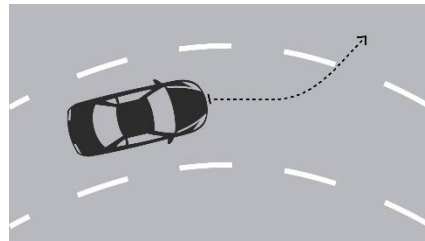
2/2 分

弯道偏离报警产生-左转弯右侧



1/1 分

弯道偏离报警产生-右转弯左侧



1/1 分



智能安全

G

92.5分/86%



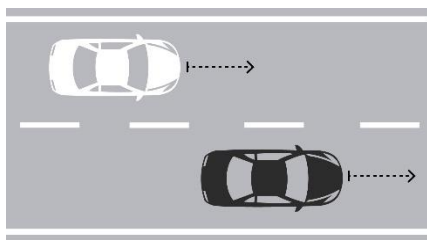
侧向辅助系统

13.5/15 分

BSD功能

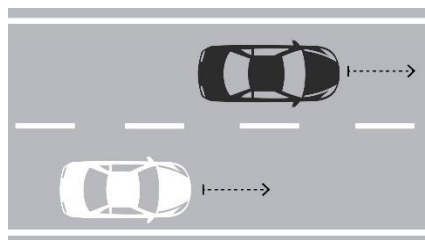
10/10 分

目标车超越主车-左侧



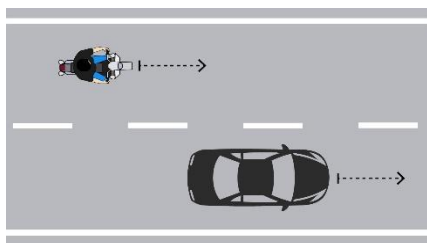
4/4 分

目标车超越主车-右侧



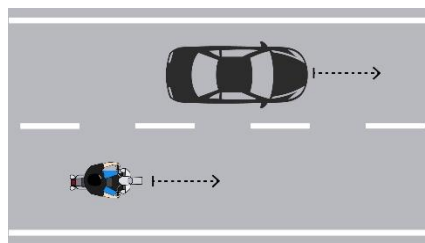
4/4 分

两轮目标车超越主车-左侧



1/1 分

两轮目标车超越主车-右侧

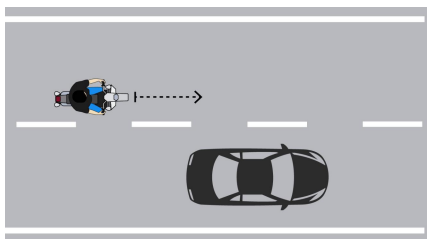


1/1 分

DOW功能

3/3 分

两轮目标车超越主车



3/3 分

高级辅助功能

0.5/2 分

后向碰撞预警



0/0.5 分

后方交通穿行提示



0.5/0.5 分

DOW后排独立报警



0/1 分

搭载

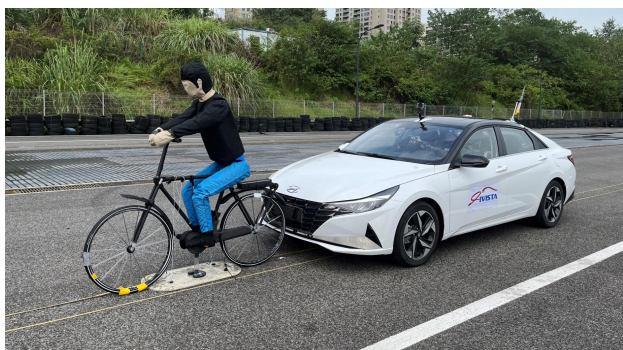


需选装



未搭载





总体评价

该车型车对车自动紧急制动系统（AEB C2C）表现优秀，无抬头显示、安全带预紧及紧急转向避让功能。

行人与骑行者自动紧急制动系统（AEB VRU）表现良好，儿童近端横穿单侧遮挡50%场景相对速度较大时未避撞且减速量不满足要求，成人近端横穿25%场景相对速度较大时功能未激活。

车道辅助系统（LSS）表现优秀。

侧向辅助系统（SSS）BSD功能表现优秀；搭载后方交通穿行提示功能，无后向碰撞预警及DOW（开门预警）后排独立报警功能。

该车型智能安全分指数获得优秀（G）评级。



智能交互

G 25.6分/75%



语音交互

17.1/19 分

唤醒	4/4 分
功能满足度	8.7/10 分
功能丰富度	4/4 分
方言支持度	0.4/1 分



触屏交互

8.5/15 分

可用度	2/2.5 分
丰富度	2/2.5 分
应用启动时间	0.5/6 分
流畅度	4/4 分



总体评价

该车型语音交互唤醒功能表现优秀；功能满足度及功能丰富度表现良好，能准确识别大多数的语音指令并做出响应；方言支持度表现一般，能识别至少两种方言指令。

该车型触屏交互可用度及丰富度表现良好，从导航应用切换到音乐应用需执行多次指令，无WIFI共享功能；应用启动时间表现较差，导航、音乐及收音机的应用启动时间较长；屏幕流畅度表现良好，无明显的卡顿掉帧现象。

该车型智能交互分指数获得优秀（G）评级。