



斯巴鲁 傲虎

2021款 2.5i 旗舰版 Eyesight

2021 ★★



车辆类型	多用途乘用车
整车型号	BT9EL1S
生产厂家	株式会社斯巴鲁 群馬制作所 矢島工厂
制造年月	2021-03
能源类型	燃油
系统版本	F12GMM062-480
车辆识别代号	JF1BT15A1MG004357



智能行车

A



智能安全

G



智能泊车

—



智能交互

P



智能能效

—

注* G 优秀 A 良好 M 一般 P 较差

环境感知传感器

传感器类型	数量
摄像头	6
激光雷达	0
毫米波雷达	2
超声波雷达	4



智能行车

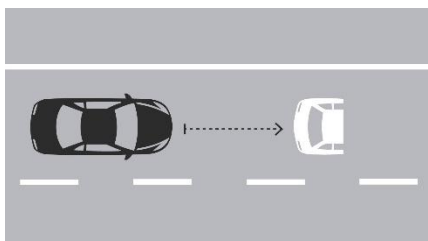
A

23.4分/73%

单车道纵向控制能力

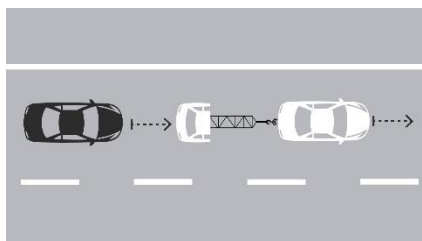
17.8/22.5 分

目标车静止



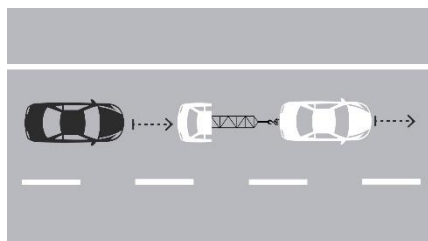
6/6 分

目标车低速



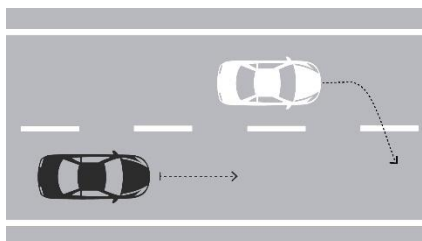
5.5/9 分

目标车减速



1.8/3 分

前车切入

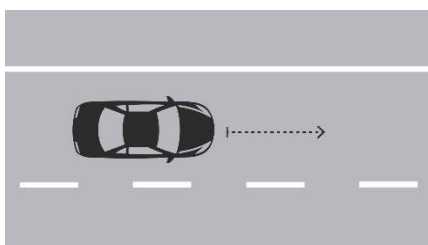


4.5/4.5 分

单车道横向控制能力

1/1 分

车道居中行驶

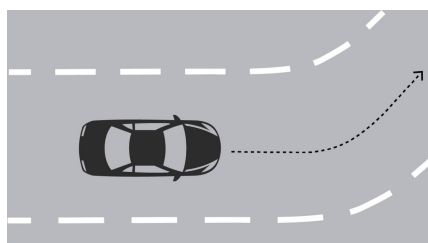


1/1 分

单车道纵横向控制能力

2.6/4 分

直道驶入弯道



2.6/4 分



智能行车

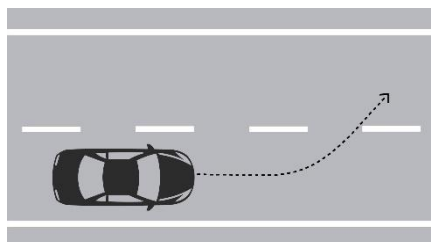
A

23.4分/73%

换道辅助能力

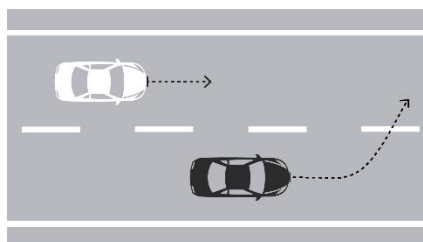
0/1.5 分

盲区无车



0/0.5 分

盲区有车



0/1 分

关联功能

1/2 分

抬头显示	—	0/0.5 分
驾驶员监控	●	1/1 分
蜂窝车联网	—	0/0.5 分
搭载 ● 需选装 ○ 未搭载 —		

用户手册审查

1/1 分

系统定义	●	0.25/0.25 分
驾驶员责任	●	0.25/0.25 分
系统使用条件	●	0.25/0.25 分
系统局限性	●	0.25/0.25 分
明确 ● 未明确 —		



智能行车

A

23.4分/73%



总体评价

该车型单车道纵向控制能力表现一般，目标车低速场景相对速度较大时不能保持跟车行驶且未能实现避撞，目标车减速场景前车减速度较大时触发了AEB功能；单车道横向控制能力车道居中行驶场景表现优秀；单车道纵横向控制能力直道驶入弯道场景表现一般，高速驶入较小半径弯道时不能保持在车道内行驶；不具备换道辅助能力。

搭载驾驶员监控功能，未搭载抬头显示功能并且不具备蜂窝车联网功能。

用户手册对系统使用条件及系统局限性描述清晰明确。

该车型智能行车分指数获得良好（A）评级。

智能安全

G 102.5分/96%

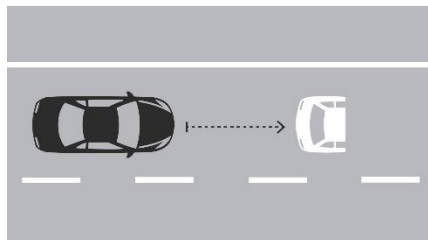
车对车自动紧急制动系统 (全系标配)

22(21+1)/22 分

FCW功能

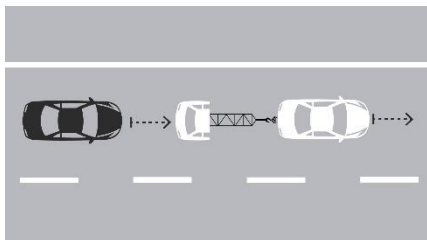
3/3 分

目标车静止



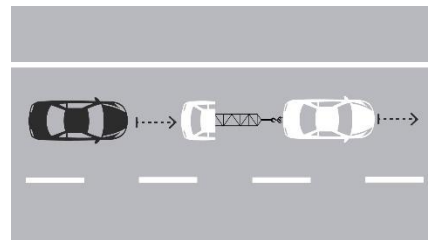
1/1 分

目标车低速



1/1 分

目标车减速

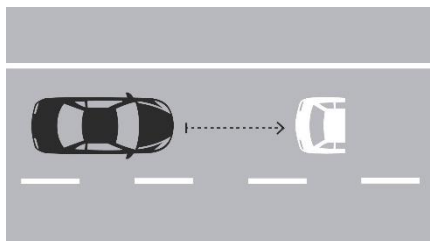


1/1 分

AEB功能

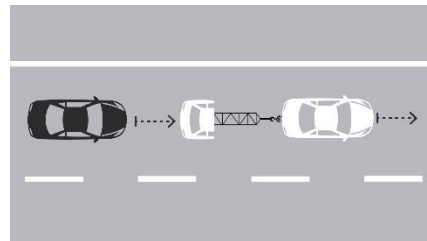
16/16 分

目标车静止



8/8 分

目标车低速



8/8 分

高级辅助功能

2/3 分

FCW辅助报警形式	●	1/1 分
主动式安全带预紧	—	0/1 分
紧急转向避让	●	1/1 分
搭载	● 需选装 ○ 未搭载 —	

 **智能安全**

G 102.5分/96%

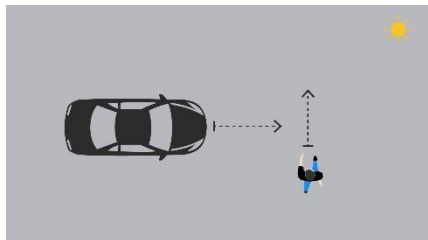
 **行人与骑行者自动紧急制动系统（全系标配）**

56(55+1)/56 分

AEB行人功能

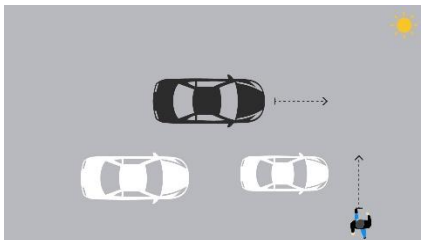
39/40 分

成人近端横穿25%



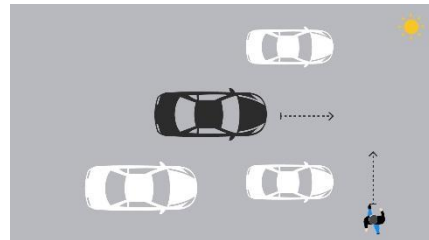
8/8 分

儿童近端横穿单侧遮挡50%



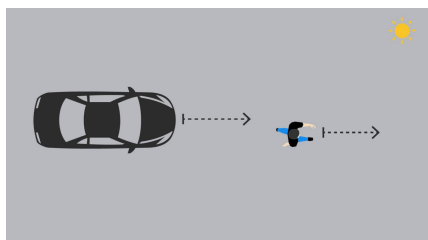
8/8 分

儿童近端横穿双侧遮挡50%



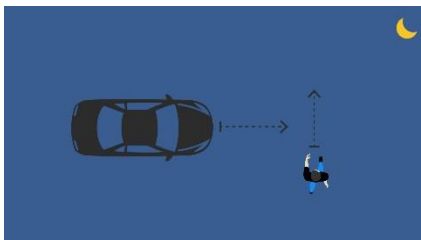
4/5 分

成人纵向追尾25%



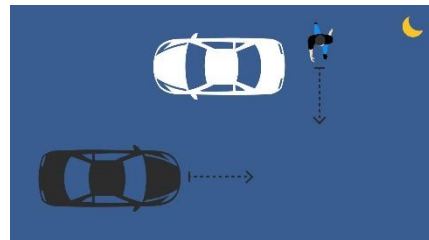
6/6 分

成人近端横穿25%



8/8 分

成人远端横穿遮挡50%

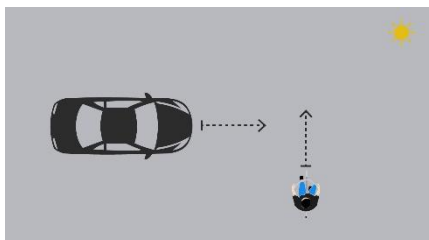


5/5 分

AEB自行车骑行者功能

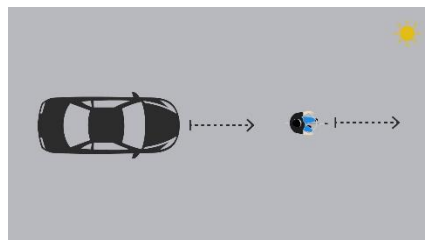
16/16 分

成人自行车骑行者近端横穿50%



8/8 分

成人自行车骑行者纵向追尾50%



8/8 分

智能安全

G 102.5分/96%

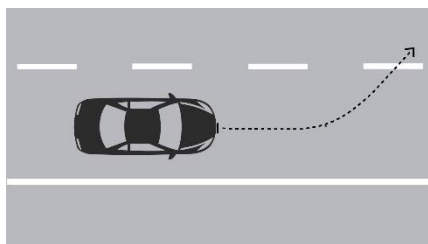
车道辅助系统 (全系标配)

13(12+1)/14 分

LDP功能

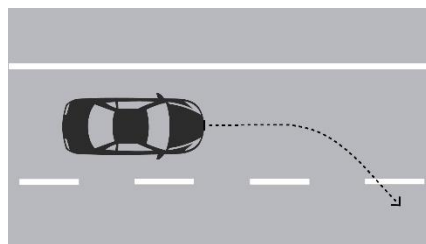
8/8 分

直道偏离抑制-左侧



4/4 分

直道偏离抑制-右侧

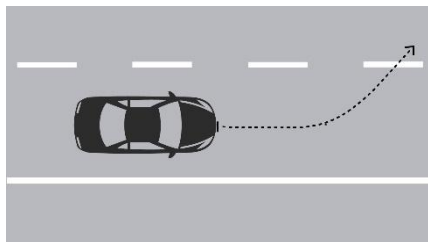


4/4 分

LDW功能

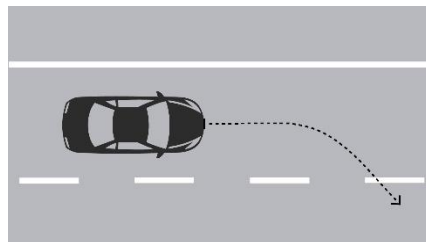
4/6 分

直道偏离报警可重复性-左侧



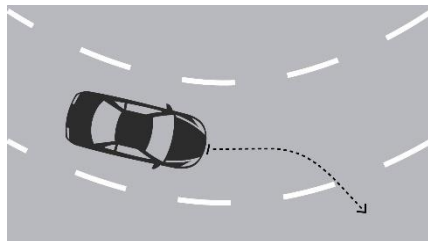
2/2 分

直道偏离报警可重复性-右侧



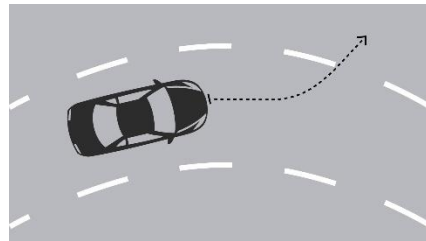
2/2 分

弯道偏离报警产生-左转弯右侧



0/1 分

弯道偏离报警产生-右转弯左侧



0/1 分

智能安全

G 102.5分/96%

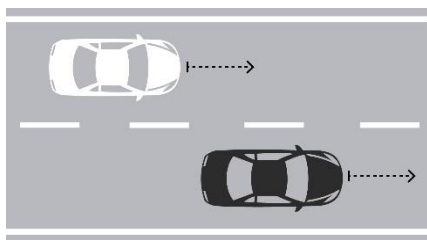
侧向辅助系统 (全系标配)

11.5(10.5+1)/15 分

BSD功能

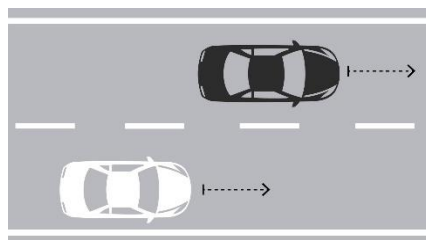
10/10 分

目标车超越主车-左侧



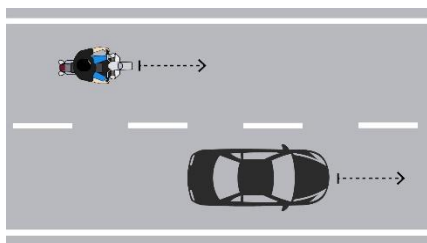
4/4 分

目标车超越主车-右侧



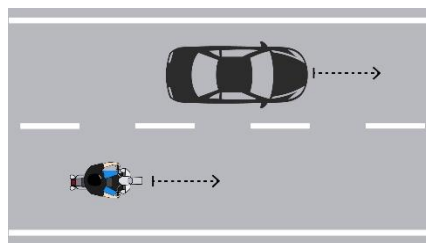
4/4 分

两轮目标车超越主车-左侧



1/1 分

两轮目标车超越主车-右侧

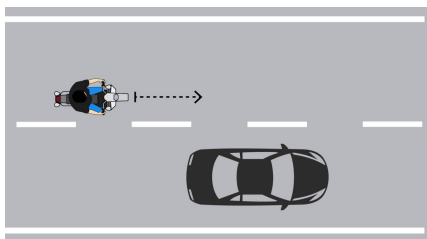


1/1 分

DOW功能

0/3 分

两轮目标车超越主车



0/3 分

高级辅助功能

0.5/2 分

后向碰撞预警	—	0/0.5 分
后方交通穿行提示	●	0.5/0.5 分
DOW后排独立报警	—	0/1 分
搭载	● 需选装 ○ 未搭载 —	



智能安全

G

102.5分/96%



总体评价

该车型车对车自动紧急制动系统（AEB C2C）FCW及AEB功能表现优秀，搭载抬头显示及紧急转向避撞功能，但未搭载安全带预紧功能。

行人与骑行者自动紧急制动系统（AEB VRU）AEB行人及AEB自行车骑行者功能表现优秀，仅在儿童近端横穿双侧遮挡50%场景相对速度较大时因减速量较小未能避撞。

车道辅助系统（LSS）LDP及LDW功能直道场景表现优秀，但在LDW功能的弯道场景中未触发报警。

侧向辅助系统（SSS）BSD功能表现优秀；未搭载开门预警（DOW）功能。

该车型全系标配AEB C2C/AEB VRU/LSS/SSS系统。

该车型智能安全分指数获得优秀（G）评级。



智能交互

P**8.25分/24%**

语音交互

3.5/19 分

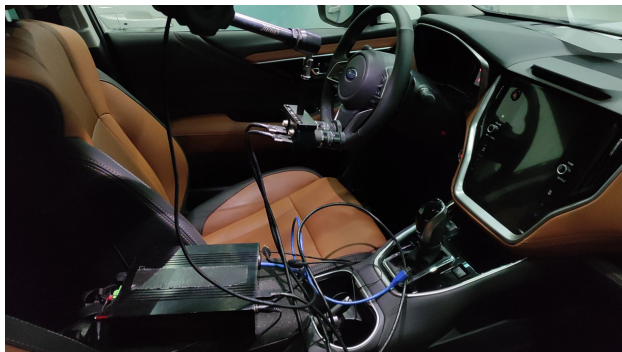
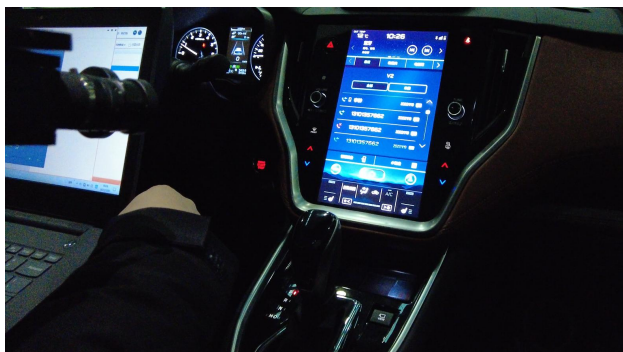
唤醒	1/4 分
功能满足度	2.1/10 分
功能丰富度	0.4/4 分
方言支持度	0/1 分



触屏交互

4.75/15 分

可用度	0.5/2.5 分
丰富度	0.5/2.5 分
应用启动时间	1.75/6 分
流畅度	2/4 分



总体评价

该车型语音交互仅支持按键唤醒，功能满足度、功能丰富度及方言支持度表现较差。该车型触屏交互可用度表现较差，未搭载网络音乐、导航等功能，不支持WIFI共享；应用启动时间较长，屏幕流畅度表现一般，上下滑动有卡顿掉帧现象。该车型智能交互分指数获得较差（P）评级。